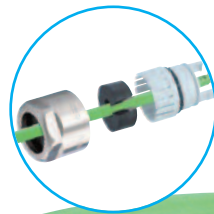
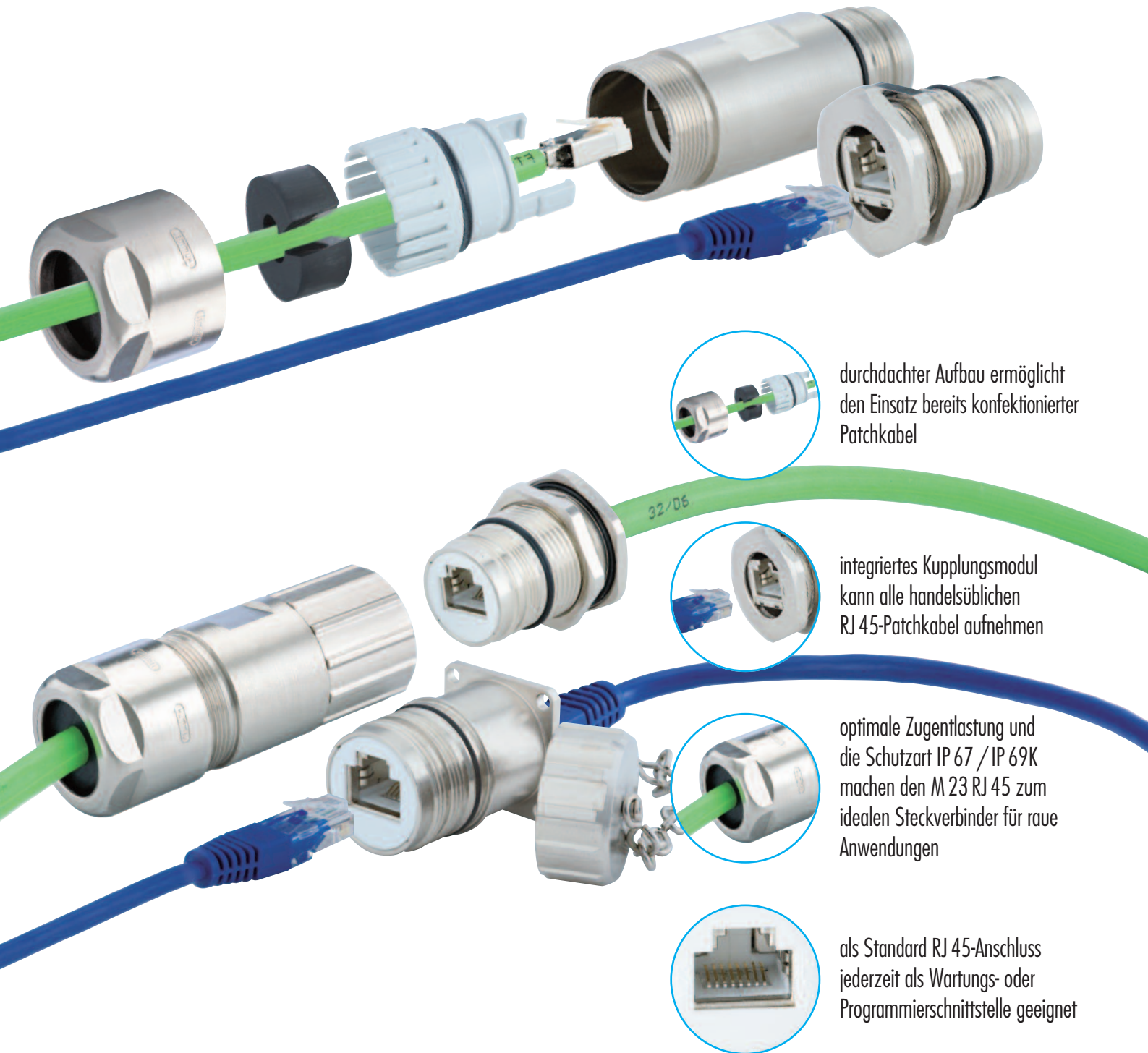




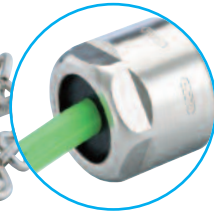
M 23 RJ 45: ROBUST, EINFACH, KLEIN



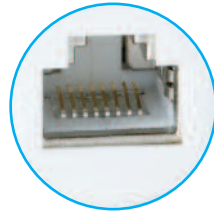
durchdachter Aufbau ermöglicht den Einsatz bereits konfektionierter Patchkabel



integriertes Kupplungsmodul kann alle handelsüblichen RJ 45-Patchkabel aufnehmen



optimale Zugentlastung und die Schutzart IP 67 / IP 69K machen den M 23 RJ 45 zum idealen Steckverbinder für raue Anwendungen



als Standard RJ 45-Anschluss jederzeit als Wartungs- oder Programmierschnittstelle geeignet