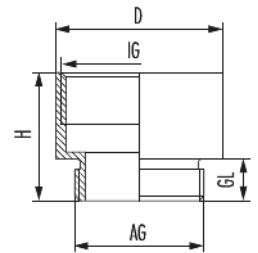


Erweiterung E-Ms

Artikelnummer 1033202550



Technische Daten

Material	Messing vernickelt
Anzugsdrehmoment	8 Nm
Variante	Metr.
Außengewinde (AG)	M20 x 1,5
Innengewinde (IG)	M25 x 1,5
Gewindelänge (GL)	6,5 mm
Höhe (H)	19 mm
D	27 mm

Erweiterung E-Ms

Artikelnummer 1033202550

Kaufmännische Daten

Verpackungseinheit	50
EAN-Code	4033878400289
Gewicht (Stammdaten)	0,02 kg
ETIM 7	EC000938
ETIM 8	EC000938
ETIM 9	EC000938
eCl@ss 10.1	27-14-44-32
Zolltarifnummer	74122000

Notiz:

