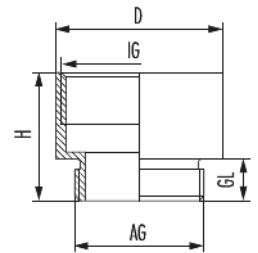


# Erweiterung E-Ms

Artikelnummer 1033506350



## Technische Daten

<b>Material</b>	Messing vernickelt
<b>Anzugsdrehmoment</b>	24 Nm
<b>Variante</b>	Metr.
<b>Außengewinde (AG)</b>	M50 x 1,5
<b>Innengewinde (IG)</b>	M63 x 1,5
<b>Gewindelänge (GL)</b>	9 mm
<b>Höhe (H)</b>	31 mm
<b>D</b>	66 mm

# Erweiterung E-MS

Artikelnummer 1033506350

## Kaufmännische Daten

Verpackungseinheit	10
EAN-Code	4033878400364
Gewicht (Stammdaten)	0,118 kg
ETIM 7	EC000938
ETIM 8	EC000938
ETIM 9	EC000938
eCl@ss 10.1	27-14-44-32
Zolltarifnummer	74122000

Notiz:

