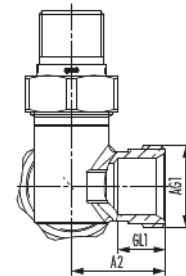
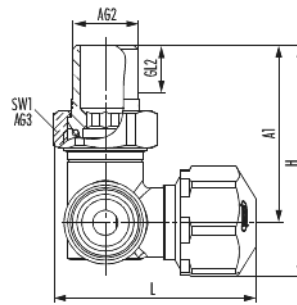


# Thermostatventil Winkelform rechts

Artikelnummer 2922123401



## Technische Daten

Anschlussgröße 1 (AG1)	G 3/4
Anschlussgröße 2 (AG2)	G 1/2
Anschlussgröße 3 (AG3)	G 3/4
Anschlussstyp 1 (AT1)	Eurokonus
Anschlussstyp 2 (AT2)	Außengewinde
A1	56,7 mm
Länge (L)	53,5 mm
Breite (B)	46,5 mm
Höhe (H)	73,2 mm
Gewindelänge 1 (GL1)	7,5 mm
Gewindelänge 2 (GL2)	15 mm
Schlüsselweite 1 (SW1)	30 mm
Geeignet für	Eurokonus , Thermostatköpfe mit Anschlussgewinde M30 x 1,5
Bauform	Rechtsanschluss , Winkel Eckform
Rohrsystem	Zweirohrsystem

# Thermostatventil Winkelform rechts

Artikelnummer 2922123401

<b>Kvs-Wert</b>	1,1
<b>Material</b>	Messing vernickelt
<b>Material Formdichtungen</b>	EPDM
<b>Material Überwurfmutter</b>	Messing vernickelt
<b>Material Körper/Überwurfmutter</b>	Messing vernickelt
<b>max. Betriebsdruck</b>	10 bar
<b>max. Betriebstemperatur Heizung</b>	90 °C
<b>Thermostatanschluss</b>	M30 x 1,5

## Kaufmännische Daten

<b>Verpackungseinheit</b>	50
<b>EAN-Code</b>	4033878205617
<b>Gewicht (Stammdaten)</b>	0,265 kg
<b>ETIM 7</b>	EC010136
<b>ETIM 8</b>	EC010136
<b>ETIM 9</b>	EC010136
<b>eCl@ss 10.1</b>	22-39-04-07
<b>Zolltarifnummer</b>	84818031

Notiz:

# Thermostatventil Winkelform rechts

Artikelnummer 2922123401

Thermostatventil Winkeleck Eurokonus 2922123401 / 2923123401 / 29221234## / 29231234##

