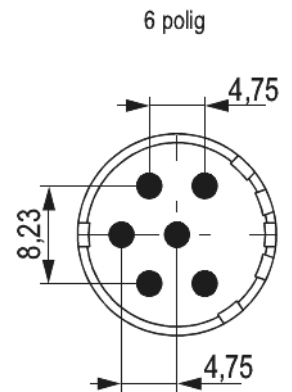
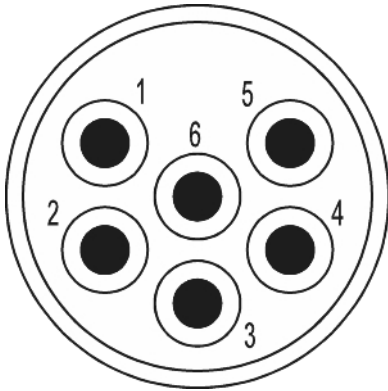


Kontakteinsatz M23 Signal - 6-polig (Einlöt)

Artikelnummer 7001906118



Technische Daten

Anschlussart	Leiterplattenmontage
Polzahl	6
Polbild	6
Drehsinn	Standard
Einlöt-Länge	17 mm
Einsatz	Buchse
Farbe Kontakteinsatz	weiß
Material Isolierkörper	PA 6 , PBT
Anzahl der Kontakte Signal	6
Kontakt-Ø Signal	2 mm
Nennstrom Signal	20 A
Nennspannung bei Verschmutzungsgrad 3 Signal	300 V~
Prüfspannung Signal	840 V~
Isolationswiderstand Signal	> 10 ⁸

Kontakteinsatz M23 Signal - 6-polig (Einlöt)

Artikelnummer 7001906118

max. Übergangswiderstand Signal	3 mOhm
Temperaturbereich	-40 °C bis +125 °C
Verschmutzungsgrad	3
Entflammbarkeit	V-0 (UL 94)

Kontakteinsatz M23 Signal - 6-polig (Einlöt)

Artikelnummer 7001906118

Kaufmännische Daten

Verpackungseinheit	25
EAN-Code	4033878500286
Gewicht (Stammdaten)	0,00246 kg
ETIM 7	EC003557
ETIM 8	EC003557
ETIM 9	EC003557
eCl@ss 10.1	27440223
Zolltarifnummer	85366930

Notiz: