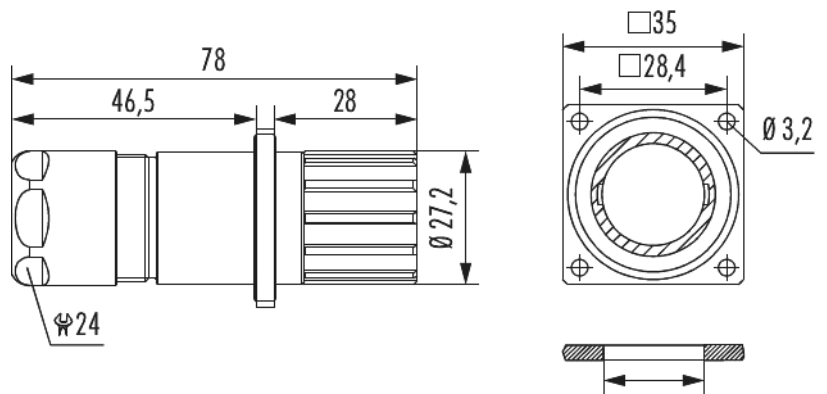


# Gehäuse Gerätesteckverbinder M23 Leistung Zugentlastung

Artikelnummer 7681600000



## Technische Daten

<b>Material Gehäuse</b>	Kupfer-Zink-Legierung
<b>Material Gehäuseoberfläche</b>	vernickelt
<b>Montageart</b>	Hinterwand , Vorderwand
<b>Innengewinde steckseitig</b>	M23 x 1
<b>Verriegelungsart</b>	Verschrauben
<b>Schirmung</b>	geschirmt
<b>Material Dichtungen/O-Ringe</b>	NBR
<b>Einbaumaße</b>	mind. Ø 27,2 + 0,2 mm
<b>Flansch</b>	35 x 35 mm
<b>Lochabstand</b>	28,4 mm
<b>Lochdurchmesser</b>	4 x Ø 3,2 mm
<b>Schlüsselweite (SW)</b>	24 mm
<b>Kabeldurchmesser</b>	11 - 17 mm
<b>Schutzart</b>	IP 67 , IP 69 K
<b>Temperaturbereich</b>	-40 °C bis +125 °C

# Gehäuse Gerätesteckverbinder M23 Leistung Zugentlastung

Artikelnummer 7681600000

**passende Kontakteinsätze**

7084909101 , 7084909102 , 7084910101 , 7084910102 ,  
7084943121 , 7084943122 , 7084944101 , 7084944102 ,  
7084951121 , 7084951122 , 7084953101 , 7084953102

# Gehäuse Gerätesteckverbinder M23 Leistung Zugentlastung

Artikelnummer 7681600000

## Kaufmännische Daten

Verpackungseinheit	25
EAN-Code	4033878504239
Gewicht (Stammdaten)	0,11448 kg
ETIM 7	EC003556
ETIM 8	EC003556
ETIM 9	EC003556
eCl@ss 10.1	27440224
Zolltarifnummer	85366990

Notiz:

