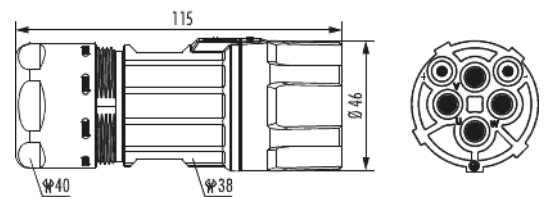
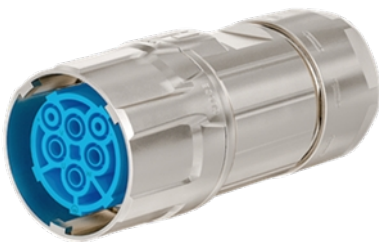


Gehäuse inkl. Einsatz TWILOCK-S Kabelsteckverbinder M40 Leistung - 2+3+PE

Artikelnummer 771672300S



Technische Daten

Gehäusebauform	Kabel
Material Gehäuse	Messing , Zink-Druckguss
Material Gehäuseoberfläche	vernickelt
Einsatz	Buchse
Ausführung	TWILOCK-S
Innengewinde steckseitig	M40 x 1,5
TWILOCK-Gewinde	M40 x 1,5
TWILOCK/TWILOCK-S-Ø steckseitig	46 mm
Schirmung	geschirmt
Dichtungsart	O-Ring
Material Dichtungen/O-Ringe	NBR
Kabeldurchmesser	17 - 24 mm
Länge (L)	115 mm
Schlüsselweite (SW1/SW2)	40/38 mm
Temperaturbereich	-40°C bis +125°C

Gehäuse inkl. Einsatz TWILOCK-S Kabelsteckverbinder M40 Leistung - 2+3+PE

Artikelnummer 771672300S

Verschmutzungsgrad	3
Schutzart	IP 67 , IP 69 K
Anschlussart	Crimpen
Polzahl	6
Polbild	2 + 3 + PE
Farbe Kontakteinsatz	blau
Material Isolierkörper	PBT
Kontakt-Ø Signal	1 mm
Kontakt-Ø Leistung	3,6 mm
Anschlussquerschnitt Signal	0,14 - 1,5 mm ²
Anschlussquerschnitt Leistung	2,5 - 16 mm ²
Anschlussbereich	0,14 - 16 mm ²
Nennstrom Signal	7 A
Nennstrom Leistung	55 A
Nennspannung bei Verschmutzungsgrad 3 Signal	150 V [~]
Nennspannung bei Verschmutzungsgrad 3 Leistung	600 V [~]
Prüfspannung Signal	840 V [~]
Prüfspannung Leistung	4000 V [~]
Isolationswiderstand Daten	10 ⁸
Isolationswiderstand Signal	10 ⁸
Isolationswiderstand Leistung	10 ⁸
max. Übergangswiderstand Daten	3 mOhm



Gehäuse inkl. Einsatz TWILOCK-S Kabelsteckverbinder M40 Leistung - 2+3+PE

Artikelnummer 771672300S

max. Übergangswiderstand Signal	3 mOhm
------------------------------------	--------

max. Übergangswiderstand Leistung	1 mOhm
--------------------------------------	--------

Steckzyklen	> 500
-------------	-------

Gehäuse inkl. Einsatz TWILOCK-S Kabelsteckverbinder M40 Leistung - 2+3+PE

Artikelnummer 771672300S

Kaufmännische Daten

Verpackungseinheit	5
EAN-Code	4033878011195
Gewicht (Stammdaten)	0,37814 kg
ETIM 7	EC002635
ETIM 8	EC002635
ETIM 9	EC002635
Zolltarifnummer	85366990

Notiz:

