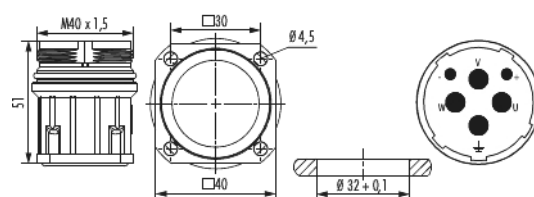


Gehäuse inkl. Einsatz Gerätesteckverbinder M40 Leistung - 6-polig

Artikelnummer 7740023000



Technische Daten

Material Gehäuse	Zink-Druckguss
Material Gehäuseoberfläche	vernickelt
Einsatz	Stift
Montageart	Vorderwand
Ausführung	für Stifteinsätze
Außengewinde steckseitig	M40 x 1,5
Verriegelungsart	Verschrauben
Schirmung	ungeschirmt
Dichtungsart	O-Ring
Material Dichtungen/O-Ringe	FKM (FPM) , NBR
Einbaumaße	Ø 32 + 0,1 mm
Flansch	40 x 40 mm
Lochabstand	30 mm
Lochdurchmesser	4 x Ø 4,5 mm
Länge (L)	51 mm
Temperaturbereich	-40°C bis +125°C

Gehäuse inkl. Einsatz Gerätesteckverbinder M40 Leistung - 6-polig

Artikelnummer 7740023000

Verschmutzungsgrad	3
Schutzart	IP 67 , IP 69 K
Anschlussart	Crimpen
Polzahl	6
Polbild	2 + 3 + PE
Farbe Kontakteinsatz	blau
Material Isolierkörper	PBT
Anzahl der Kontakte Signal	2
Anzahl der Kontakte Leistung	3
Anzahl der Kontakte PE	1
Kontakt-Ø Signal	2 mm
Kontakt-Ø Leistung	3,6 mm
Anschlussquerschnitt Signal	0,14 - 1,5 mm ²
Anschlussquerschnitt Leistung	2,5 - 16 mm ²
Anschlussbereich	0,14 - 16 mm ²
Nennstrom Signal	28 A
Nennstrom Leistung	55 A
Nennspannung bei Verschmutzungsgrad 3 Signal	300 V [~]
Nennspannung bei Verschmutzungsgrad 3 Leistung	600 V [~]
Prüfspannung Signal	2500 V [~]
Prüfspannung Leistung	4000 V [~]
Isolationswiderstand Signal	> 10 ¹³
Isolationswiderstand Leistung	> 10 ¹³



Gehäuse inkl. Einsatz Gerätesteckverbinder M40 Leistung - 6-polig

Artikelnummer 7740023000

max. Übergangswiderstand Signal	3 mOhm
max. Übergangswiderstand Leistung	1 mOhm
Steckzyklen	> 500
passende Signalkontakte	7015952001
passende Leistungskontakte	7015953601 , 7015953611 , 7015953621 , 7015953622 , 7015953631
passende PE-/FE-Kontakte	7015953601 , 7015953611 , 7015953621 , 7015953623 , 7015953631

Gehäuse inkl. Einsatz Gerätesteckverbinder M40 Leistung - 6-polig

Artikelnummer 7740023000

Kaufmännische Daten

Verpackungseinheit	5
EAN-Code	4033878504505
Gewicht (Stammdaten)	0,12333 kg
ETIM 7	EC002635
ETIM 8	EC002635
ETIM 9	EC002635
eCl@ss 10.1	27440102
Zolltarifnummer	85366990

Notiz:

