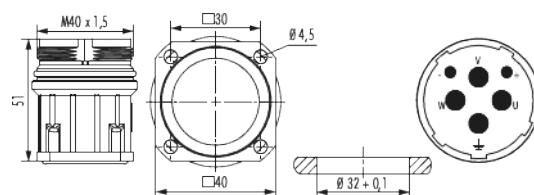


# Gehäuse TWILOCK-S Gerätesteckverbinder M40 Leistung Vorderwand

Artikelnummer 774002300S



## Technische Daten

<b>Material Gehäuse</b>	Zink-Druckguss
<b>Material Gehäuseoberfläche</b>	vernickelt
<b>Einsatz</b>	Stift
<b>Montageart</b>	Vorderwand
<b>Ausführung</b>	TWILOCK-S
<b>Außengewinde steckseitig</b>	M40 x 1,5
<b>TWILOCK-Gewinde</b>	M40 x 1,5
<b>Schirmung</b>	ungeschirmt
<b>Dichtungsart</b>	O-Ring
<b>Material Dichtungen/O-Ringe</b>	FKM (FPM) , NBR
<b>Einbaumaße</b>	Ø 32 + 0,1 mm
<b>Flansch</b>	40 x 40 mm
<b>Lochabstand</b>	30 mm
<b>Lochdurchmesser</b>	4 x Ø 4,5 mm
<b>Länge (L)</b>	51 mm
<b>Temperaturbereich</b>	-40°C bis +125°C

# Gehäuse TWILOCK-S Gerätesteckverbinder M40 Leistung Vorderwand

Artikelnummer 774002300S

Verschmutzungsgrad	3
Schutzart	IP 67 , IP 69 K
Anschlussart	Crimpen
Polzahl	6
Polbild	2 + 3 + PE
Farbe Kontakteinsatz	blau
Material Isolierkörper	PBT
Anzahl der Kontakte Signal	2
Anzahl der Kontakte Leistung	3
Anzahl der Kontakte PE	1
Kontakt-Ø Signal	2 mm
Kontakt-Ø Leistung	3,6 mm
Anschlussquerschnitt Signal	0,14 - 1,5 mm <sup>2</sup>
Anschlussquerschnitt Leistung	2,5 - 16 mm <sup>2</sup>
Anschlussbereich	0,14 - 16 mm <sup>2</sup>
Nennstrom Signal	28 A
Nennstrom Leistung	55 A
Nennspannung bei Verschmutzungsgrad 3 Signal	300 V <sup>~</sup>
Nennspannung bei Verschmutzungsgrad 3 Leistung	600 V <sup>~</sup>
Prüfspannung Signal	2500 V <sup>~</sup>
Prüfspannung Leistung	4000 V <sup>~</sup>
Isolationswiderstand Signal	> 10 <sup>13</sup> Ω



# Gehäuse TWILOCK-S Gerätesteckverbinder M40 Leistung Vorderwand

Artikelnummer 774002300S

Isolationswiderstand  
Leistung >  $10^{13} \Omega$

max. Übergangswiderstand  
Daten 3 mOhm

max. Übergangswiderstand  
Leistung 1 mOhm

Steckzyklen > 500

# Gehäuse TWILOCK-S Gerätesteckverbinder M40 Leistung Vorderwand

Artikelnummer 774002300S

## Kaufmännische Daten

Verpackungseinheit	5
EAN-Code	4033878011065
Gewicht (Stammdaten)	0,12235 kg
ETIM 7	EC002635
ETIM 8	EC002635
ETIM 9	EC002635
Zolltarifnummer	85366990

## Notiz:

