

UMLENKSTÜCKE

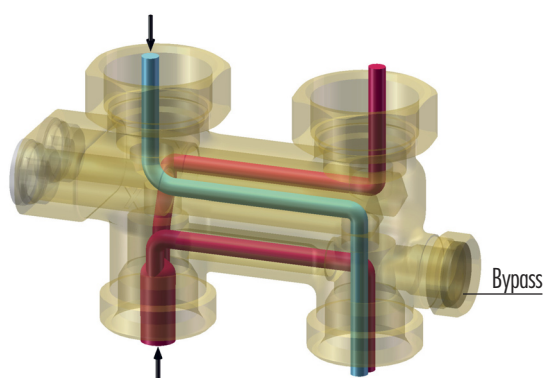


DER PROBLEMLÖSER BEI DER HEIZUNGSSANIERUNG

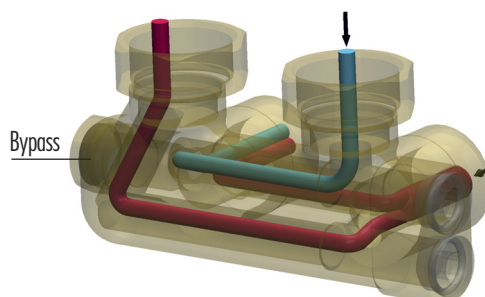
Problemlöser helfen Energie sparen

Umlenkstücke sind nicht nur die idealen Problemlöser bei vertauschtem Vor- und Rücklauf, sie helfen auch noch Energie sparen. Durch die integrierte Bypasseinstellung im Einrohrsystem lässt sich Durchfluss und Hydraulik regeln. Das ist die Voraussetzung für einen hydraulischen Abgleich zur energieeffizienten Einstellung der Anlage. So lassen sich Heizkosten deutlich senken.

Einrohr / Zweirohr Durchgang



Einrohr / Zweirohr Eck



Die Intelligenz schlummert im Innern: Der regelbare Durchfluss im Bypass ermöglicht einen hydraulischen Abgleich und steigert die Energieeffizienz.

Wie einfach die Montage der Umlenkstücke funktioniert, demonstriert ein Filmclip. Gezeigt werden die möglichen Einsatzbereiche und die einzelnen Arbeitsschritte beim Einbau. Hinzu kommen erläuternde Texteinblendungen. Damit wird sehr anschaulich den Herausforderungen Rechnung getragen, denen sich Monteure häufig vor Ort stellen müssen. Die Filme gibt es im HUMMEL-Youtube-Channel und auf der HUMMEL-Website. Das alles funktioniert auch direkt via Smartphone.

Hier geht's zum
Montagefilm



Heizungssanierung leicht gemacht

Umlenkstücke sind die idealen Problemlöser bei der Sanierung von Heizungsanlagen. Beim Austausch von Heizkörpern stehen Handwerker immer wieder vor dem gleichen Problem: Vor- und Rücklauf sind bei der Umrüstung auf moderne Heizkörper vertauscht. Die Lösung ist einfach und montagefreundlich. Ein Umlenkstück sorgt für kreuzungsfreien Durchfluss und lässt sich ohne Schweißen und Gewinde schneiden installieren.

- // Bei vertauschter Vor- und Rücklaufleitung
- // Sorgt für kreuzungsfreien Durchfluss
- // Für Ein- und Zweirohrsysteme
- // Durchgangs- oder Eckform
- // Eurokonus kompatibel
- // Seitliche Bypasseinstellung
- // Hydraulisch einstellbar



HUMMEL Umlenkstücke

Material Daten

- // Körper / Überwurfmutter: Messing vernickelt
- // Formdichtung: EPDM / Teflon
- // Anschlussnippel: Messing blank
- // Konuseinlegeeteil: PA

Technische Daten

- // Betriebstemperatur: Bis 120 °C
- // Betriebsdruck: 10 bar

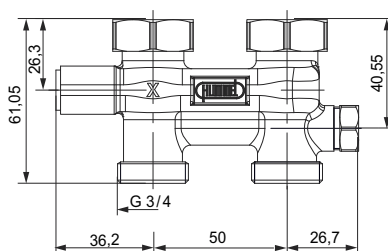


Druckverlustdiagramme auf www.hummel.com

Umlenkstück absperbar für Einrohr-/ Zweirohrsysteme flachdichtend

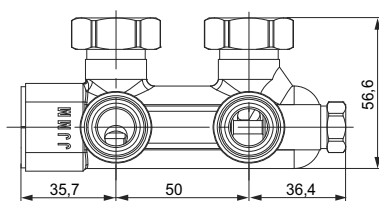
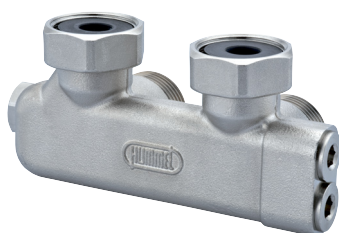
- // bei vertauschter Vor- und Rücklaufleitung
- // mit seitlicher Bypasseinstellung
- // seitliche Spindelabsperung
- // Überwurfmutter G 3/4
- // 50 mm Achsabstand
- // Messing vernickelt
- // Eurokonus kompatibel

Durchgangsform



Ausführung	Artikelnummer
mit 2 Konuseinlegeteilen	2 257 0023 01
mit 2 Nippeln G 1/2 x G 3/4	2 257 0024 01

Eckform



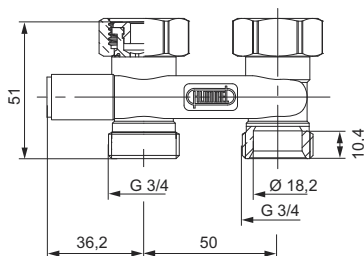
Ausführung	Artikelnummer
mit 2 Konuseinlegeteilen	2 257 0026 01
mit 2 Nippeln G 1/2 x G 3/4	2 257 0027 01

Umlenkstück absperrbar, flachdichtend

- // bei vertauschter Vor- und Rücklaufleitung
- // seitliche Spindelabsperung
- // Überwurfmutter G 3/4
- // 50 mm Achsabstand

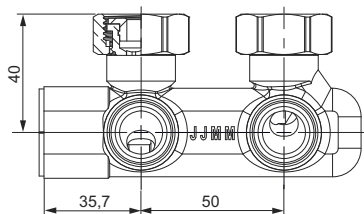
- // Messing vernickelt
- // Eurokonus kompatibel

Durchgangsform



Ausführung	Artikelnummer
mit 2 Konuseinlegeteilen	2 257 0004 01
mit 2 Nippeln G 1/2 x G 3/4	2 257 0005 01

Eckform

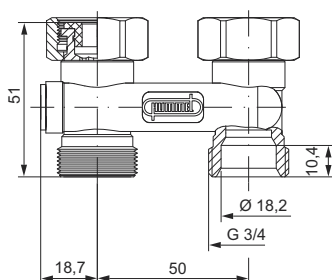
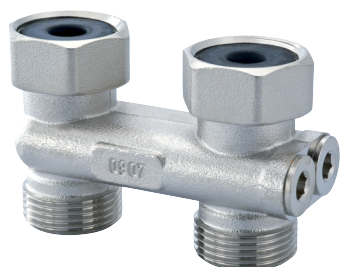


Ausführung	Artikelnummer
mit 2 Konuseinlegeteilen	2 257 0010 01
mit 2 Nippeln G 1/2 x G 3/4	2 257 0011 01

Umlenkstück Durchgangsform nicht absperrbar, flachdichtend

- // Bei vertauschter Vor- und Rücklaufleitung
- // Überwurfmutter G 3/4
- // 50 mm Achsabstand

- // Messing vernickelt
- // Eurokonus kompatibel

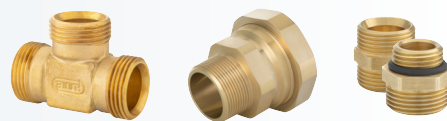


Ausführung	Artikelnummer
mit 2 Konuseinlegeteilen	2 257 0002 01
mit 2 Nippeln G 1/2 x G 3/4	2 257 0003 01

LÖSUNGEN FÜR HEIZUNG UND TRINKWASSERSYSTEME

Lösungen für Trinkwassersysteme

Stahlrohradapter, Klemmverschraubungen,
Anschlusssteile, Nippel



Verbindungstechnik

Reduktionen, Kupplungswinkel,
Stahlrohradapter, Klemmverschraubungen



Heizkörperanschlüsse

Umlenkstücke, flexible Anschlüsse, Anschlussarmaturen,
Thermostatventile, Thermostatköpfe



Entleerung und Entlüftung

Entlüftungsventile, Entlüftungsautomaten,
Entleerungsventile, FE-Hähne, SFE-Hähne



www.hummel.com

HUMMEL AG
Lise-Meitner-Straße 2
79211 Denzlingen
Germany
www.hummel.com

Tel. +49 (0) 76 66 / 9 11 10-400
Fax +49 (0) 76 66 / 9 11 10-94 20
E-Mail plh@hummel.com

