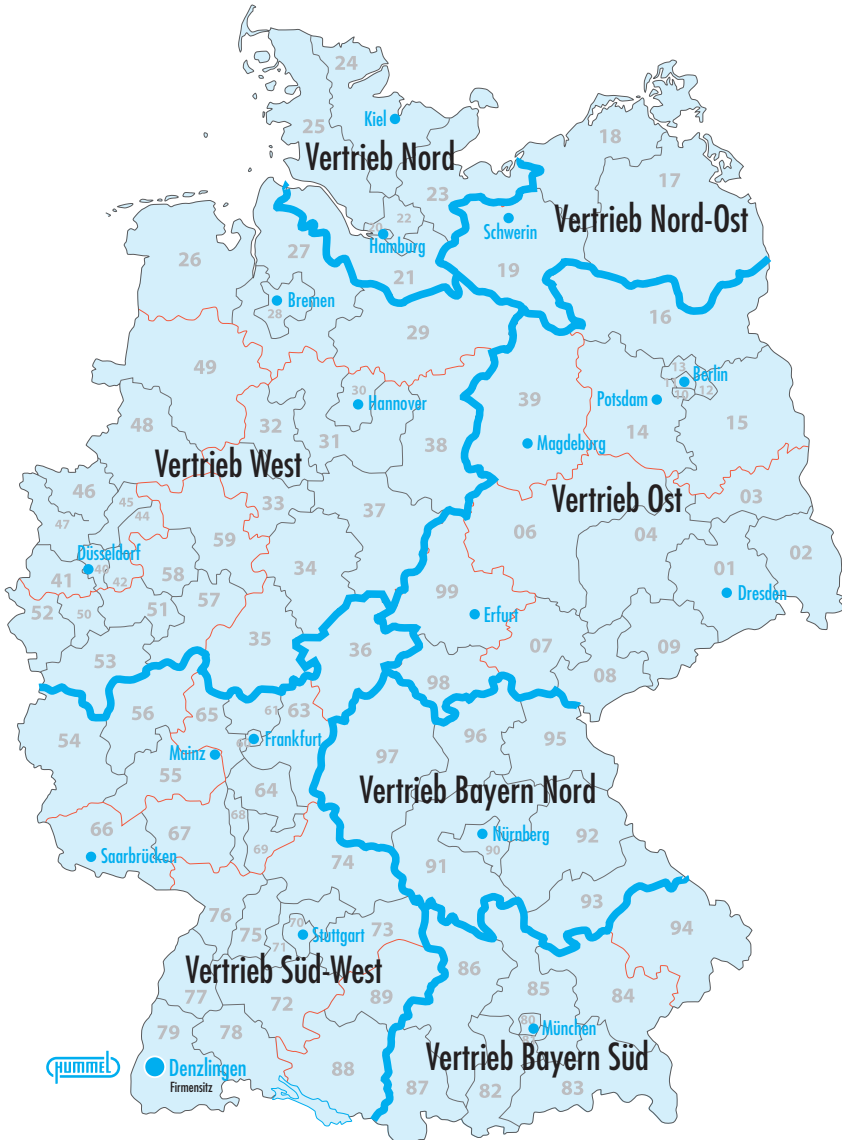


# LÖSUNGEN FÜR HEIZUNG UND TRINKWASSERSYSTEME



# VERTRIEBSPARTNER

Deutschland



HUMMEL AG

Tel. +49 (0) 76 66/9 11 10-400

plh@hummel.com

# HUMMEL – zuverlässige Verbindungslösungen für Heizung und Sanitär

## Heizungsanlagen

- // Verbindungstechnik
- // Heizkörperanbindung
- // Entlüftung/Entleerung

## Trinkwassersysteme

- // Stahlrohradapter
- // Klemmverschraubungen
- // Anschlusssteile + Nippel

## Service 2

Kontakte, Legende, etc.



## Koffersortiment 12

Notdienstkoffer 12

Stahlrohradapterkoffer 14



## Trinkwasser 17

Stahlrohradapter 18

Klemmverschraubungen 19

Anschlusssteile und Nippel 24



## Verbindungstechnik 29

Stahlrohradapter 30

Klemmverschraubungen 35

Anschlusssteile und Nippel 40



## Heizkörperanschlüsse 49

Umlenkstücke 50

Sonderanschlüsse 55

Flexible Anschlüsse 63

Anschlussarmaturen 65

Thermostatventile 77

Rücklaufverschraubungen 83

Thermostatköpfe 87

Design Armaturen 88



## Entleerung 95

Entleerventile 96

FE-Hähne 99

SFE-Hähne 100



## Entlüftung

Entlüftungsventile	106
Entlüftungsautomaten	112



## Stopfen und Reduktionen

Reduktionen	116
Stopfen	118



## Zubehör

Abdeckrosetten	124
Entlüftungsschlüssel	127
Werkzeuge	129
Kleinteile	130

## Ersatzteile

137

## Index

numerisch, alphabetisch

138

## Technische Hinweise

DIN-Vorschriften, Richtlinien, etc.

146

# LEGENDE

## Abkürzungen und Zertifikate

### Abkürzungen technische Features

A1 [mm]	Längenmaß A1 in mm
A2 [mm]	Längenmaß A2 in mm
AG1	Anschlussgröße 1
AG2	Anschlussgröße 2
AG3	Anschlussgröße 3
AG4	Anschlussgröße 4
AM [mm]	Achsmaß in mm
AT1	Anschlusstyp 1
AT2	Anschlusstyp 2
AT3	Anschlusstyp 3
AT4	Anschlusstyp 4
B [mm]	Breite in mm
GL1 [mm]	Gewindelänge 1 in mm
GL2 [mm]	Gewindelänge 2 in mm
H [mm]	Höhe in mm
Lv [mm]	variable Länge in mm
L [mm]	Länge in mm
R [mm]	Rohrdimension in mm
SW1 [mm]	Schlüsselweite 1 in mm
SW2 [mm]	Schlüsselweite 2 in mm
SW3 [mm]	Schlüsselweite 3 in mm
SW4 [mm]	Schlüsselweite 4 in mm
SW5 [mm]	Schlüsselweite 5 in mm

### Zertifikate



**DVGW** Der Deutsche Verein des Gas- und Wasserfaches (DVGW) bescheinigt die Sicherheit nach DIN 1988 in der Wasserversorgung



**UBA** Sämtliche verwendete Materialien entsprechen den hygienischen Vorgaben des Umweltbundesamtes (UBA)



**H & T** Diese Produkte können sowohl in Heizungen als auch in Trinkwasseranlagen eingesetzt werden



**ÜA** Das ÜA-Zeichen (Übereinstimmung Austria) ist in Österreich gesetzlich vorgeschriebener Nachweis für Bauprodukte

#### Haftungsausschluss

Abbildungen sind unverbindlich, insbesondere hinsichtlich der Ausführung, Größe und Farbe der Produkte. Änderungen bezüglich Technik und Design behalten wir uns vor. Wir behalten uns das Recht vor, ohne vorherige Bekanntmachung im Rahmen des Angemessenen und Zumutbaren, Änderungen die dem technischen Fortschritt dienen – auch an bereits in Auftrag genommenen Artikeln – vorzunehmen. Die in Katalogen, Prospekten und anderen schriftlichen Unterlagen sowie auf EDV-Datenträgern oder zum Beispiel in Zeichnungen, Skizzen und Vorschlägen enthaltenen Angaben und technischen Daten sind vom Besteller bzw. Planer vor Übernahme und Anwendung zu prüfen. Es können aus diesen Unterlagen und zusätzlichen Beratungsdiensten keinerlei Ansprüche gegenüber der HUMMEL AG geltend gemacht werden. Fehler in diesem Katalog beruhen auf Satzfehlern und geben keine Berechtigung zu Kürzungen. Alle Angaben sind ohne Gewähr.

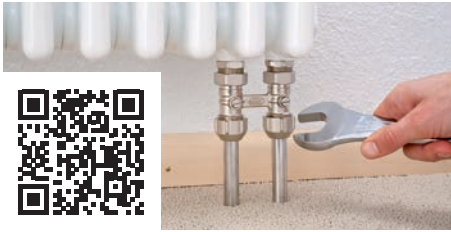
#### Impressum

Grafik & Layout: HUMMEL AG, Marketing & Communications, Lise-Meitner-Str. 2, 79211 Denzlingen, Tel. +49 (0) 76 66 / 9 11 10-0, info@hummel.com  
Gedruckt auf umweltfreundlichem Papier im Januar 2025.

# MONTAGEVIDEOS

## Klemmverschraubung SpeedFIX

Mit den HUMMEL-Klemmverschraubungen lassen sich Rohre und Armaturen in nur drei Arbeitsschritten sicher verbinden: Ansetzen, Andrehen, Fixieren.



## Umlenkstücke

Beim Wechsel von Heizkörpern kommt es immer wieder zum Problem eines vertauschten Vor- und Rücklaufs. Umlenkstücke sorgen für die richtige Strömungsrichtung.



## Stahlrohradapter

Stahlrohradapter sind ideal für die Montage von Heizkörpern oder sonstigen Armaturen an bestehende Anschlüsse: kein Schweißen, kein Gewindeschneiden.



## Flexibler Heizkörperanschluss

Der beliebte Problemlöser kommt immer dann zum Einsatz, wenn die Rohrabstände zum neuen Heizkörper nicht mehr passen. Für Einbaubereiche von 65 – 410mm.



## Notdienstkoffer

Mit dem Notdienstkoffer haben Installateure Klemmverschraubungen für alle gängigen Rohrtypen an Bord und sind somit auf alle Eventualitäten vorbereitet.



## Stahlrohradapter für Trinkwasseranlagen

Dieser Stahlrohradapter ist DVGW-zertifiziert und erfüllt somit alle hygienischen Anforderungen an den unbedenklichen Einsatz in Trinkwasseranlagen.



# Für Heizung und Trinkwassersysteme

Verbindungslösungen der HUMMEL AG können sowohl in Heizungen als auch in Trinkwassersystemen eingesetzt werden. Die Produkte sind aus UBA-konformen Materialien gefertigt und erfüllen somit die relevanten Hygieneanforderungen des Umweltbundesamtes. Das Sortiment umfasst Klemmverschraubungen, Anschlusssteile, Nippel und Stahlrohradapter.

Eine Lösung für zwei Systeme – dieses Prinzip bringt zahlreiche Vorteile:

- // mehr Sicherheit für den Handwerker
- // keine Verwechslungsgefahr auf der Baustelle
- // einfache und unkomplizierte Beschaffung
- // schlanke und übersichtliche Lagerhaltung
- // einfache Montage ohne Spezialwerkzeug in beiden Systemen





# Bei Handwerkern sehr beliebt: die Problemlöser

Jeder Handwerker kennt die Situation: Notdienstesatz! Nach einem Rohrbruch muss ein Leck abgedichtet werden; Rohrtyp und Rohrdimension sind nicht bekannt. Wer in solchen Situationen die Problemlöser von HUMMEL im Servicewagen hat, kann mit einer schnellen Antwort dienen. Mit den Klemmverschraubungen und Anschluss-teilen hat HUMMEL für nahezu jeden Rohrtyp die passende Lösung im Sortiment.

Probleme können aber auch Renovierungen bereithalten. Rohrübergänge, Höhenausgleiche oder unterschiedliche Abstände sind gängige Herausforderungen für alle Modernisierer.

## Abstände differieren

- // Exzenter für Anschlussarmaturen
- // flexible Heizkörperanschlüsse
- // Reduktionen



## Verschiedene Rohranschlüsse

- // Klemmverschraubungen MKV-K, MKV-M, SpeedFIX
- // für Kunststoff-, Verbund- und Metallrohre
- // Anschlusssteile und Nippel



## Höhenausgleich

- // Konusadapter
- // Teleskopanschlüsse
- // Verlängerungen für Anschlussarmaturen



## Vertauschter Vor- und Rücklauf

- // Umlenkstücke
- // Durchgangs- oder Eckform
- // für Ein- und Zweirohrsysteme



## MKV-K: 28 neue Renovierungs-Sets

Diese Renovierungs-Sets gehören in jedes Servicefahrzeug! Sie bieten die passende Verschraubungslösung für mehr als 70 unterschiedliche Kunststoff- und Metallverbundrohre. Damit sind alle gängigen Rohrdurchmesser und Wandstärken abgedeckt.

Der Weg zur passenden Lösung ist ganz einfach. Die eigens entwickelte, kostenlose MKV-App ist der ideale Produktfinder: Rohr abmessen, Werte eingeben, passendes Set anzeigen lassen, Datenblatt abrufen und bei Bedarf weiterleiten.

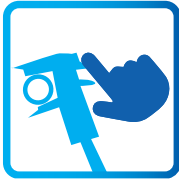
Die neuen Verschraubungs-Sets sind speziell auf die Bedürfnisse der Handwerker in der Renovierung abgestimmt. Die wiederverschließbare Verpackung enthält 10 Mehrbereichs-Klemmverschraubungen plus passendes Kalibrierwerkzeug. Damit werden die Rohre vorbehandelt, so dass eine sichere und dauerhaft zuverlässige Verbindung gewährleistet ist.



# MKV-Finder: Die App für alle Fälle



Einfach und schnell zur passenden Verbindungslösung. Mit der MKV-App ist das so einfach: Rohr abmessen, Werte eingeben, passende Verbindungslösung anzeigen lassen und bei Bedarf gleich per E-Mail versenden. Das Schöne daran: Es funktioniert von überall. Ob auf der Baustelle, im Servicewagen, in der Werkstatt oder im Büro.



## Schritt 1: Abmessen

Einfach mit einer Schieblehre den Außendurchmesser und die Wandstärke des zu bearbeitenden Rohres abmessen



## Schritt 2: Werte eingeben

MKV-App auf dem Smartphone oder im PC öffnen. Rohrtyp wählen und die ermittelten Werte in die Eingabemaske übertragen



## Schritt 3: Ergebnisse anzeigen lassen

Per Knopfdruck erscheint die gewünschte Lösung mit allen notwendigen technischen und kaufmännischen Informationen



## Schritt 4: Bestellung aufgeben

Die ermittelte Klemmverschraubung wird inklusive aller relevanten Produktinformationen per E-Mail versendet – zur Bestellung, zur Kommissionierung oder zur Angebotserstellung



Einfache Produktauswahl  
mit der MKV-App



## Auf alle Eventualitäten vorbereitet

Der Notdienst im SHK-Handwerk kann schnell zu einer Ausnahmesituation werden. Ein Rohrbruch am Wochenende oder Feiertag, ein Leck an einem seltenen Rohrtyp, ein Schaden an einer schwer zugänglichen Stelle – jeder Handwerker kennt diese unvorhersehbaren Herausforderungen.

Gut, wenn man sich dann auf die Ausstattung im Servicewagen verlassen kann. Unverzichtbarer Bestandteil dabei: der HUMMEL-Notdienstkoffer. Damit hat der Handwerker immer die richtige Klemmverschraubung griffbereit. Das Sortiment deckt alle gängigen Rohrgrößen und -typen ab und bietet somit immer eine schnelle Lösung für Schadstellen.

Das Besondere dabei: Die Verschraubungen und Anschlusssteile können sowohl in Heizungsanlagen als auch in Trinkwassersystemen eingesetzt werden. Die Produkte sind nach den Anforderungen des Umweltbundesamtes zertifiziert und erfüllen somit alle hygienischen Voraussetzungen für den Einsatz in Trinkwasseranlagen.

## Mehr Sicherheit im Notdienst: Ein Koffer voller Lösungen

- // für Heizungen und Trinkwasseranlagen
- // MKV-K für Kunststoff- und Metallverbundrohre
- // MKV-M für Kupfer-, Präzisionsstahl- und Edelstahlrohre
- // einfache Montage ohne Spezialwerkzeug
- // geeignet auch für schwer zugängliche Bereiche



zum Anwendungsvideo

### Notdienstkoffer

Art.-Nr. 2 810 0320 13



Artikel	AG1	AG2	Anzahl	Art.-Nr.
Kupplungsniessel MKV	G 3/4	G 3/4	2 Stück	2 253 3434 00
Kupplungsniessel MKV	G 3/4	G 3/4	2 Stück	2 253 3434 01
Reduktion MKV	G 1/2	G 3/4	2 Stück	2 254 1244 01
Reduktion	G 5/8	G 3/4	2 Stück	2 254 5834 01
Anschlussniessel	G 3/4	G 1/2	2 Stück	2 554 1234 00
Anschlussniessel	G 3/4	G 1/2	2 Stück	2 554 1234 01
Anschlussniessel	G 3/4	G 3/4	2 Stück	2 554 3434 00
Verschlusskappe	G 3/4	—	2 Sets	2 810 0279 13
Klemmverschraubung MKV-M	G 3/4	10 – 12 mm	1 Set	2 855 0001 01
Klemmverschraubung MKV-M	G 3/4	13 – 15 mm	1 Set	2 855 0002 01
Klemmverschraubung MKV-M	G 3/4	16 – 18 mm	1 Set	2 855 0003 01
Klemmverschraubung MKV-K	G 3/4	12 x 2 mm	1 Set	2 862 1202 01
Klemmverschraubung MKV-K	G 3/4	14 x 2 mm	1 Set	2 862 1402 01
Klemmverschraubung MKV-K	G 3/4	16 x 2 mm	1 Set	2 862 1602 01
Klemmverschraubung MKV-K	G 3/4	16 x 2,25 mm	1 Set	2 862 1622 01
Klemmverschraubung MKV-K	G 3/4	17 x 2 mm	1 Set	2 862 1702 01
Klemmverschraubung MKV-K	G 3/4	17 x 2,5 mm	1 Set	2 862 1725 01
Klemmverschraubung MKV-K	G 3/4	18 x 2 mm	1 Set	2 862 1802 01
Klemmverschraubung MKV-K	G 3/4	20 x 2 mm	1 Set	2 862 2002 01
Klemmverschraubung MKV-K	G 3/4	20 x 2,5 mm	1 Set	2 862 2025 01
Klemmverschraubung MKV-K	G 3/4	20 x 2,9 mm	1 Set	2 862 2029 01

## Servicekoffer Stahlrohradapter: einfach, sicher, sauber

Beim Tausch eines Heizkörpers oder dem Einbau einer Armatur muss heute niemand mehr schweißen oder Gewinde schneiden. Mit dem passenden Stahlrohradapter ist die Montage einfach, sicher und vor allem: eine saubere Sache. Der Stahlrohradapter wird einfach auf das schmutzfreie Rohr aufgesteckt und festgezogen. Das funktioniert auch auf engstem Raum und unter erschwerten Einbauverhältnissen.

Der speziell konzipierte HUMMEL-Servicekoffer ist mit vielen Varianten und Größen der Stahlrohradapter übersichtlich bestückt. Es gibt Versionen für Armaturen mit Eurokonus, Innen- oder Außengewinde. Damit hat der Monteur jederzeit die gewünschte Version griffbereit und ist vor Ort auf jede Einbausituation vorbereitet.

### Dieser Servicekoffer spart Zeit und lange Wege

- // 11 Stahlrohradapter-Varianten
- // alle Montagelösungen nur einen Handgriff entfernt
- // hohe Haltekraft durch EPDM-Dichtung plus Edelstahlkralle
- // maximaler Betriebsdruck: 10 bar
- // Betriebstemperatur in Heizungsanlagen: bis 120 °Celsius



zum Anwendungsvideo

### Stahlrohradapterkoffer

Art.-Nr. 2 810 0320 20



Artikel	AG1	AG2	Anzahl	Art.-Nr.
Stahlrohradapter mit Eurokonus-Innengewinde	G 3/4	1/2	2 Stück	2 353 1234 01
Stahlrohradapter mit Eurokonus-Innengewinde	G 3/4	3/8	2 Stück	2 353 3834 01
Stahlrohradapter mit Eurokonus-Außengewinde	G 3/4	1/2	2 Stück	2 354 1234 01
Stahlrohradapter mit Eurokonus-Außengewinde	G 3/4	3/4	2 Stück	2 354 3434 01
Stahlrohradapter mit Eurokonus-Außengewinde	G 3/4	3/8	2 Stück	2 354 3834 01
Stahlrohradapter mit Außengewinde	R 1	1	2 Stück	2 355 1010 01
Stahlrohradapter mit Außengewinde	R 1/2	1/2	2 Stück	2 355 1212 01
Stahlrohradapter mit Außengewinde	R 3/4	3/4	2 Stück	2 355 3434 01
Stahlrohradapter mit Außengewinde	R 1/2	3/8	2 Stück	2 355 3812 01
Stahlrohradapter mit Innengewinde	G 1/2	1/2	2 Stück	2 356 1212 01
Stahlrohradapter mit Innengewinde	G 1/2	3/8	2 Stück	2 356 3812 01

### Passende Rohrabmessungen (DIN EN 10255M)

Ø Rohr	Nenn AD	max.	min.	Einstecktiefe
3/8 *	17,2 mm	17,5 mm	16,7 mm	20 mm
1/2	21,3 mm	21,8 mm	21,0 mm	23 mm
3/4	26,9 mm	27,3 mm	26,5 mm	26 mm
1	33,7 mm	34,2 mm	33,3 mm	30 mm
1 ¼	42,4 mm	42,9 mm	42,0 mm	37 mm
1 ½	48,3 mm	48,8 mm	47,9 mm	48 mm

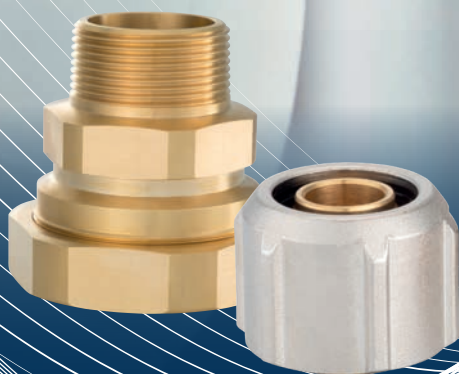
\* nur für Heizungsanlagen





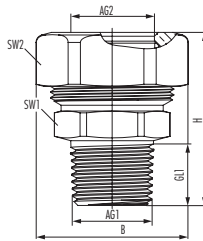
# TRINKWASSER

- // Stahlrohradapter
- // Klemmverschraubungen
- // Anschlusssteile und Nippel



# TRINKWASSER

## Trinkwasser-Stahlrohradapter mit Außengewinde



### INFO

- // DVGW geprüft für Kaltwasser, Reg.Nr. DW-8511CU0182
- // schnelle und schmutzfreie Montage
- // kein Schweißen und kein Gewindeschneiden notwendig
- // hohe Druck- und Temperaturbeständigkeit
- // Unterputzverwendung gemäß DIN
- // für Stahlrohre (DIN EN 10255 M/H, DIN EN 10220-1, DIN EN 10240)

### TECHNISCHE DATEN

Material	Messing blank
Material Druckscheibe	Messing blank
Material Formdichtungen	EPDM
Material Haltekralle	Edelstahl
max. Betriebsdruck	10 bar
max. Betriebstemperatur	120 °C
max. Betriebstemperatur	95 °C

AG1	AG2	B mm	H mm	GL1 mm	SW1 mm	SW2 mm	Art.-Nr.
R 1/2	1/2	39,5	45	16,8	27	36	2755 1212 00
R 3/4	3/4	50	50	19	34	45	2755 3434 00
R 1	1	61	56	22	41	55	2755 1010 00
R 1 1/4	1 1/4	71	69	25	50	65	2755 5454 00
R 1 1/2	1 1/2	85	80	25	60	80	2755 6464 00

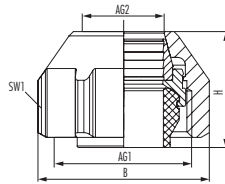


zur Montageanleitung



zum Produktvideo







### INFO

- // Set besteht aus 2 Klemmverschraubungen
- // vormontiert und fixiert
- // Klemmbereich 15mm
- // für Kupfer-, Präzisionsstahl- oder (Edel-)Stahlrohre mit einer Wandstärke  $\geq 1$ mm (nach DIN EN 1057, DIN EN 10305-2 und DIN EN 10312)
- // geringes Anzugsdrehmoment (leichte Gängigkeit)
- // Fernwärme geeignet
- // EPDM-Dichtelement
- // Eurokonus kompatibel

### TECHNISCHE DATEN

Material	Messing vernickelt / Messing beschichtet
Material Formdichtungen	EPDM
Material Klemmring	Messing blank
max. Betriebsdruck	10 bar
max. Betriebstemperatur 	120 °C
max. Betriebstemperatur 	95 °C

AG1	AG2	B mm	H mm	SW1 mm	Farbe	Art.-Nr.
G 3/4	15 mm	33,2	20,5	30	vernickelt	2 855 0015 01
G 3/4	15 mm	33,2	20,5	30	chrom	2 855 0015 02
G 3/4	15 mm	33,2	20,5	30	weiß	2 855 0015 90



zur Montageanleitung



zum Produktvideo

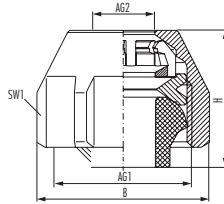


zum MKV-Finder



# TRINKWASSER

## Klemmverschraubungen MKV-M



### INFO

- // Mehrbereichs-Klemmverschraubung
- // Set besteht aus 2 Klemmverschraubungen
- // für Kupfer-, Präzisionsstahl- oder (Edel-)Stahlrohre mit einer Wandstärke  $\geq 1$  mm (nach DIN EN 1057, DIN EN 10305-2 und DIN EN 10312)
- // EPDM-Dichtelement
- // Eurokonus kompatibel

### TECHNISCHE DATEN

Material	Messing vernickelt
Material Klemmring	Messing blank
Material Formdichtungen	EPDM
Anzugsdrehmoment	40 Nm
max. Betriebsdruck	10 bar
max. Betriebstemperatur	120 °C
max. Betriebstemperatur	95 °C

AG1	AG2	B mm	H mm	SW1 mm	Art.-Nr.
G 3/4	10 – 12 mm	33,2	22	30	2 855 0001 01
G 3/4	13 – 15 mm	33,2	22	30	2 855 0002 01
G 3/4	16 – 18 mm	33,2	22	30	2 855 0003 01

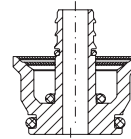
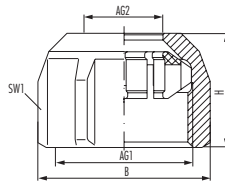


zur Montageanleitung



zum MKV-Finder





### INFO

- // Set besteht aus 2 Klemmverschraubungen
- // für Kunststoff- oder Metallverbundrohre
- // mit eingebaute Kunststoff-Klemmeinsatz
- // mit Stützhülsen
- // Eurokonus kompatibel

### TECHNISCHE DATEN

Material	Messing vernickelt
Material Klemmring	PA
Material Formdichtungen	EPDM
Material Stützhülse	Messing blank
Anzugsdrehmoment	40 Nm
max. Betriebsdruck	10 bar
max. Betriebstemperatur	120 °C
max. Betriebstemperatur	95 °C

AG1	AG2	B mm	H mm	SW1 mm	Art.-Nr.
G 3/4	12 x 2 mm	33,2	24,5	30	2 862 1202 01
G 3/4	14 x 2 mm	33,2	24,5	30	2 862 1402 01
G 3/4	16 x 1,8 mm	33,2	25	30	2 862 1618 01
G 3/4	16 x 2 mm	33,2	25	30	2 862 1602 01
G 3/4	16 x 2,25 mm	33,2	25	30	2 862 1622 01
G 3/4	17 x 2 mm	33,2	25	30	2 862 1702 01
G 3/4	17 x 2,5 mm	33,2	25	30	2 862 1725 01
G 3/4	18 x 2 mm	33,2	25	30	2 862 1802 01
G 3/4	20 x 2 mm	33,2	25	30	2 862 2002 01
G 3/4	20 x 2,5 mm	33,2	25	30	2 862 2025 01
G 3/4	20 x 2,9 mm	33,2	25	30	2 862 2029 01



zur Montageanleitung



zum MKV-Finder



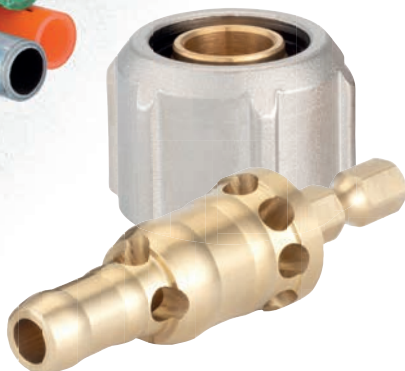
# Für jedes Rohr die passende Lösung

Eine gute Nachricht für alle Modernisierer und Renovierer: HUMMEL bietet Klemmverschraubungen für alle gängigen Rohrtypen am Markt. Vorbei sind die Zeiten, in denen Handwerker nach passenden Verbindungslösungen suchen mussten.

28 Renovierungs-Sets bieten Lösungen für mehr als 70 unterschiedliche Kunststoff- und Metallverbundrohre. Das sind fast alle Rohrtypen am Markt. Diese Sets richten sich ganz besonders an die Bedürfnisse in der Renovierung. Mit einem speziellen Kalibrierwerkzeug können die alten Rohre vorbehandelt werden. Damit sind die Voraussetzungen geschaffen für eine perfekte und sichere Verbindungslösung. Ein Set besteht aus 10 Verschraubungen plus Kalibrierwerkzeug.

## HUMMEL-Klemmverschraubungen machen die Renovierung leichter:

- // für Heizung und Trinkwassersysteme
- // einfache, schmutzfreie Montage ohne Spezialwerkzeug
- // platzsparender Einbau speziell für schwierige Umgebungen
- // passende Lösungen auch für Sondergrößen



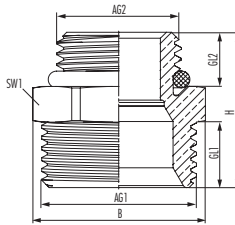
UBA-konform



Set-Nr.	AG1	AG2	Art.-Nr.
1	G 3/4	9,9 x 1,1 mm / 10 x 1,3 mm / 10,1 x 1,1 mm / 12 x 2,25 mm	2862 0001 01
2	G 3/4	11,6 x 1,8 mm / 12 x 1,8 mm / 12 x 2 mm / 13 x 2,5 mm	2862 0002 01
3	G 3/4	11,6 x 1,5 mm / 12 x 1,6 mm / 12 x 1,7 mm	2862 0003 01
4	G 3/4	14 x 2,6 mm	2862 0004 01
5	G 3/4	12 x 1,4 mm / 12 x 1,5 mm	2862 0005 01
6	G 3/4	14 x 2,5 mm	2862 0006 01
7	G 3/4	12 x 1,1 mm / 12 x 1,2 mm / 12 x 1,25 mm / 12 x 1,3 mm	2862 0007 01
8	G 3/4	14 x 2,25 mm	2862 0008 01
9	G 3/4	15 x 2,6 mm / 16 x 3,3 mm	2862 0009 01
10	G 3/4	12 x 1 mm	2862 0010 01
11	G 3/4	13 x 1,5 mm / 14 x 2 mm	2862 0011 01
12	G 3/4	15 x 2,5 mm	2862 0012 01
13	G 3/4	14 x 1,6 mm / 14 x 1,75 mm	2862 0013 01
14	G 3/4	16 x 2,7 mm / 16 x 2,75 mm	2862 0014 01
15	G 3/4	14 x 1,5 mm	2862 0015 01
16	G 3/4	15 x 2,0 mm / 16,2 x 2,6 mm	2862 0016 01
17	G 3/4	15 x 1,8 mm / 15,5 x 2 mm / 16 x 2,2 mm / 16 x 2,25 mm / 17 x 2,75 mm / 17 x 2,8 mm	2862 0017 01
18	G 3/4	14 x 1 mm	2862 0018 01
19	G 3/4	15 x 1,5 mm / 15,6 x 1,8 mm / 16 x 2 mm / 16,2 x 2,1 mm / 16,7 x 2,4 mm / 17 x 2,5 mm	2862 0019 01
20	G 3/4	15 x 1,2 mm / 16 x 1,75 mm / 16 x 1,8 mm / 17 x 2,2 mm	2862 0020 01
21	G 3/4	18 x 2,75 mm	2862 0021 01
22	G 3/4	15 x 1 mm / 16 x 1,5 mm / 17 x 2 mm	2862 0022 01
23	G 3/4	18 x 2,5 mm	2862 0023 01
24	G 3/4	18 x 2 mm / 20 x 2,9 mm	2862 0024 01
25	G 3/4	18 x 1,75 mm / 20 x 2,8 mm	2862 0025 01
26	G 3/4	18 x 1,5 mm / 19 x 2 mm / 20 x 2,5 mm / 20,2 x 2,6 mm	2862 0026 01
27	G 3/4	18 x 1,25 mm / 20 x 2,25 mm / 20 x 2,3 mm	2862 0027 01
28	G 3/4	18 x 1 mm / 18 x 1,2 mm / 20 x 2 mm	2862 0028 01

# TRINKWASSER



## Anschlussnippel



### INFO

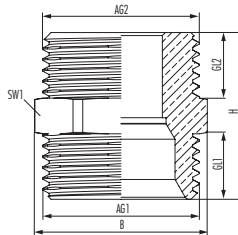
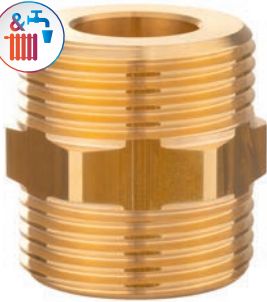
- // für Klemmverschraubungen
- // für Verteiler und Armaturen
- // O-Ring-Abdichtung
- // Unterputzverwendung gemäß DIN
- // Eurokonus kompatibel

### TECHNISCHE DATEN

Material	Messing blank
Material Formdichtungen	EPDM
max. Betriebsdruck	10 bar
max. Betriebstemperatur 	120 °C
max. Betriebstemperatur 	95 °C

AG1	AG2	L mm	B mm	H mm	GL1 mm	GL2 mm	SW1 mm	Art.-Nr.
G 3/4	G 1/2	29	29	26	11	9	26	2 554 1234 00





### INFO

- // für Klemmverschraubungen
- // für Verteiler und Armaturen
- // Übergang von Presssystemen
- // Unterputzverwendung gemäß DIN
- // Eurokonus kompatibel

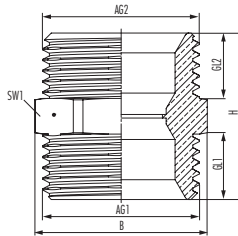
### TECHNISCHE DATEN

Material	Messing blank
max. Betriebsdruck	10 bar
max. Betriebstemperatur	120 °C
max. Betriebstemperatur	95 °C

AG1	AG2	L mm	B mm	H mm	GL1 mm	GL2 mm	SW1 mm	Art.-Nr.
G 3/4	G 3/4	29	29	28	11	11	26	2 554 3434 00

# TRINKWASSER

## Kupplungsrippe



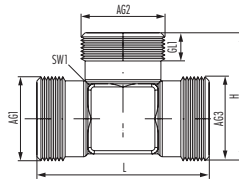
### INFO

- // für Klemmverschraubungen
- // Verbinden von Rohrsystemen
- // Unterputzverwendung gemäß DIN
- // Eurokonus kompatibel

### TECHNISCHE DATEN

Material	Messing blank
max. Betriebsdruck	10 bar
max. Betriebstemperatur	120 °C
max. Betriebstemperatur	95 °C



AG1	AG2	L mm	B mm	H mm	GL1 mm	GL2 mm	SW1 mm	Art.-Nr.
G 3/4	G 3/4	29	29	28	11	11	26	2 253 3434 00



### INFO

- // für Klemmverschraubungen
- // Unterputzverwendung gemäß DIN
- // Eurokonus kompatibel

### TECHNISCHE DATEN

Material	Messing blank
max. Betriebsdruck	10 bar
max. Betriebstemperatur 	120 °C
max. Betriebstemperatur 	95 °C

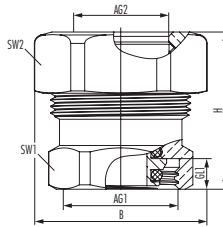
AG1	AG2	AG3	L mm	B mm	H mm	GL1 mm	SW1 mm	Art.-Nr.
G 3/4	G 3/4	G 3/4	54	26	40	9	22	2 253 3495 00



# VERBINDUNGSTECHNIK

- // Stahlrohradapter
- // Klemmverschraubungen
- // Anschluss- und Kupplungsrippel
- // Reduktionen
- // Kupplungswinkel





### INFO

- // schnelle und schmutzfreie Montage
- // kein Schweißen und kein Gewindeschneiden notwendig
- // ideal für Renovierungen und Sanierungen
- // hohe Druck- und Temperaturbeständigkeit
- // Unterputzverwendung gemäß DIN
- // für Stahlrohre (DIN EN 10255 M/H, DIN EN 10220-1, DIN EN 10240)
- // für Siederohre (DIN EN 10216-1, DIN EN 10217-1)
- // Eurokonus kompatibel

### TECHNISCHE DATEN

Material	Messing vernickelt
Material Druckscheibe	Messing blank
Material Formdichtungen	EPDM
Material Haltekralle	Edelstahl
max. Betriebsdruck	10 bar
max. Betriebstemperatur	120 °C

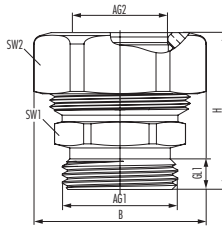
AG1	AG2	B mm	H mm	GL1 mm	SW1 mm	SW2 mm	Art.-Nr.
G 3/4	3/8	33	34	7	30	30	2 353 3834 01
G 3/4	1/2	39,5	36	7	30	36	2 353 1234 01



zur Montageanleitung



zum Produktvideo



### INFO

- // schnelle und schmutzfreie Montage
- // kein Schweißen und kein Gewindeschneiden notwendig
- // ideal für Renovierungen und Sanierungen
- // hohe Druck- und Temperaturbeständigkeit
- // Unterputzverwendung gemäß DIN
- // für Stahlrohre (DIN EN 10255 M/H, DIN EN 10220-1, DIN EN 10240)
- // für Siederohre (DIN EN 10216-1, DIN EN 10217-1)
- // Eurokonus kompatibel

### TECHNISCHE DATEN

Material	Messing vernickelt
Material Druckscheibe	Messing blank
Material Formdichtungen	EPDM
Material Haltekralle	Edelstahl
max. Betriebsdruck	10 bar
max. Betriebstemperatur	120 °C

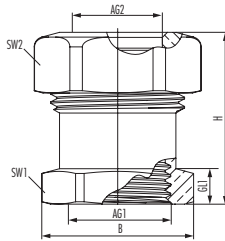
AG1	AG2	B mm	H mm	GL1 mm	SW1 mm	SW2 mm	Art.-Nr.
G 3/4	3/8	33	34	9,5	27	30	2 354 3834 01
G 3/4	1/2	39,5	36	9,5	27	36	2 354 1234 01
G 3/4	3/4	50	41	9,5	34	45	2 354 3434 01



zur Montageanleitung



zum Produktvideo



### INFO

- // schnelle und schmutzfreie Montage
- // kein Schweißen und kein Gewindeschneiden notwendig
- // ideal für Renovierungen und Sanierungen
- // hohe Druck- und Temperaturbeständigkeit
- // Unterputzverwendung gemäß DIN
- // für Stahlrohre (DIN EN 10255 M/H, DIN EN 10220-1, DIN EN 10240)
- // für Siederohre (DIN EN 10216-1, DIN EN 10217-1)

### TECHNISCHE DATEN

Material	Messing vernickelt
Material Druckscheibe	Messing blank
Material Formdichtungen	EPDM
Material Haltekralle	Edelstahl
max. Betriebsdruck	10 bar
max. Betriebstemperatur	120 °C

AG1	AG2	B mm	H mm	GL1 mm	SW1 mm	SW2 mm	Art.-Nr.
G 1/2	3/8	33	34	10	27	30	2 356 3812 01
G 1/2	1/2	39,5	36	10	27	36	2 356 1212 01

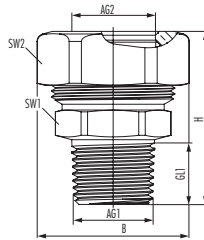


zur Montageanleitung



zum Produktvideo





### INFO

- // schnelle und schmutzfreie Montage
- // kein Schweißen und kein Gewindeschneiden notwendig
- // ideal für Renovierungen und Sanierungen
- // hohe Druck- und Temperaturbeständigkeit
- // Unterputzverwendung gemäß DIN
- // für Stahlrohre (DIN EN 10255 M/H, DIN EN 10220-1, DIN EN 10240)
- // für Siederohre (DIN EN 10216-1, DIN EN 10217-1)

### TECHNISCHE DATEN

Material	Messing vernickelt
Material Druckscheibe	Messing blank
Material Formdichtungen	EPDM
Material Haltekralle	Edelstahl
max. Betriebsdruck	10 bar
max. Betriebstemperatur	120 °C

AG1	AG2	B mm	H mm	GL1 mm	SW1 mm	SW2 mm	Art.-Nr.
R 3/8	3/8	33	39	13,2	24	30	2 355 3838 01
R 1/2	3/8	33	42	16,8	24	30	2 355 3812 01
R 1/2	1/2	39,5	45	16,8	27	36	2 355 1212 01
R 3/4	3/4	50	50	19	34	45	2 355 3434 01
R 1	1	61	56	22	41	55	2 355 1010 01
R 1 1/4	1 1/4	71	69	25	50	65	2 355 5454 01
R 1 1/2	1 1/2	85	80	25	60	80	2 355 6464 01



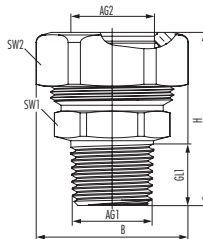
zur Montageanleitung



zum Produktvideo

# VERBINDUNGSTECHNIK

## Trinkwasser-Stahlrohradapter mit Außengewinde



### INFO

- // DVGW geprüft für Kaltwasser, Reg.Nr. DW-8511CU0182
- // schnelle und schmutzfreie Montage
- // kein Schweißen und kein Gewindeschneiden notwendig
- // hohe Druck- und Temperaturbeständigkeit
- // Unterputzverwendung gemäß DIN
- // für Stahlrohre (DIN EN 10255 M/H, DIN EN 10220-1, DIN EN 10240)

### TECHNISCHE DATEN

Material	Messing blank
Material Druckscheibe	Messing blank
Material Formdichtungen	EPDM
Material Haltekralle	Edelstahl
max. Betriebsdruck	10 bar
max. Betriebstemperatur	120 °C
max. Betriebstemperatur	95 °C

AG1	AG2	B mm	H mm	GL1 mm	SW1 mm	SW2 mm	Art.-Nr.
R 1/2	1/2	39,5	45	16,8	27	36	2755 1212 00
R 3/4	3/4	50	50	19	34	45	2755 3434 00
R 1	1	61	56	22	41	55	2755 1010 00
R 1 1/4	1 1/4	71	69	25	50	65	2755 5454 00
R 1 1/2	1 1/2	85	80	25	60	80	2755 6464 00

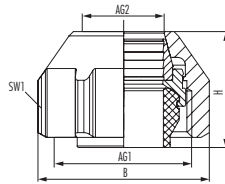


zur Montageanleitung



zum Produktvideo





### INFO

- // Set besteht aus 2 Klemmverschraubungen
- // vormontiert und fixiert
- // Klemmbereich 15mm
- // für Kupfer-, Präzisionsstahl- oder (Edel-)Stahlrohre mit einer Wandstärke  $\geq 1$  mm (nach DIN EN 1057, DIN EN 10305-2 und DIN EN 10312)
- // geringes Anzugsdrehmoment (leichte Gängigkeit)
- // Fernwärme geeignet
- // EPDM-Dichtelement
- // Eurokonus kompatibel

### TECHNISCHE DATEN

Material	Messing vernickelt / Messing beschichtet
Material Formdichtungen	EPDM
Material Klemmring	Messing blank
max. Betriebsdruck	10 bar
max. Betriebstemperatur	120 °C
max. Betriebstemperatur	95 °C

AG1	AG2	B mm	H mm	SW1 mm	Farbe	Art.-Nr.
G 3/4	15 mm	33,2	20,5	30	vernickelt	2 855 0015 01
G 3/4	15 mm	33,2	20,5	30	chrom	2 855 0015 02
G 3/4	15 mm	33,2	20,5	30	weiß	2 855 0015 90



zur Montageanleitung



zum Produktvideo

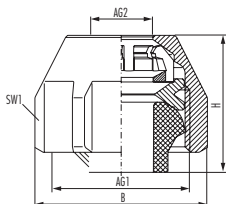


zum MKV-Finder



# VERBINDUNGSTECHNIK

## Klemmverschraubungen MKV-M



### INFO

- // Mehrbereichs-Klemmverschraubung
- // Set besteht aus 2 Klemmverschraubungen
- // für Kupfer-, Präzisionsstahl- oder (Edel-)Stahlrohre mit einer Wandstärke  $\geq 1$  mm (nach DIN EN 1057, DIN EN 10305-2 und DIN EN 10312)
- // EPDM-Dichtelement
- // Eurokonus kompatibel

### TECHNISCHE DATEN

Material	Messing vernickelt
Material Klemmring	Messing blank
Material Formdichtungen	EPDM
Anzugsdrehmoment	40 Nm
max. Betriebsdruck	10 bar
max. Betriebstemperatur	120 °C
max. Betriebstemperatur	95 °C

AG1	AG2	B mm	H mm	SW1 mm	Art.-Nr.
G 3/4	10 – 12 mm	33,2	22	30	2 855 0001 01
G 3/4	13 – 15 mm	33,2	22	30	2 855 0002 01
G 3/4	16 – 18 mm	33,2	22	30	2 855 0003 01

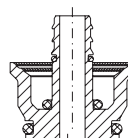
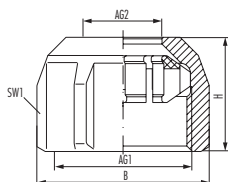


zur Montageanleitung



zum MKV-Finder





### INFO

- // Set besteht aus 2 Klemmverschraubungen
- // für Kunststoff- oder Metallverbundrohre
- // mit eingebaute Kunststoff-Klemmeinsatz
- // mit Stützhülsen
- // Eurokonus kompatibel

### TECHNISCHE DATEN

Material	Messing vernickelt
Material Klemmring	PA
Material Formdichtungen	EPDM
Material Stützhülse	Messing blank
Anzugsdrehmoment	40 Nm
max. Betriebsdruck	10 bar
max. Betriebstemperatur	120 °C
max. Betriebstemperatur	95 °C

AG1	AG2	B mm	H mm	SW1 mm	Art.-Nr.
G 3/4	12 x 2 mm	33,2	24,5	30	2 862 1202 01
G 3/4	14 x 2 mm	33,2	24,5	30	2 862 1402 01
G 3/4	16 x 1,8 mm	33,2	25	30	2 862 1618 01
G 3/4	16 x 2 mm	33,2	25	30	2 862 1602 01
G 3/4	16 x 2,25 mm	33,2	25	30	2 862 1622 01
G 3/4	17 x 2 mm	33,2	25	30	2 862 1702 01
G 3/4	17 x 2,5 mm	33,2	25	30	2 862 1725 01
G 3/4	18 x 2 mm	33,2	25	30	2 862 1802 01
G 3/4	20 x 2 mm	33,2	25	30	2 862 2002 01
G 3/4	20 x 2,5 mm	33,2	25	30	2 862 2025 01
G 3/4	20 x 2,9 mm	33,2	25	30	2 862 2029 01



zur Montageanleitung



zum MKV-Finder



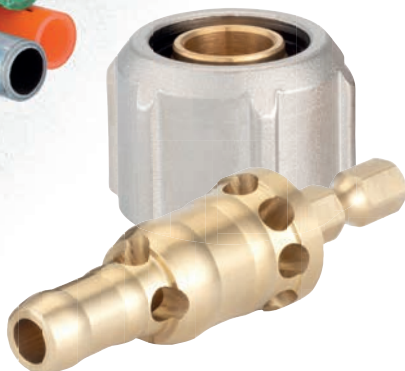
# Für jedes Rohr die passende Lösung

Eine gute Nachricht für alle Modernisierer und Renovierer: HUMMEL bietet Klemmverschraubungen für alle gängigen Rohrtypen am Markt. Vorbei sind die Zeiten, in denen Handwerker nach passenden Verbindungslösungen suchen mussten.

28 Renovierungs-Sets bieten Lösungen für mehr als 70 unterschiedliche Kunststoff- und Metallverbundrohre. Das sind fast alle Rohrtypen am Markt. Diese Sets richten sich ganz besonders an die Bedürfnisse in der Renovierung. Mit einem speziellen Kalibrierwerkzeug können die alten Rohre vorbehandelt werden. Damit sind die Voraussetzungen geschaffen für eine perfekte und sichere Verbindungslösung. Ein Set besteht aus 10 Verschraubungen plus Kalibrierwerkzeug.

## HUMMEL-Klemmverschraubungen machen die Renovierung leichter:

- // für Heizung und Trinkwassersysteme
- // einfache, schmutzfreie Montage ohne Spezialwerkzeug
- // platzsparender Einbau speziell für schwierige Umgebungen
- // passende Lösungen auch für Sondergrößen



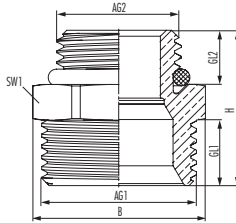
UBA-konform



Set-Nr.	AG1	AG2	Art.-Nr.
1	G 3/4	9,9 x 1,1 mm / 10 x 1,3 mm / 10,1 x 1,1 mm / 12 x 2,25 mm	2862 0001 01
2	G 3/4	11,6 x 1,8 mm / 12 x 1,8 mm / 12 x 2 mm / 13 x 2,5 mm	2862 0002 01
3	G 3/4	11,6 x 1,5 mm / 12 x 1,6 mm / 12 x 1,7 mm	2862 0003 01
4	G 3/4	14 x 2,6 mm	2862 0004 01
5	G 3/4	12 x 1,4 mm / 12 x 1,5 mm	2862 0005 01
6	G 3/4	14 x 2,5 mm	2862 0006 01
7	G 3/4	12 x 1,1 mm / 12 x 1,2 mm / 12 x 1,25 mm / 12 x 1,3 mm	2862 0007 01
8	G 3/4	14 x 2,25 mm	2862 0008 01
9	G 3/4	15 x 2,6 mm / 16 x 3,3 mm	2862 0009 01
10	G 3/4	12 x 1 mm	2862 0010 01
11	G 3/4	13 x 1,5 mm / 14 x 2 mm	2862 0011 01
12	G 3/4	15 x 2,5 mm	2862 0012 01
13	G 3/4	14 x 1,6 mm / 14 x 1,75 mm	2862 0013 01
14	G 3/4	16 x 2,7 mm / 16 x 2,75 mm	2862 0014 01
15	G 3/4	14 x 1,5 mm	2862 0015 01
16	G 3/4	15 x 2,0 mm / 16,2 x 2,6 mm	2862 0016 01
17	G 3/4	15 x 1,8 mm / 15,5 x 2 mm / 16 x 2,2 mm / 16 x 2,25 mm / 17 x 2,75 mm / 17 x 2,8 mm	2862 0017 01
18	G 3/4	14 x 1 mm	2862 0018 01
19	G 3/4	15 x 1,5 mm / 15,6 x 1,8 mm / 16 x 2 mm / 16,2 x 2,1 mm / 16,7 x 2,4 mm / 17 x 2,5 mm	2862 0019 01
20	G 3/4	15 x 1,2 mm / 16 x 1,75 mm / 16 x 1,8 mm / 17 x 2,2 mm	2862 0020 01
21	G 3/4	18 x 2,75 mm	2862 0021 01
22	G 3/4	15 x 1 mm / 16 x 1,5 mm / 17 x 2 mm	2862 0022 01
23	G 3/4	18 x 2,5 mm	2862 0023 01
24	G 3/4	18 x 2 mm / 20 x 2,9 mm	2862 0024 01
25	G 3/4	18 x 1,75 mm / 20 x 2,8 mm	2862 0025 01
26	G 3/4	18 x 1,5 mm / 19 x 2 mm / 20 x 2,5 mm / 20,2 x 2,6 mm	2862 0026 01
27	G 3/4	18 x 1,25 mm / 20 x 2,25 mm / 20 x 2,3 mm	2862 0027 01
28	G 3/4	18 x 1 mm / 18 x 1,2 mm / 20 x 2 mm	2862 0028 01

# VERBINDUNGSTECHNIK

## Anschlussnippel



### INFO

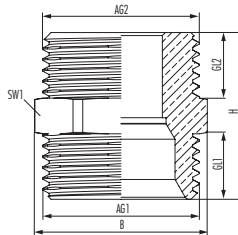
- // für Klemmverschraubungen
- // für Verteiler und Armaturen
- // O-Ring-Abdichtung
- // Unterputzverwendung gemäß DIN
- // Eurokonus kompatibel

### TECHNISCHE DATEN

Material	Messing vernickelt / Messing blank
Material Formdichtungen	EPDM
max. Betriebsdruck	10 bar
max. Betriebstemperatur ☀	120 °C
max. Betriebstemperatur ☁	95 °C

AG1	AG2	L mm	B mm	H mm	GL1 mm	GL2 mm	SW1 mm	Material	Art.-Nr.
G 3/4	G 1/2	29	29	26	11	9	26	Messing blank	2 554 1234 00
G 3/4	G 1/2	29	29	26	11	9	26	Messing vernickelt	2 554 1234 01





### INFO

- // für Klemmverschraubungen
- // für Verteiler und Armaturen
- // Übergang von Presssystemen
- // Unterputzverwendung gemäß DIN
- // Eurokonus kompatibel

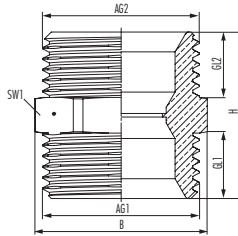
### TECHNISCHE DATEN

Material	Messing blank
max. Betriebsdruck	10 bar
max. Betriebstemperatur	120 °C
max. Betriebstemperatur	95 °C

AG1	AG2	L mm	B mm	H mm	GL1 mm	GL2 mm	SW1 mm	Art.-Nr.
G 3/4	G 3/4	29	29	28	11	11	26	2 554 3434 00

# VERBINDUNGSTECHNIK

## Kupplungsrippe



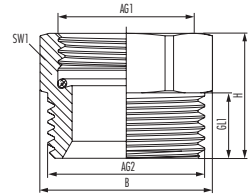
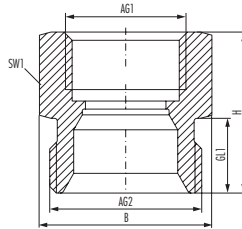
### INFO

- // für Klemmverschraubungen
- // Verbinden von Rohrsystemen
- // Unterputzverwendung gemäß DIN
- // Eurokonus kompatibel

### TECHNISCHE DATEN

Material	Messing vernickelt / Messing blank
max. Betriebsdruck	10 bar
max. Betriebstemperatur	120 °C
max. Betriebstemperatur	95 °C

AG1	AG2	L mm	B mm	H mm	GL1 mm	GL2 mm	SW1 mm	Material	Art.-Nr.
G 3/4	G 3/4	29	29	28	11	11	26	Messing blank	2 253 3434 00
G 3/4	G 3/4	29	29	28	11	11	26	Messing vernickelt	2 253 3434 01



links: 2 254 1244 01 | rechts: 2 254 5834 01

### INFO

- // für Klemmverschraubungen
- // Innengewinde mit Dichtung
- // Eurokonus kompatibel

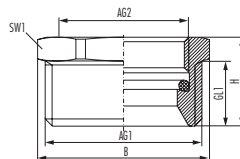
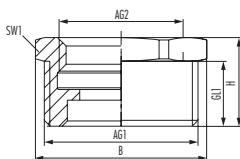
### TECHNISCHE DATEN

Material	Messing vernickelt
Material Formdichtungen	Vulkanfiber / EPDM
max. Betriebsdruck	10 bar
max. Betriebstemperatur	120 °C

AG1	AG2	B mm	H mm	GL1 mm	SW1 mm	Art.-Nr.
G 1/2	G 3/4	30	28	13	27	2 254 1244 01
G 5/8	G 3/4	29	21	11	26	2 254 5834 01

# VERBINDUNGSTECHNIK

## Reduktionen mit Außengewinde



links: 2 549 3412 01 | rechts: 2 554 2234 01

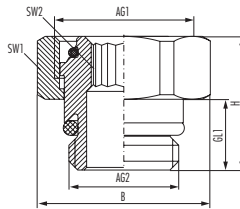
### INFO

- // kompakter Übergang für Heizkörper-Armaturen
- // Dichtung inklusive
- // Eurokonus kompatibel

### TECHNISCHE DATEN

Material	Messing vernickelt
Material Formdichtungen	EPDM
max. Betriebsdruck	10 bar
max. Betriebstemperatur	120 °C

AG1	AG2	B mm	H mm	GL1 mm	SW1 mm	Art.-Nr.
G 3/4	M22 x 1,5	29	15	11	26	2 554 2234 01
G 3/4	G 1/2	29	15	11	26	2 549 3412 01



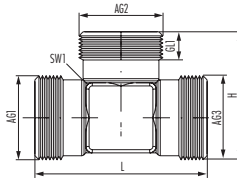
### INFO

- // für Verteiler und Armaturen
- // Außengewinde mit O-Ring-Abdichtung
- // Eurokonus kompatibel

### TECHNISCHE DATEN

Material	Messing vernickelt
Material Formdichtungen	EPDM
max. Betriebsdruck	10 bar
max. Betriebstemperatur	120 °C



AG1	AG2	L mm	B mm	H mm	GL1 mm	SW1 mm	SW2 mm	Art.-Nr.
G 3/4	G 1/2	33,5	33,5	25,5	9	30	12	2 908 3412 01



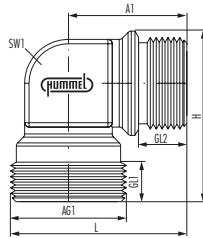
### INFO

- // für Klemmverschraubungen
- // Unterputzverwendung gemäß DIN
- // Eurokonus kompatibel

### TECHNISCHE DATEN

Material	Messing vernickelt / Messing blank
max. Betriebsdruck	10 bar
max. Betriebstemperatur 	120 °C
max. Betriebstemperatur 	95 °C

AG1	AG2	AG3	L mm	B mm	GL1 mm	SW1 mm	Material	Art.-Nr.
G 3/4	G 3/4	G 3/4	54	26	9	22	Messing blank	2 253 3495 00
G 3/4	G 3/4	G 3/4	54	26	9	22	Messing vernickelt	2 253 3495 01



### INFO

- // für Klemmverschraubungen
- // Eurokonus kompatibel

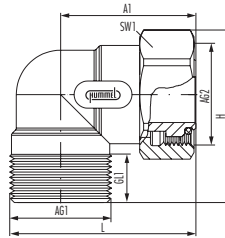
### TECHNISCHE DATEN

Material	Messing vernickelt
max. Betriebsdruck	10 bar
max. Betriebstemperatur	120 °C

AG1	AG2	A1 mm	L mm	B mm	H mm	GL1 mm	GL2 mm	SW1 mm	Art.-Nr.
G 1/2	G 3/4	27	40	26,4	40	9	9	22	2.253.3492.01
G 3/4	G 3/4	27	40	26,4	40	9	9	22	2.253.3490.01

# VERBINDUNGSTECHNIK

## Kupplungswinkel mit Überwurfmutter



### INFO

- // für Klemmverschraubungen
- // Eurokonus kompatibel

### TECHNISCHE DATEN

Material	Messing vernickelt
Material Formdichtungen	EPDM
max. Betriebsdruck	10 bar
max. Betriebstemperatur	120 °C

AG1	AG2	A1 mm	L mm	B mm	H mm	GL1 mm	SW1 mm	Art.-Nr.
G 3/4	G 3/4	35,1	48	26	41	12,5	30	2 552 1234 01



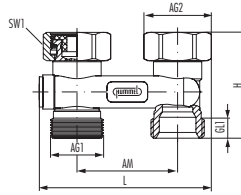
# HEIZKÖRPERANSCHLÜSSE

- // Umlenkstücke
- // Sonderanschlüsse
- // Flexible Anschlüsse
- // Anschlussarmaturen
- // Thermostatventile
- // Rücklaufverschraubungen
- // Thermostatköpfe
- // Designarmaturen



# HEIZKÖRPERANSCHLÜSSE

## Umlenkstücke Durchgangsform



### INFO

- // Ausführung Konus: 2 Konuseinlegeile
- // Ausführung Nippel: 2 x (G 1/2 x G 3/4)
- // für Zweirohrsysteme
- // bei vertauschter Vor- und Rücklaufleitung
- // ohne Absperrung
- // Eurokonus kompatibel

### TECHNISCHE DATEN

Material	Messing vernickelt
Material Formdichtungen	EPDM / Teflon
max. Betriebsdruck	10 bar
max. Betriebstemperatur	120 °C

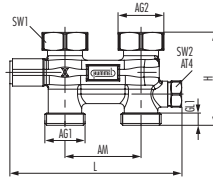
AG1	AG2	AM mm	L mm	H mm	GL1 mm	SW1 mm	Ausführung	Art.-Nr.
G 3/4	G 3/4	50	85,5	51	10	30	Konus	2 257 0002 01
G 3/4	G 3/4	50	85,5	51	10	30	Nippel	2 257 0003 01



zur Montageanleitung



zum Produktvideo



### INFO

- // Ausführung Konus: 2 Konuseinlegeile
- // Ausführung Nippel: 2 x (G 1/2 x G 3/4)
- // für Einrohr- und Zweirohrsysteme
- // bei vertauschter Vor- und Rücklaufleitung
- // seitliche Spindelabsperrung
- // mit seitlicher Bypasseinstellung
- // Eurokonus kompatibel

### TECHNISCHE DATEN

Material	Messing vernickelt
Material Formdichtungen	EPDM / Teflon
max. Betriebsdruck	10 bar
max. Betriebstemperatur	120 °C

AG1	AG2	AM mm	L mm	H mm	GL1 mm	SW1 mm	SW2 mm	Ausführung	Art.-Nr.
G 3/4	G 3/4	50	112,9	61,1	8	30	17	Konus	2.257.0023.01
G 3/4	G 3/4	50	112,9	61,1	8	30	17	Nippel	2.257.0024.01



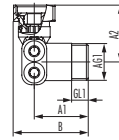
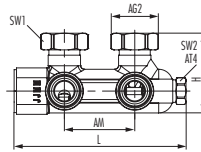
zur Montageanleitung



zum Produktvideo

# HEIZKÖRPERANSCHLÜSSE

## Umlenkstücke Eckform absperbar (Ein-/Zweirohr)



### INFO

- // Ausführung Konus: 2 Konuseinlegeteile
- // Ausführung Nippel: 2 x (G 1/2 x G 3/4)
- // für Einrohr- und Zweirohrsysteme
- // bei vertauschter Vor- und Rücklaufleitung
- // seitliche Spindelabsperung
- // mit seitlicher Bypasseinstellung
- // Eurokonus kompatibel

### TECHNISCHE DATEN

Material	Messing vernickelt
Material Formdichtungen	EPDM / Teflon
max. Betriebsdruck	10 bar
max. Betriebstemperatur	120 °C

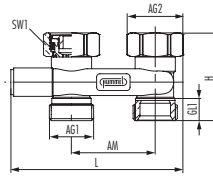
AG1	AG2	AM mm	A1 mm	A2 mm	AT4	L mm	H mm	GL1 mm	SW1 mm	SW2 mm	Ausführung	Art.-Nr.
G 3/4	G 3/4	50	39	35,4	Bypass	122,1	56,6	11	30	17	Konus	2 257 0026 01
G 3/4	G 3/4	50	39	35,4	Bypass	122,1	56,6	11	30	17	Nippel	2 257 0027 01



zur Montageanleitung



zum Produktvideo



### INFO

- // Ausführung Konus: 2 Konuseinlegeile
- // Ausführung Nippel: 2 x (G 1/2 x G 3/4)
- // für Zweirohrsysteme
- // bei vertauschter Vor- und Rücklaufleitung
- // seitliche Spindelabsperrung
- // Eurokonus kompatibel

### TECHNISCHE DATEN

Material	Messing vernickelt
Material Formdichtungen	EPDM / Teflon
max. Betriebsdruck	10 bar
max. Betriebstemperatur	120 °C

AG1	AG2	AM mm	L mm	H mm	GL1 mm	SW1 mm	Ausführung	Art.-Nr.
G 3/4	G 3/4	50	103	51	10	30	Konus	2 257 0004 01
G 3/4	G 3/4	50	103	51	10	30	Nippel	2 257 0005 01



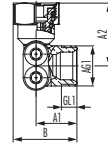
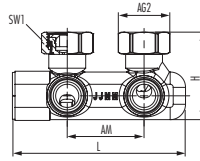
zur Montageanleitung



zum Produktvideo

# HEIZKÖRPERANSCHLÜSSE

## Umlenkstücke Eckform absperrbar



### INFO

- // Ausführung Konus: 2 Konuseinlege-teile
- // Ausführung Nippel: 2 x (G 1/2 x G 3/4)
- // für Zweirohrsysteme
- // bei vertauschter Vor- und Rücklaufleitung
- // seitliche Spindelabsperrung
- // Eurokonus kompatibel

### TECHNISCHE DATEN

Material	Messing vernickelt
Material Formdichtungen	EPDM / Teflon
max. Betriebsdruck	10 bar
max. Betriebstemperatur	120 °C

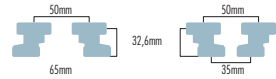
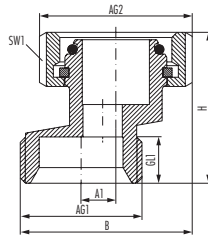
AG1	AG2	A1 mm	A2 mm	AM mm	L mm	H mm	GL1 mm	SW1 mm	Ausführung	Art.-Nr.
G 3/4	G 3/4	27	40	50	112,7	53,5	10	30	Konus	2.257.0010.01
G 3/4	G 3/4	27	40	50	112,7	53,5	10	30	Nippel	2.257.0011.01



zur Montageanleitung



zum Produktvideo



### INFO

- // zum Ausgleich axialer Rohrabstände
- // konisch dichtend
- // Eurokonus kompatibel

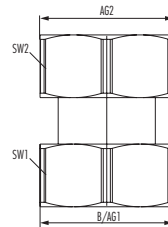
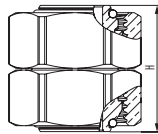
### TECHNISCHE DATEN

Material	Messing vernickelt
Material Formdichtungen	EPDM
max. Betriebsdruck	10 bar
max. Betriebstemperatur	120 °C

AG1	AG2	A1 mm	B mm	H mm	GL1 mm	SW1 mm	Art.-Nr.
G 1/2	G 3/4	7,5	33,5	32,6	12	30	2 556 3412 01
G 3/4	G 3/4	7,5	34	32,6	10	30	2 556 3434 01
M22 x 1,5	G 3/4	7,5	33,5	32,6	10	30	2 556 3422 01

# HEIZKÖRPERANSCHLÜSSE

## Konusadapter



### INFO

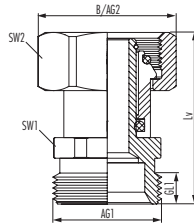
- // Verbindung zwischen Rücklaufverschraubung und Ventilheizkörper
- // konisch dichtend
- // Eurokonus kompatibel

### TECHNISCHE DATEN

Material	Messing vernickelt
Material Formdichtungen	EPDM
max. Betriebsdruck	10 bar
max. Betriebstemperatur	120 °C

AG1	AG2	L mm	B mm	H mm	SW1 mm	SW2 mm	Art.-Nr.
G 3/4	G 3/4	33,5	33,5	32	30	30	2 155 3434 01





### INFO

- // Ausführung Konus & Nippel:  
1 Konuseinlegeteil & 1 x (G 1/2 x G 3/4)
- // Ausführung Konus: 1 Konuseinlegeteil
- // Ausführung Nippel: 1 x (G 1/2 x G 3/4)
- // für den Längenausgleich von Ventilen und Armaturen
- // Eurokonus kompatibel

### TECHNISCHE DATEN

Material	Messing vernickelt
Material Formdichtungen	EPDM
max. Betriebsdruck	10 bar
max. Betriebstemperatur	120 °C

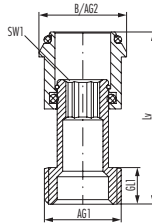
AG1	AG2	Lv mm	B mm	H mm	GL1 mm	SW1 mm	SW2 mm	Ausführung	Art.-Nr.
G 3/4	G 3/4	37,1 – 53	33,5	53	10	24	30	-	2 559 3434 01
G 3/4	G 3/4	37,1 – 53	33,5	53	10	24	30	Nippel	2 559 3435 01
G 3/4	G 3/4	37,1 – 53	33,5	53	10	24	30	Konus	2 559 3436 01
G 3/4	G 3/4	37,1 – 53	33,5	53	10	24	30	Konus & Nippel	2 859 3435 01



zur Montageanleitung

# HEIZKÖRPERANSCHLÜSSE

## Teleskopanschlüsse



### INFO

- // zum Ausgleich von Abständen zwischen Ventil und Heizkörper
- // O-Ring-Abdichtung

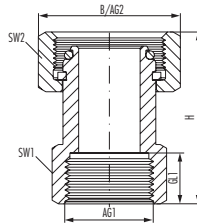
### TECHNISCHE DATEN

Material	Messing vernickelt
Material Formdichtungen	EPDM
max. Betriebsdruck	10 bar
max. Betriebstemperatur	120 °C

AG1	AG2	Lv mm	B mm	H mm	GL1 mm	SW1 mm	Art.-Nr.
G 3/8	1/2	31 – 47	19,8	47	10	5	2 559 3800 01
G 1/2	3/4	31 – 47	23,9	47	10	8	2 559 1200 01
G 3/4	1	31 – 47	29	47	10	10	2 559 3400 01



zur Montageanleitung



### INFO

- // Adapter mit G 3/4 Überwurfmutter
- // O-Ring-Abdichtung
- // Eurokonus kompatibel

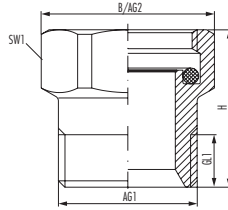
### TECHNISCHE DATEN

Material	Messing vernickelt
Material Formdichtungen	EPDM
max. Betriebsdruck	10 bar
max. Betriebstemperatur	120 °C

AG1	AG2	L mm	B mm	H mm	GL1 mm	SW1 mm	SW2 mm	Art.-Nr.
G 3/8	G 3/4	33,5	33,5	40,55	9,8	24	30	2 559 3438 01
G 1/2	G 3/4	33,5	33,5	37,2	10	24	30	2 559 3412 01

# HEIZKÖRPERANSCHLÜSSE

## Verlängerungsstück



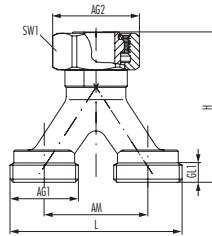
### INFO

- // Verlängerung von Armaturen, Ventilen und Rücklaufverschraubungen
- // zum Ausgleich horizontaler und vertikaler Rohrabstände
- // O-Ring-Abdichtung
- // Eurokonus kompatibel

### TECHNISCHE DATEN

Material	Messing vernickelt
Material Formdichtungen	EPDM
max. Betriebsdruck	10 bar
max. Betriebstemperatur	120 °C

AG1	AG2	L mm	B mm	H mm	GL1 mm	SW1 mm	Art.-Nr.
G 3/4	G 3/4	33	33	30	10	30	2 555 3434 01



### INFO

- // Ausführung Nippel: 1 x (G 1/2 x G 3/4)
- // Kleinverteiler für Heizkreise, Verteiler und Regelboxen
- // Eurokonus kompatibel

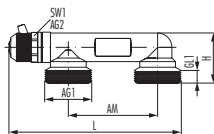
### TECHNISCHE DATEN

Material	Messing vernickelt
Material Formdichtungen	EPDM
max. Betriebsdruck	10 bar
max. Betriebstemperatur	120 °C

AG1	AG2	AM mm	L mm	B mm	H mm	GL1 mm	SW1 mm	Ausführung	Art.-Nr.
G 3/4	G 3/4	40	66	33,5	58	7,5	30	-	2.257.0008.01
G 3/4	G 3/4	40	66	33,5	58	7,55	30	Nippel	2.257.0009.01

# HEIZKÖRPERANSCHLÜSSE

## Montagebrücke



### INFO

- // zum Überbrücken der Vor- und Rücklaufleitung
- // mit HUMMEL Entlüftungsventil
- // Eurokonus kompatibel

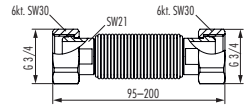
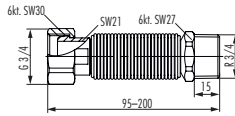
### TECHNISCHE DATEN

Material	Messing vernickelt
Material Formdichtungen	EPDM
max. Betriebsdruck	10 bar
max. Betriebstemperatur	120 °C

AG1	AG2	AM mm	L mm	H mm	GL1 mm	SW1 mm	Art.-Nr.
G 3/4	G 1/4	50	96,4	28,5	8,4	15	2 257 0001 01



zur Montageanleitung



links: 2 823 3434 01 | rechts: 2 830 3434 01

### INFO

- // Überwurfmutter G 3/4
- // Edelstahl Wellschlauch ausziehbar
- // flachdichtende Ausführung
- // zum Austausch von Thermen, Durchlauferhitzer, Speicher und Wandgeräten

### TECHNISCHE DATEN

Material	Edelstahl
Material Formdichtungen	AFM
Material Überwurfmutter	Messing vernickelt
max. Betriebsdruck	6 bar
max. Betriebstemperatur	95 °C

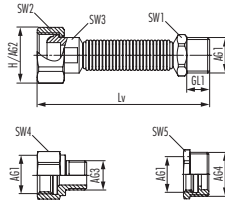
AG1	AG2	Lv mm	H mm	SW1 mm	SW2 mm	SW3 mm	Durchfluss l/h	Art.-Nr.
R 3/4	G 3/4	95 – 200	33,5	27	30	21	2200	2 823 3434 01
G 3/4	G 3/4	95 – 200	33,5	30	30	21	2200	2 830 3434 01



zum Produktvideo

# HEIZKÖRPERANSCHLÜSSE

## Flexible Heizkörperanschlüsse mit Reduzierung



### INFO

- // Edelstahl Wellschlauch ausziehbar
- // inkl. Reduzierung G 1/2 x G 3/8 und G 3/4 x G 1/2
- // Eurokonus kompatibel

### TECHNISCHE DATEN

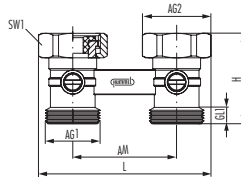
Material	Edelstahl
Material Formdichtungen	EPDM
Material Reduzierung	Messing vernickelt
max. Betriebsdruck	10 bar
max. Betriebstemperatur	120 °C

AG1	AG2	AG3	AG4	Lv mm	H mm	SW1 mm	SW2 mm	SW3 mm	Art.-Nr.
G 1/2	G 3/4	G 3/8	G 3/4	65 – 95	33,5	22	30	19	2826 1238 341
G 1/2	G 3/4	G 3/8	G 3/4	93 – 143	33,5	22	30	19	2827 1238 341
G 1/2	G 3/4	G 3/8	G 3/4	115 – 210	33,5	22	30	19	2828 1238 341
G 1/2	G 3/4	G 3/8	G 3/4	190 – 410	33,5	22	30	19	2829 1238 341



zum Produktvideo





### INFO

- // Ausführung Konus: 2 Konuseinlegeile
- // Ausführung Nippel: 2 x (G 1/2 x G 3/4)
- // für Zweirohrsysteme
- // kompakte Bauform
- // flachdichtende Ausführung
- // Kugelabsperung
- // Eurokonus kompatibel

### TECHNISCHE DATEN

Material	Messing vernickelt
Material Formdichtungen	EPDM / Teflon
max. Betriebsdruck	10 bar
max. Betriebstemperatur	120 °C

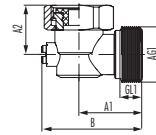
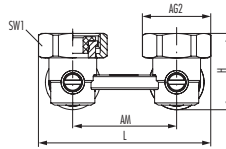
AG1	AG2	AM mm	L mm	H mm	GL1 mm	SW1 mm	Ausführung	Art.-Nr.
G 3/4	G 3/4	50	83,5	43,5	8	30	Nippel	2 249 3435 01
G 3/4	G 3/4	50	83,5	43,5	8	30	Konus	2 249 3436 01



zur Montageanleitung

# HEIZKÖRPERANSCHLÜSSE

## Zweirohranschlussblöcke Eckform



### INFO

- // Ausführung Konus: 2 Konuseinlegeteile
- // Ausführung Nippel: 2 x (G 1/2 x G 3/4)
- // für Zweirohrsysteme
- // kompakte Bauform
- // flachdichtende Ausführung
- // Kugelabsperung
- // Eurokonus kompatibel

### TECHNISCHE DATEN

Material	Messing vernickelt
Material Formdichtungen	EPDM / Teflon
max. Betriebsdruck	10 bar
max. Betriebstemperatur	120 °C

AG1	AG2	A1 mm	AM mm	L mm	H mm	GL1 mm	SW1 mm	Ausführung	Art.-Nr.
G 3/4	G 3/4	30	50	83,5	35,6	10,5	30	Nippel	2 249 8435 01
G 3/4	G 3/4	30	50	83,5	35,6	10,5	30	Konus	2 249 8436 01



zur Montageanleitung



### INFO

- // Ausführung Konus: 2 Konuseinlege-teile
- // Ausführung Nippel: 2 x (G 1/2 x G 3/4)
- // für Zweirohrsysteme
- // kompakte Bauform
- // flachdichtende Ausführung
- // Kugelabsper-rung
- // Eurokonus kompatibel

### TECHNISCHE DATEN

Material	Messing vernickelt
Material Formdichtungen	EPDM / Teflon
max. Betriebsdruck	10 bar
max. Betriebstemperatur	120 °C

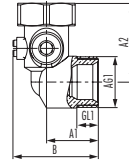
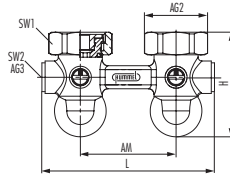
AG1	AG2	AG3	AM mm	L mm	H mm	GL1 mm	SW1 mm	SW2 mm	Ausführung	Art.-Nr.
G 3/4	G 3/4	G 1/4	50	90,2	52,1	8	30	6	Nippel	2 218 3435 01
G 3/4	G 3/4	G 1/4	50	90,2	52,1	8	30	6	Konus	2 218 3436 01



zur Montageanleitung

# HEIZKÖRPERANSCHLÜSSE

## Zweirohranschlussblöcke Eckform entleerbar



### INFO

- // Ausführung Konus: 2 Konuseinlege-teile
- // Ausführung Nippel: 2 x (G 1/2 x G 3/4)
- // für Zweirohrsysteme
- // kompakte Bauform
- // flachdichtende Ausführung
- // Kugelabsper-rung
- // Eurokonus kompatibel

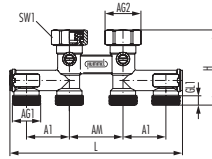
### TECHNISCHE DATEN

Material	Messing vernickelt
Material Formdichtungen	EPDM / Teflon
max. Betriebsdruck	10 bar
max. Betriebstemperatur	120 °C

AG1	AG2	AG3	AM mm	L mm	H mm	GL1 mm	SW1 mm	SW2 mm	Ausführung	Art.-Nr.
G 3/4	G 3/4	G 1/4	50	90,2	53,2	11	30	6	Nippel	2 218 8435 01
G 3/4	G 3/4	G 1/4	50	90,2	53,2	11	30	6	Konus	2 218 8436 01



zur Montageanleitung



### INFO

- // Ausführung Konus: 2 Konuseinlegeeile
- // Ausführung Nippel: 2 x (G 1/2 x G 3/4)
- // für Zweirohrsysteme
- // kompakte Bauform
- // flachdichtende Ausführung
- // Kugelabsperung
- // Eurokonus kompatibel

### TECHNISCHE DATEN

Material	Messing vernickelt
Material Formdichtungen	EPDM / Teflon
max. Betriebsdruck	10 bar
max. Betriebstemperatur	120 °C

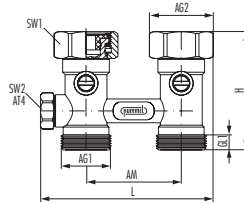
AG1	AG2	A1 mm	AM mm	L mm	H mm	GL1 mm	SW1 mm	Ausführung	Art.-Nr.
G 3/4	G 3/4	40	50	161	70,1	8	30	Konus	2.257.0021.01
G 3/4	G 3/4	40	50	161	70,1	8	30	Nippel	2.257.0022.01



zur Montageanleitung

# HEIZKÖRPERANSCHLÜSSE

## Einrohranschlussblöcke Durchgangsform



### INFO

- // Ausführung Konus: 2 Konuseinlegeile
- // Ausführung Nippel: 2 x (G 1/2 x G 3/4)
- // für Einrohrsysteme
- // kompakte Bauform
- // mit seitlicher Bypasseinstellung
- // flachdichtende Ausführung
- // Kugelabsperung
- // Eurokonus kompatibel

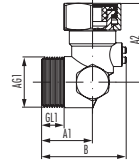
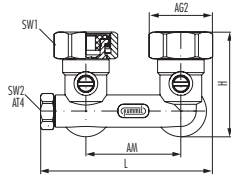
### TECHNISCHE DATEN

Material	Messing vernickelt
Material Formdichtungen	EPDM / Teflon
max. Betriebsdruck	10 bar
max. Betriebstemperatur	120 °C

AG1	AG2	B mm	H mm	GL1 mm	SW1 mm	Ausführung	Art.-Nr.
G 3/4	G 3/4	33,5	62,1	8	30	Nippel	2 248 3435 01
G 3/4	G 3/4	33,5	62,1	8	30	Konus	2 248 3436 01



zur Montageanleitung



### INFO

- // Ausführung Konus: 2 Konuseinlege-teile
- // Ausführung Nippel: 2 x (G 1/2 x G 3/4)
- // für Einrohrsysteme
- // kompakte Bauform
- // mit seitlicher Bypasseinstellung
- // flachdichtende Ausführung
- // Kugelabsperrung
- // Eurokonus kompatibel

### TECHNISCHE DATEN

Material	Messing vernickelt
Material Formdichtungen	EPDM / Teflon
max. Betriebsdruck	10 bar
max. Betriebstemperatur	120 °C

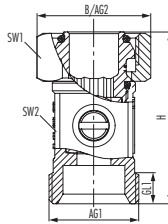
AG1	AG2	A1 mm	A2 mm	B mm	H mm	GL1 mm	SW1 mm	Ausführung	Art.-Nr.
G 3/4	G 3/4	27	41,6	43,8	53,2	12	30	Nippel	2 248 8435 01
G 3/4	G 3/4	27	41,6	43,8	53,2	12	30	Konus	2 248 8436 01



zur Montageanleitung

# HEIZKÖRPERANSCHLÜSSE

## Einzelanschlussarmaturen Durchgangsform



### INFO

- // Ausführung Nippel: 1 x (G 1/2 x G 3/4)
- // für Zweirohrsysteme
- // kompakte Bauform
- // konisch dichtend
- // Kugelabsperung
- // Eurokonus kompatibel

### TECHNISCHE DATEN

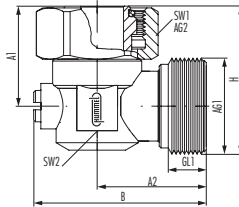
Material	Messing vernickelt
Material Formdichtungen	EPDM / Teflon
max. Betriebsdruck	10 bar
max. Betriebstemperatur	120 °C

AG1	AG2	L mm	B mm	H mm	GL1 mm	SW1 mm	SW2 mm	Ausführung	Art.-Nr.
G 3/4	G 3/4	33,5	33,5	50,6	9,2	30	23	-	2.256.3434.01
G 3/4	G 3/4	33,5	33,5	50,6	9,2	30	23	Nippel	2.256.3435.01



zur Montageanleitung





### INFO

- // Ausführung Nippel: 1 x (G 1/2 x G 3/4)
- // für Zweirohrsysteme
- // kompakte Bauform
- // konisch dichtend
- // Kugelabsperrung
- // Eurokonus kompatibel

### TECHNISCHE DATEN

Material	Messing vernickelt
Material Formdichtungen	EPDM / Teflon
max. Betriebsdruck	10 bar
max. Betriebstemperatur	120 °C

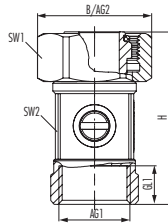
AG1	AG2	A1 mm	A2 mm	L mm	B mm	H mm	GL1 mm	SW1 mm	SW2 mm	Ausführung	Art.-Nr.
G 3/4	G 3/4	27,6	30,4	33,5	46,8	40,7	10,4	30	23	-	2 256 8434 01
G 3/4	G 3/4	27,6	30,4	33,5	46,8	40,7	10,4	30	23	Nippel	2 256 8435 01



zur Montageanleitung

# HEIZKÖRPERANSCHLÜSSE

## Einzelanschlussarmaturen Durchgangsform mit Innengewinde



### INFO

- // Ausführung Nippel: 1 x (G 1/2 x G 3/4)
- // für Zweirohrsysteme
- // kompakte Bauform
- // konisch dichtend
- // Kugelabsperung
- // Eurokonus kompatibel

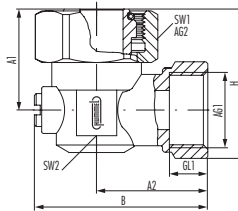
### TECHNISCHE DATEN

Material	Messing vernickelt
Material Formdichtungen	EPDM / Teflon
max. Betriebsdruck	10 bar
max. Betriebstemperatur	120 °C

AG1	AG2	L mm	B mm	H mm	GL1 mm	SW1 mm	SW2 mm	Ausführung	Art.-Nr.
G 1/2	G 3/4	33,5	33,5	50,6	10	30	23	-	2.256.1234.01
G 1/2	G 3/4	33,5	33,5	50,6	10	30	23	Nippel	2.256.1235.01



zur Montageanleitung



### INFO

- // Ausführung Nippel: 1 x (G 1/2 x G 3/4)
- // für Zweirohrsysteme
- // kompakte Bauform
- // konisch dichtend
- // Kugelabsperung
- // Eurokonus kompatibel

### TECHNISCHE DATEN

Material	Messing vernickelt
Material Formdichtungen	EPDM / Teflon
max. Betriebsdruck	10 bar
max. Betriebstemperatur	120 °C

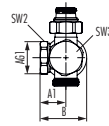
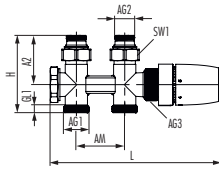
AG1	AG2	A1 mm	A2 mm	L mm	B mm	H mm	GL1 mm	SW1 mm	SW2 mm	Ausführung	Art.-Nr.
G 1/2	G 3/4	27,6	30,4	33,5	46,8	40,4	9	30	23	-	2 256 8412 01
G 1/2	G 3/4	27,6	30,4	33,5	46,8	40,4	9	30	23	Nippel	2 256 8413 01



zur Montageanleitung

# HEIZKÖRPERANSCHLÜSSE

## Quadro Ventilhahnblöcke



### INFO

- // Ausführung Nippel: 2 x (G 1/2 x G 3/4)
- // Ventilhahnblock mit Thermostatkopf und Abdeckkappe
- // für Zweirohrsysteme in Eck- oder Durchgangsform
- // für Rohranschluss zur Wand oder senkrecht zum Boden
- // der Thermostatkopf kann links oder rechts montiert werden
- // Thermostatventiloberteil und Absperroberteil können getauscht werden
- // der Vorlauf ist immer auf der Seite des Thermostatfühlers anzuschließen

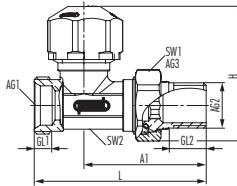
### TECHNISCHE DATEN

Material	Messing vernickelt
Material Formdichtungen	EPDM / Teflon
max. Betriebsdruck	10 bar
max. Betriebstemperatur	90 °C
Thermostatanschluss	M30 x 1,5

AG1	AG2	AG3	AM mm	A1 mm	A2 mm	L mm	H mm	Farbe	Ausführung	Art.-Nr.
G 3/4	G 1/2	M30 x 1,5	50	26	51	178	80	chrom	Nippel	2 219 8412 02
G 3/4	G 1/2	M30 x 1,5	50	26	51	178	80	weiß	Nippel	2 219 8412 90
G 3/4	G 1/2	M30 x 1,5	50	26	51	178	80	schwarz	Nippel	2 219 8412 05



zur Montageanleitung



### INFO

- // Einzelanschluss
- // mit voreinstellbarem Thermostatventileinsatz und Bautenschutzkappe
- // Eurokonus kompatibel

### TECHNISCHE DATEN

Material	Messing vernickelt
max. Betriebsdruck	10 bar
max. Betriebstemperatur	90 °C
Thermostatanschluss	M30 x 1,5

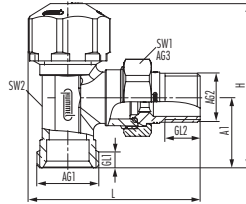
AG1	AG2	AG3	A1 mm	L mm	H mm	GL1 mm	GL2 mm	SW1 mm	SW2 mm	SW3 mm	Art.-Nr.
G 3/4	G 1/2	G 3/4	56,7	80	54	7,5	15	30	22	22	2 914 1234 01



zur Montageanleitung

# HEIZKÖRPERANSCHLÜSSE

## Thermostatventil Eckform (Eurokonus)



### INFO

- // Einzelanschluss
- // mit voreinstellbarem Thermostatventileinsatz und Bautenschutzkappe
- // Eurokonus kompatibel

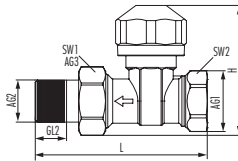
### TECHNISCHE DATEN

Material	Messing vernickelt
max. Betriebsdruck	10 bar
max. Betriebstemperatur	90 °C
Thermostatanschluss	M30 x 1,5

AG1	AG2	AG3	A1 mm	L mm	H mm	GL1 mm	GL2 mm	SW1 mm	SW2 mm	SW3 mm	Art.-Nr.
G 3/4	G 1/2	G 3/4	30	73,2	65,5	7,5	15	30	22	22	2 904 1234 01



zur Montageanleitung



### INFO

- // Einzelanschluss
- // mit voreinstellbarem Thermostatventileinsatz und Bautenschutzkappe
- // Innengewinde

### TECHNISCHE DATEN

Material	Messing vernickelt
max. Betriebsdruck	10 bar
max. Betriebstemperatur	90 °C
Thermostatanschluss	M30 x 1,5

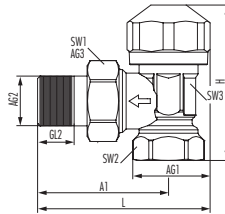
AG1	AG2	AG3	L mm	H mm	GL2 mm	SW1 mm	SW2 mm	SW3 mm	Art.-Nr.
G 3/8	G 3/8	G 5/8	75	57,5	11	27	22	22	2 914 3800 01
G 1/2	G 1/2	G 3/4	84	59	15	30	27	22	2 914 1200 01
G 3/4	G 3/4	G 1	96	71	16	38	32	22	2 914 3400 01



zur Montageanleitung

# HEIZKÖRPERANSCHLÜSSE

## Thermostatventile Eckform (Innengewinde)



### INFO

- // Einzelanschluss
- // mit voreinstellbarem Thermostatventileinsatz  
Bautenschutzkappe
- // Innengewinde

### TECHNISCHE DATEN

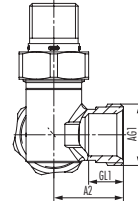
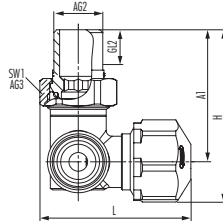
Material	Messing vernickelt
max. Betriebsdruck	10 bar
max. Betriebstemperatur	90 °C
Thermostatanschluss	M30 x 1,5

AG1	AG2	AG3	A1 mm	L mm	H mm	GL2 mm	SW1 mm	SW2 mm	SW3 mm	Art.-Nr.
G 3/8	G 3/8	G 5/8	20	65,5	55,5	11	27	22	22	2 904 3800 01
G 1/2	G 1/2	G 3/4	25	69,5	60,5	15	30	27	22	2 904 1200 01
G 3/4	G 3/4	G 1	29	76,5	78	16	38	32	22	2 904 3400 01



zur Montageanleitung





### INFO

- // Einzelanschluss
- // mit voreinstellbarem Thermostatventileinsatz und Bautenschutzkappe
- // Eurokonus kompatibel

### TECHNISCHE DATEN

Material	Messing vernickelt
max. Betriebsdruck	10 bar
max. Betriebstemperatur	90 °C
Thermostatanschluss	M30 x 1,5

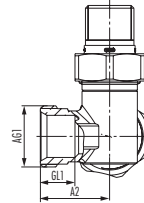
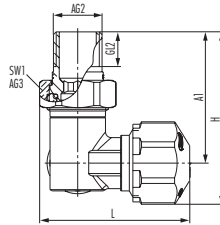
AG1	AG2	AG3	A1 mm	L mm	H mm	GL1 mm	GL2 mm	SW1 mm	Art.-Nr.
G 3/4	G 1/2	G 3/4	56,7	53,5	73,2	7,5	15	30	2 922 1234 01



zur Montageanleitung

# HEIZKÖRPERANSCHLÜSSE

## Thermostatventil Winkeleckform links



### INFO

- // Einzelanschluss
- // mit voreinstellbarem Thermostatventileinsatz und Bautenschutzkappe
- // Eurokonus kompatibel

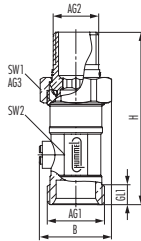
### TECHNISCHE DATEN

Material	Messing vernickelt
max. Betriebsdruck	10 bar
max. Betriebstemperatur	90 °C
Thermostatanschluss	M30 x 1,5

AG1	AG2	AG3	A1 mm	L mm	H mm	GL1 mm	GL2 mm	SW1 mm	Art.-Nr.
G 3/4	G 1/2	G 3/4	56,7	53,5	73,2	7,5	15	30	2 923 1234 01



zur Montageanleitung



### INFO

- // Einzelanschluss
- // Kugelabsperrung
- // Eurokonus kompatibel

### TECHNISCHE DATEN

Material	Messing vernickelt
max. Betriebsdruck	10 bar
max. Betriebstemperatur	90 °C

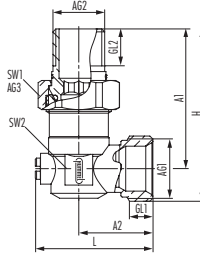
AG1	AG2	AG3	L mm	B mm	H mm	GL1 mm	GL2 mm	SW1 mm	SW2 mm	Art.-Nr.
G 3/4	G 1/2	G 3/4	33,5	33,5	79,7	9,2	15	30	23	2 920 1234 01



zur Montageanleitung

# HEIZKÖRPERANSCHLÜSSE

## Rücklaufverschraubung Eckform (Eurokonus)



### INFO

- // Einzelanschluss
- // Kugelabsperrung
- // Eurokonus kompatibel

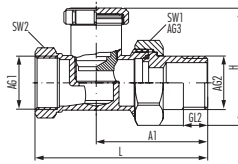
### TECHNISCHE DATEN

Material	Messing vernickelt
max. Betriebsdruck	10 bar
max. Betriebstemperatur	90 °C

AG1	AG2	AG3	A1 mm	A2 mm	L mm	B mm	H mm	GL1 mm	GL2 mm	SW1 mm	SW2 mm	Art.-Nr.
G 3/4	G 1/2	G 3/4	56,7	30	46,8	33,5	69,8	10,5	15	30	23	2 925 1234 01



zur Montageanleitung



### INFO

- // Einzelanschluss
- // Spindelabsperung
- // Durchflussmenge regulierbar
- // Innengewinde

### TECHNISCHE DATEN

Material	Messing vernickelt
max. Betriebsdruck	10 bar
max. Betriebstemperatur	90 °C

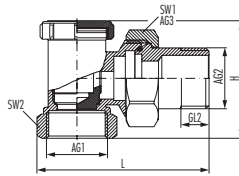
AG1	AG2	AG3	A1 mm	L mm	B mm	H mm	GL2 mm	SW1 mm	SW2 mm	Art.-Nr.
G 3/8	G 3/8	G 5/8	55	75	32	43,5	11	25	22	2 915 3800 01
G 1/2	G 1/2	G 3/4	60	84	33,5	45	15	30	26	2 915 1200 01
G 3/4	G 3/4	G 1	62	95	44	57	16	37	30	2 915 3400 01



zur Montageanleitung

# HEIZKÖRPERANSCHLÜSSE

## Rücklaufverschraubungen Eckform (Innengewinde)



### INFO

- // Einzelanschluss
- // Spindelabsperung
- // Durchflussmenge regulierbar
- // Innengewinde

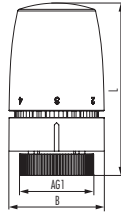
### TECHNISCHE DATEN

Material	Messing vernickelt
max. Betriebsdruck	10 bar
max. Betriebstemperatur	90 °C

AG1	AG2	AG3	L mm	B mm	H mm	GL2 mm	SW1 mm	SW2 mm	Art.-Nr.
G 3/8	G 3/8	G 5/8	64,5	32	41,5	11	25	22	2 905 3800 01
G 1/2	G 1/2	G 3/4	69,5	33,5	46,5	15	30	26	2 905 1200 01
G 3/4	G 3/4	G 1	82	44	64	16	37	30	2 905 3400 01



zur Montageanleitung



### INFO

- // Feststofffühler
- // Nullstellung
- // Temperaturbegrenzung

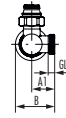
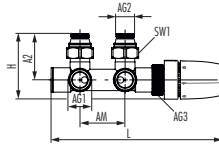
### TECHNISCHE DATEN

Material Thermostatkopf	ABS / PA
Material Überwurfmutter	Messing vernickelt / Messing beschichtet
Frostschutzsicherung	Ja
Position 0	Heizkörper geschlossen
Position 1-5	bei jeweiliger Temperatureinstellung begrenzt
Regelbereich	8 – 28 °C
max. Fühlertemperatur	50 °C

AG1	L mm	B mm	Farbe	Art.-Nr.
M30 x 1,5	76	42,5	chrom	2 907 0001 02
M30 x 1,5	76	42,5	weiß	2 907 0001 90
M30 x 1,5	76	42,5	schwarz	2 907 0001 05

# HEIZKÖRPERANSCHLÜSSE

## Set 1 Eckform



### INFO

- // Designarmatur mit Thermostatkopf
- // für Zweirohrsysteme
- // für Rohranschluss zur Wand
- // Ventil voreinstellbar
- // Thermostatventiloberteil und Absperroberteil können getauscht werden
- // der Thermostatkopf kann links oder rechts montiert werden
- // der Vorlauf ist immer auf der Seite des Thermostatfühlers anzuschließen

### TECHNISCHE DATEN

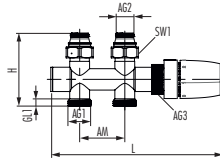
Material	Messing weiß / Messing chrom
Material Formdichtungen	EPDM / Teflon
max. Betriebsdruck	10 bar
max. Betriebstemperatur	90 °C

AG1	AG2	AG3	AM mm	A1 mm	A2 mm	L mm	H mm	SW1 mm	Farbe	Art.-Nr.
G 3/4	G 1/2	M30 x 1,5	50	30	51,5	191	72,8	30	chrom	2 810 0381 02
G 3/4	G 1/2	M30 x 1,5	50	30	51,5	191	72,8	30	weiß	2 810 0381 90



zur Montageanleitung





### INFO

- // Designarmatur mit Thermostatkopf
- // für Zweirohrsysteme
- // für Rohranschluss senkrecht zum Boden
- // Ventil voreinstellbar
- // Thermostatventiloberteil und Absperroberteil können getauscht werden
- // der Thermostatkopf kann links oder rechts montiert werden
- // der Vorlauf ist immer auf der Seite des Thermostatfühlers anzuschließen

### TECHNISCHE DATEN

Material	Messing weiß / Messing chrom
Material Formdichtungen	EPDM / Teflon
max. Betriebsdruck	10 bar
max. Betriebstemperatur	90 °C

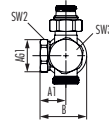
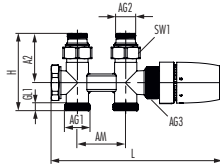
AG1	AG2	AG3	AM mm	L mm	H mm	GL1 mm	SW1 mm	Farbe	Art.-Nr.
G 3/4	G 1/2	M30 x 1,5	50	191	81,4	8,2	30	chrom	2 810 0382 02
G 3/4	G 1/2	M30 x 1,5	50	191	81,4	8,2	30	weiß	2 810 0382 90



zur Montageanleitung

# HEIZKÖRPERANSCHLÜSSE

## Quadro Ventilhahnblöcke



### INFO

- // Ausführung Nippel: 2 x (G 1/2 x G 3/4)
- // Ventilhahnblock mit Thermostatkopf und Abdeckkappe
- // für Zweirohrsysteme in Eck- oder Durchgangsform
- // für Rohranschluss zur Wand oder senkrecht zum Boden
- // der Thermostatkopf kann links oder rechts montiert werden
- // Thermostatventiloberteil und Absperroberteil können getauscht werden
- // der Vorlauf ist immer auf der Seite des Thermostatfühlers anzuschließen

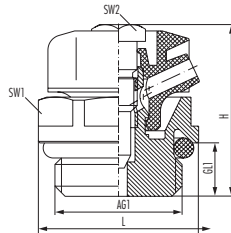
### TECHNISCHE DATEN

Material	Messing vernickelt
Material Formdichtungen	EPDM / Teflon
max. Betriebsdruck	10 bar
max. Betriebstemperatur	90 °C
Thermostatanschluss	M30 x 1,5

AG1	AG2	AG3	AM mm	A1 mm	A2 mm	L mm	H mm	Farbe	Ausführung	Art.-Nr.
G 3/4	G 1/2	M30 x 1,5	50	26	51	178	80	chrom	Nippel	2 219 8412 02
G 3/4	G 1/2	M30 x 1,5	50	26	51	178	80	weiß	Nippel	2 219 8412 90
G 3/4	G 1/2	M30 x 1,5	50	26	51	178	80	schwarz	Nippel	2 219 8412 05



zur Montageanleitung



### INFO

- // drehbare Entlüftung 360°
- // Entlüftungsschlauch aufsteckbar
- // Schlüsselbetätigung mittels SW 5
- // O-Ring-Abdichtung

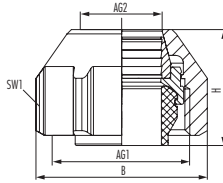
### TECHNISCHE DATEN

Material	Messing chrom
max. Betriebsdruck	10 bar
max. Betriebstemperatur	90 °C

AG1	L mm	H mm	GL1 mm	SW1 mm	SW2 mm	Farbe	Art.-Nr.
G 1/2	24	20	6,5	22	5	chrom	2.536.1201.02

# HEIZKÖRPERANSCHLÜSSE

## Klemmverschraubungen SpeedFIX



### INFO

- // vormontiert und fixiert
- // Klemmbereich 15mm
- // für Kupfer-, Präzisionsstahl- oder (Edel-)Stahlrohre mit einer Wandstärke  $\geq 1$ mm (nach DIN EN 1057, DIN EN 10305-2 und DIN EN 10312)
- // geringes Anzugsdrehmoment (leichte Gängigkeit)
- // Fernwärme geeignet
- // EPDM-Dichtelement
- // Eurokonus kompatibel

### TECHNISCHE DATEN

Material	Messing beschichtet
Material Formdichtungen	EPDM
Material Klemmring	Messing blank
max. Betriebsdruck	10 bar
max. Betriebstemperatur	120 °C
max. Betriebstemperatur	95 °C

AG1	AG2	B mm	H mm	SW1 mm	Farbe	Art.-Nr.
G 3/4	15 mm	33,2	20,5	30	chrom	2 855 0015 02
G 3/4	15 mm	33,2	20,5	30	weiß	2 855 0015 90



zur Montageanleitung

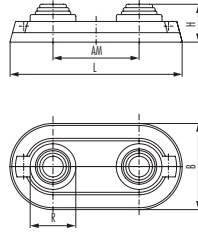


zum Produktvideo



zum MKV-Finder





### INFO

- // für Doppelanschlussarmaturen
- // variabel zuschneidbar für verschiedene Rohrdurchmesser
- // flache Ausführung

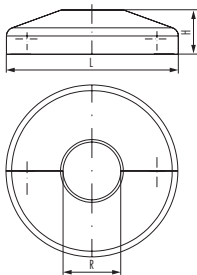
### TECHNISCHE DATEN

Material	ABS
Rosette	Doppel

AM mm	L mm	B mm	H mm	R mm	Farbe	Art.-Nr.
50	100	50	22	12, 15, 18, 20	chrom	2 612 5000 02
50	100	50	22	12, 15, 18, 20	weiß	2 612 5000 90

# HEIZKÖRPERANSCHLÜSSE

## Einzel-Abdeckrosetten



### INFO

// für Einzelanschlussarmaturen

// flache Ausführung

### TECHNISCHE DATEN

Material	ABS
Rosette	Einzel

L mm	B mm	H mm	R mm	Farbe	Art.-Nr.
45	45	11,6	15	chrom	2 613 5000 02
45	45	11,6	15	weiß	2 613 5000 90

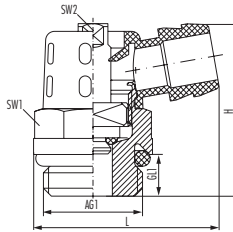
# ENTLEERUNG

- // Entleerventile
- // FE-Hähne
- // SFE-Hähne
- // Füll- und Entleerstopfen
- // Füll- und Entleerwerkzeug



# ENTLEERUNG

## Entleerventile drehbar mit Schlüsselbetätigung



### INFO

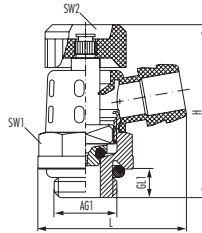
- // mit axial drehbarem Wasseraustritt 360°
- // Schlüsselbetätigung mittels SW 5
- // O-Ring-Abdichtung

### TECHNISCHE DATEN

Material	Messing vernickelt
max. Betriebsdruck	10 bar / 16 bar (bei geschlossener Spindel und einer max. Betriebstemperatur von 100°C)
max. Betriebstemperatur	130 °C

AG1	L mm	H mm	GL1 mm	SW1 mm	SW2 mm	Farbe	Art.-Nr.
G 3/8	32	29	7	17	5	weiß	2 540 3800 01
G 3/8	32	29	7	17	5	schwarz	2 540 3805 01
G 1/2	32	29	7	19	5	weiß	2 531 1200 01
G 1/2	32	29	7	19	5	schwarz	2 531 1205 01





### INFO

- // mit axial drehbarem Wasseraustritt 360°
- // Handradbetätigung
- // O-Ring-Abdichtung

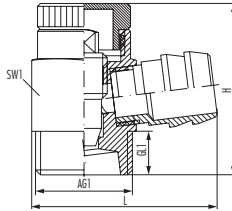
### TECHNISCHE DATEN

Material	Messing vernickelt
max. Betriebsdruck	10 bar / 16 bar (bei geschlossener Spindel und einer max. Betriebstemperatur von 100°C)
max. Betriebstemperatur	130 °C

AG1	L mm	H mm	GL1 mm	SW1 mm	Art.-Nr.
G 1/4	31	36,3	6	17	2 540 1400 01
G 3/8	32	36,3	7	17	2 540 3801 01

# ENTLEERUNG

## Entleerventil



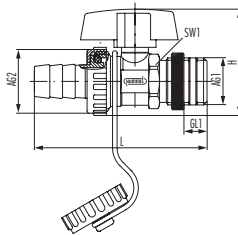
### INFO

- // mit fixiertem Wasseraustritt
- // mit Verschlusskappe und gerändeltem Gewinde
- // verdeckte Spindel
- // Schlüsselbetätigung mittels SW 5

### TECHNISCHE DATEN

Material	Messing vernickelt
max. Betriebsdruck	10 bar
max. Betriebstemperatur	130 °C

AG1	L mm	H mm	GL1 mm	SW1 mm	Art.-Nr.
G 3/8	32	29,5	12,5	18	2 421 3800 01



### INFO

- // befüll- und entleerbarer Kugelhahn
- // für Wärmeerzeugungen, Speicher und Rohrsysteme
- // mit Schlauchtülle, Abdeckkappe, Schlaufe und Gegenrändel
- // selbstdichtend durch PTFE-Dichtring

### TECHNISCHE DATEN

Material	Messing vernickelt
Material Griffe	Zinkdruckguss
max. Betriebsdruck	10 bar
max. Betriebstemperatur	90 °C

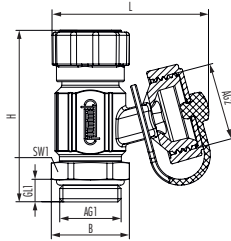
AG1	L mm	H mm	GL1 mm	SW1 mm	Art.-Nr.
G 3/8	72	46,8	15	21,5	2 947 3800 01
G 1/2	76	46,8	15	21,5	2 948 1200 01
G 3/4	72	46,8	10	27	2 947 3400 01



zur Montageanleitung

# ENTLEERUNG

## SFE-Hähne mit Handrad schwarz



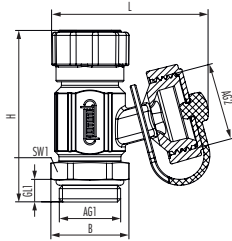
### INFO

- // für Heizkreis- Fußbodenverteiler, Wärmeerzeuger, Speicher und Rohrsysteme
- // zum Spülen, Füllen, Entleeren und Entlüften
- // Auslauf und Prüfstutzen luftdicht bis 4bar / wasserdicht bis 6bar
- // für elektrische Spül/Druckprüfeinheiten geeignet
- // Auslauf 360° drehbar mit Verdrehschutz und Eurokonus
- // Gewindeanschluss mit O-Ring-Abdichtung

### TECHNISCHE DATEN

Material	Messing vernickelt
max. Betriebsdruck	10 bar
max. Betriebstemperatur	90 °C

AG1	AG2	L mm	H mm	GL1 mm	SW1 mm	SW2 mm	Art.-Nr.
G 1/2	G 3/4	53,4	58,3	7,5	24	5	2 705 1200 01
G 3/4	G 3/4	56,2	61,3	7,3	24	5	2 705 3400 01
G 1	G 3/4	60,2	64,8	10	24	5	2 705 1000 01



### INFO

- // für Trinkwasserverteiler, Frischwasserstationen, Speicher und Rohrsysteme
- // UBA konform gem. Bewertungsgrundlage für Trinkwasser
- // zum Spülen, Füllen, Entleeren und Entlüften
- // Auslauf und Prüfstutzen luftdicht bis 4bar / wasserdicht bis 6bar
- // für elektrische Spül/Druckprüfeinheiten geeignet
- // Auslauf 360° drehbar mit Verdrehschutz und Eurokonus
- // Gewindeanschluss mit O-Ring-Abdichtung

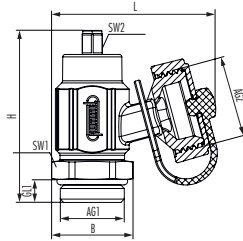
### TECHNISCHE DATEN

Material	Messing blank
max. Betriebsdruck	10 bar
max. Betriebstemperatur	90 °C

AG1	AG2	L mm	H mm	GL1 mm	SW1 mm	SW2 mm	Art.-Nr.
G 1/4	G 3/4	53,2	58,3	6	22	5	2 705 1400 00
G 3/8	G 3/4	53,2	58,3	7,5	22	5	2 705 3800 00
G 1/2	G 3/4	53,4	58,3	7,5	24	5	2 705 1200 00

# ENTLEERUNG

## SFE-Hahn



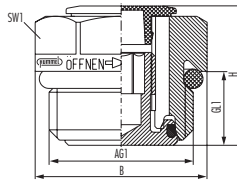
### INFO

- // für Trinkwasserverteiler, Frischwasserstationen, Speicher und Rohrsysteme
- // UBA konform gem. Bewertungsgrundlage für Trinkwasser
- // zum Spülen, Füllen, Entleeren und Entlüften
- // Auslauf und Prüfstutzen luftdicht bis 4bar / wasserdicht bis 6bar
- // für elektrische Spül/Druckprüfeinheiten geeignet
- // Auslauf 360° drehbar mit Verdrehschutz und Eurokonus
- // Gewindeanschluss mit O-Ring-Abdichtung

### TECHNISCHE DATEN

Material	Messing blank
max. Betriebsdruck	10 bar
max. Betriebstemperatur	90 °C

AG1	AG2	L mm	H mm	GL1 mm	SW1 mm	SW2 mm	Art.-Nr.
G 1/2	G 3/4	53,4	56	7,5	24	5	2 715 1200 00



### INFO

- // für Heizkreisverteiler, Wärmeerzeugungen, Speicher und Rohrsysteme
- // kontrolliertes Befüllen und Entleeren
- // passend zu Füll- und Entleerungswerkzeug
- 2 584 1001 00
- // O-Ring-Abdichtung

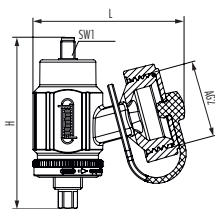
### TECHNISCHE DATEN

Material	Messing vernickelt
max. Betriebsdruck	10 bar
max. Betriebstemperatur	90 °C

AG1	B mm	H mm	GL1 mm	SW1 mm	Art.-Nr.
G 1/2	25	20	10	22	2 580 1201 01

# ENTLEERUNG

## Füll- und Entleerungswerkzeug



### INFO

- // passend zu Füll-/Entleerstopfen 2 580 1201 01
- // axial drehbarer Schlauchanschluss 360°
- // O-Ring-Abdichtung

### TECHNISCHE DATEN

Material	Messing blank
max. Betriebsdruck	10 bar
max. Betriebstemperatur	90 °C

AG2	L mm	H mm	SW1 mm	SW2 mm	Art.-Nr.
G 3/4	52,2	59	10	6	2 584 1005 00



zur Montageanleitung



# ENTLÜFTUNG

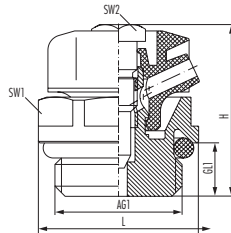
// Entlüftungsventile

// Entlüftungsautomaten



# ENTLÜFTUNG

## Entlüftungsventile drehbar mit O-Ring



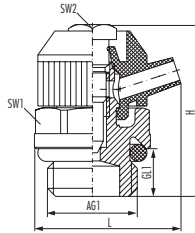
### INFO

- // drehbare Entlüftung 360°
- // Entlüftungsschlauch aufsteckbar
- // Schlüsselbetätigung mittels SW 5
- // O-Ring-Abdichtung

### TECHNISCHE DATEN

Material	Messing vernickelt
max. Betriebsdruck	10 bar / 16 bar (bei geschlossener Spindel und einer max. Betriebstemperatur von 100°C)
max. Betriebstemperatur	130 °C

AG1	L mm	H mm	GL1 mm	SW1 mm	SW2 mm	Farbe	Art.-Nr.
G 3/8	21	22,5	7	19	5	weiß	2 532 3800 01
G 3/8	21	22,5	7	19	5	schwarz	2 537 3805 01
G 1/2	24	20	6,5	22	5	weiß	2 537 1200 01
G 1/2	24	20	6,5	22	5	schwarz	2 537 1205 01



### INFO

- // drehbare Entlüftung 360°
- // Entlüftungsschlauch aufsteckbar
- // Schlüsselbetätigung mittels SW 5
- // O-Ring-Abdichtung

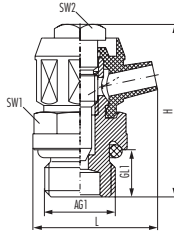
### TECHNISCHE DATEN

Material	Messing vernickelt
max. Betriebsdruck	10 bar / 16 bar (bei geschlossener Spindel und einer max. Betriebstemperatur von 100°C)
max. Betriebstemperatur	130 °C

AG1	L mm	H mm	GL1 mm	SW1 mm	SW2 mm	Farbe	Art.-Nr.
G 1/4	21,5	25,2	7	15	5	weiß	2 531 1400 01
G 1/4	21,5	25,2	7	15	5	schwarz	2 531 1405 01

# ENTLÜFTUNG

## Entlüftungsventile drehbar mit O-Ring G 1/8



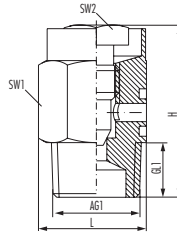
### INFO

- // drehbare Entlüftung 360°
- // Entlüftungsschlauch aufsteckbar
- // Schlüsselbetätigung mittels SW 5
- // O-Ring-Abdichtung

### TECHNISCHE DATEN

Material	Messing vernickelt
max. Betriebsdruck	10 bar / 16 bar (bei geschlossener Spindel und einer max. Betriebstemperatur von 100°C)
max. Betriebstemperatur	130 °C

AG1	L mm	H mm	GL1 mm	SW1 mm	SW2 mm	Farbe	Art.-Nr.
G 1/8	17,2	23,8	6,5	11	5	weiß	2 535 1800 01
G 1/8	17,2	23,8	6,5	11	5	schwarz	2 535 1805 01



### INFO

- // Entlüftung mit Tropfauge
- // mit fixiertem Luftaustritt
- // Schlüsselbetätigung mittels SW 5
- // konisches Gewinde

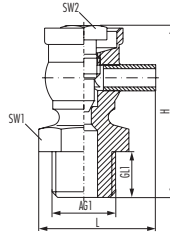
### TECHNISCHE DATEN

Material	Messing vernickelt
max. Betriebsdruck	10 bar / 16 bar (bei geschlossener Spindel und einer max. Betriebstemperatur von 100°C)
max. Betriebstemperatur	130 °C

AG1	L mm	H mm	GL1 mm	SW1 mm	SW2 mm	Art.-Nr.
R 1/8	12,7	18,9	6	11	5	2 105 1800 01

# ENTLÜFTUNG

## Entlüftungsventile mit Schlüsselbetätigung



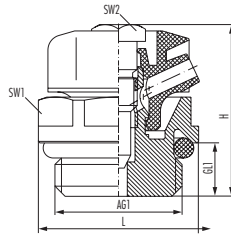
### INFO

- // mit fixiertem Luftaustritt
- // Entlüftungsschlauch aufsteckbar
- // Schlüsselbetätigung mittels SW 5
- // mit gerändertem Gewinde

### TECHNISCHE DATEN

Material	Messing vernickelt
max. Betriebsdruck	10 bar / 16 bar (bei geschlossener Spindel und einer max. Betriebstemperatur von 100°C)
max. Betriebstemperatur	130 °C

AG1	L mm	H mm	GL1 mm	SW1 mm	SW2 mm	Art.-Nr.
G 1/8	19	26	7	12	5	2 110 1800 01
G 1/4	20	26	7	15	5	2 110 1400 01
G 3/8	21	26,9	7	17	5	2 110 3801 01



### INFO

- // drehbare Entlüftung 360°
- // Entlüftungsschlauch aufsteckbar
- // Schlüsselbetätigung mittels SW 5
- // O-Ring-Abdichtung

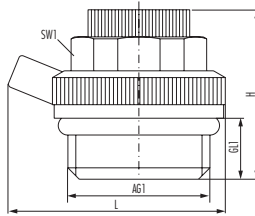
### TECHNISCHE DATEN

Material	Messing chrom
max. Betriebsdruck	10 bar
max. Betriebstemperatur	90 °C

AG1	L mm	H mm	GL1 mm	SW1 mm	SW2 mm	Farbe	Art.-Nr.
G 1/2	24	20	6,5	22	5	chrom	2.536.1201.02

# ENTLÜFTUNG

## Entlüftungsautomat mit O-Ring



### INFO

- // automatische Entlüftung
- // mit Quellscheiben
- // mit axial drehbarer Entlüftung 360°
- // O-Ring-Abdichtung

### TECHNISCHE DATEN

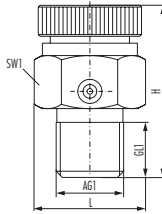
Material	Messing vernickelt
max. Betriebsdruck	8,5 bar
max. Betriebstemperatur	115 °C

AG1	L mm	H mm	GL1 mm	SW1 mm	Art.-Nr.
G 1/2	36	25	9	19	2 520 1200 01



zur Montageanleitung





### INFO

- // Entlüftung mit Tropfauge
- // mit fixiertem Luftaustritt
- // automatische Entlüftung
- // mit Quellscheiben
- // mit gerändeltem Gewinde

### TECHNISCHE DATEN

Material	Messing vernickelt
max. Betriebsdruck	8,5 bar
max. Betriebstemperatur	115 °C

AG1	L mm	H mm	GL1 mm	SW1 mm	Art.-Nr.
G 1/8	16	25	8,5	14	2 120 1800 01
G 1/4	17	25	8,5	15	2 120 1400 01
G 3/8	19,5	25	10	17	2 120 3800 01

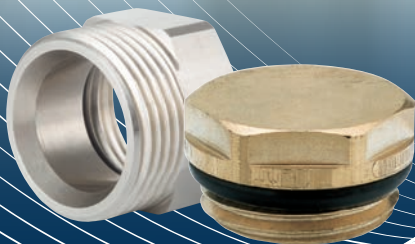


zur Montageanleitung



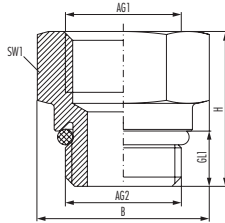
# STOPFEN UND REDUKTIONEN

- // Reduktionen
- // Übergangsstücke
- // Anschlussstopfen
- // Verschlussstopfen



# STOPFEN UND REDUKTIONEN

## Übergangsstücke



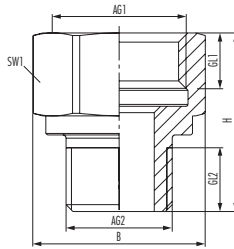
### INFO

// O-Ring-Abdichtung am Außengewinde

### TECHNISCHE DATEN

Material	Messing vernickelt
Material Formdichtungen	EPDM
max. Betriebsdruck	10 bar
max. Betriebstemperatur	120 °C

AG1	AG2	B mm	H mm	GL1 mm	SW1 mm	Art.-Nr.
G 3/4	G 1/2	34,6	31	10	30	2 550 1234 01
G 1	G 3/4	41,6	28,5	10	36	2 550 3410 01



### INFO

- // mit EPDM-Dichtung
- // Innengewinde flachdichtend

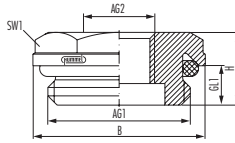
### TECHNISCHE DATEN

Material	Messing vernickelt
Material Formdichtungen	EPDM
max. Betriebsdruck	10 bar
max. Betriebstemperatur	120 °C

AG1	AG2	B mm	H mm	GL1 mm	GL2 mm	SW1 mm	Art.-Nr.
G 1/2	G 3/8	27	28	9	10	24	2 549 1238 01

# STOPFEN UND REDUKTIONEN

## Anschlussstopfen



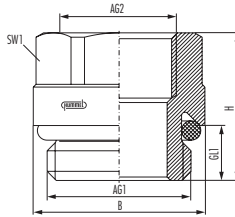
### INFO

- // flache Ausführung
- // O-Ring-Abdichtung am Außengewinde

### TECHNISCHE DATEN

Material	Messing vernickelt
Material Formdichtungen	EPDM
max. Betriebsdruck	10 bar
max. Betriebstemperatur	120 °C

AG1	Gewinde	AG2	B mm	H mm	GL1 mm	SW1 mm	Art.-Nr.
G 1/2	rechts	G 3/8	24	13	7	22	2 550 1238 99
G 3/4	rechts	G 1/2	32	14,5	7,5	27	2 550 3412 01
G 1 1/2	links	G 1/2	55	24	11	32	2 550 4112 01



### INFO

- // verstärkte Ausführung
- // O-Ring-Abdichtung am Außengewinde

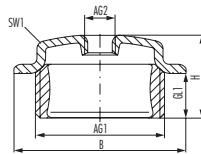
### TECHNISCHE DATEN

Material	Messing vernickelt
Material Formdichtungen	EPDM
max. Betriebsdruck	10 bar
max. Betriebstemperatur	120 °C

AG1	AG2	B mm	H mm	GL1 mm	SW1 mm	Art.-Nr.
G 1/2	G 3/8	25	21,5	8	22	2 551 1238 01

# STOPFEN UND REDUKTIONEN

## Heizkörperanschlusstopfen



### INFO

- // für Röhren, Glieder und DIN Radiatoren
- // flachdichtende Ausführung

### TECHNISCHE DATEN

Material	Stahl
max. Betriebsdruck	10 bar
max. Betriebstemperatur	90 °C

AG1	Gewinde	AG2	B mm	H mm	GL1 mm	SW1 mm	Art.-Nr.
G 1 1/4	links	G 1/2	56	27,2	14,5	41	2 350 5412 03
G 1 1/4	rechts	G 1/2	56	27,2	14,5	41	2 351 5412 03





### INFO

- // passende Dichtung für das HUMMEL-Stopfenprogramm aus Stahl
- // beidseitig graphitiert

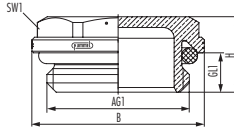
### TECHNISCHE DATEN

Material	Tesnit BA50
max. Betriebsdruck	10 bar
max. Betriebstemperatur	90 °C

AG1	L mm	B mm	H mm	Art.-Nr.
1 1/4	55	55	1	2 402 0000 04

# STOPFEN UND REDUKTIONEN

## Verschlussstopfen



### INFO

- // für Heizkörper, Armaturen, Geräte und Baugruppen
- // O-Ring-Abdichtung

### TECHNISCHE DATEN

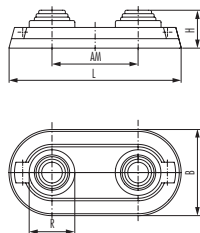
Material	Messing blank / Messing vernickelt
max. Betriebsdruck	10 bar
max. Betriebstemperatur	130 °C

AG1	B mm	H mm	GL1 mm	SW1 mm	Material	Art.-Nr.
G 1/8	13	11	5,8	10	Messing vernickelt	2 500 1800 01
G 1/4	18,9	13	7	17	Messing vernickelt	2 500 1400 01
G 3/8	21	13,5	7,4	19	Messing vernickelt	2 500 3800 01
G 1/2	24	12,8	7	22	Messing blank	2 506 1200 00
G 1/2	24	12,8	7	22	Messing vernickelt	2 506 1200 01
G 3/4	32	14	7,3	27	Messing vernickelt	2 500 3400 01
G 1	40	18	10	32	Messing vernickelt	2 500 1000 01

# ZUBEHÖR

- // Abdeckrosetten
- // Entlüftungsschlüssel
- // Werkzeuge
- // Montagehilfen
- // Dichtungen
- // Verschlusskappen





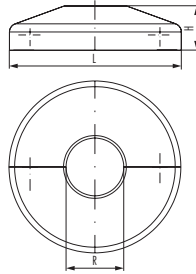
### INFO

- // für Doppelanschlussarmaturen
- // variabel zuschneidbar für verschiedene Rohrdurchmesser
- // flache Ausführung

### TECHNISCHE DATEN

Material	ABS
Rosette	Doppel

AM mm	L mm	B mm	H mm	R mm	Farbe	Art.-Nr.
50	100	50	22	12, 15, 18, 20	chrom	2 612 5000 02
50	100	50	22	12, 15, 18, 20	weiß	2 612 5000 11
50	100	50	22	12, 15, 18, 20	anthrazit	2 612 5070 16
50	100	50	22	14, 16, 17, 20	weiß	2 612 5001 11



### INFO

- // für Einzelanschlussarmaturen
- // flache Ausführung

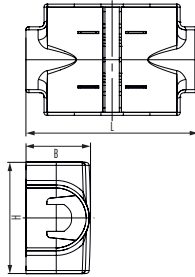
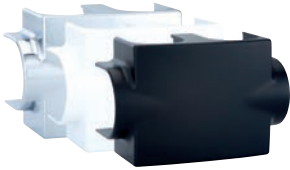
### TECHNISCHE DATEN

Material	ABS
Rosette	Einzel

L mm	B mm	H mm	R mm	Farbe	Art.-Nr.
45	45	11,6	15	chrom	2 613 5000 02
45	45	11,6	15	weiß	2 613 5000 90

# ZUBEHÖR

## Abdeckung zu Quadro Ventilhahnblock



### INFO

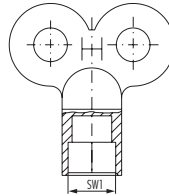
// Abdeckung für Quadro Ventilhahnblöcke

### TECHNISCHE DATEN

Material

ABS

L mm	B mm	H mm	Farbe	Art.-Nr.
114	42,6	73,5	chrom	2 219 8400 02
114	42,6	73,5	schwarz	2 219 8400 05
114	42,6	73,5	weiß	2 219 8400 90



### INFO

- // für alle Entlüftungs- und Entleerungsventile mit Vierkant SW 5
- // Vierkant SW 5
- // mit Herstellerzeichen

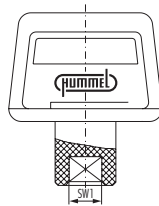
### TECHNISCHE DATEN

Material	Zink-Druckguss
Farbe	blau chromatiert

L mm	B mm	H mm	SW1 mm	Art.-Nr.
25	9	26	5,1	2 400 0500 05

# ZUBEHÖR

## Entlüftungsschlüssel aus Kunststoff



### INFO

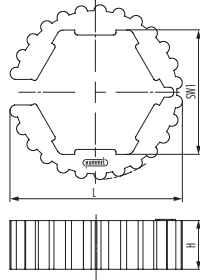
- // für alle Entlüftungs- und Entleerungsventile mit Vierkant SW 5
- // Vierkant SW 5
- // mit Herstellerzeichen

### TECHNISCHE DATEN

Material	Kunststoff
Farbe	blau

L mm	B mm	H mm	SW1 mm	Art.-Nr.
24	10	27	5,1	2 410 0500 11





### INFO

- // für alle beschichteten Überwurfmutter und Klemmschraubungen mit SW 30
- // Montagehilfe für Überwurfmutter SW 30 zum Halten, Lösen, Festziehen
- // zum Schutz vor Oberflächenbeschädigungen

### TECHNISCHE DATEN

Material	Polyamid
Farbe	blau

L mm	H mm	SW1 mm	Art.-Nr.
42,5	12	30	2 900 0380 03

# ZUBEHÖR

## Entlüftungsschläuche



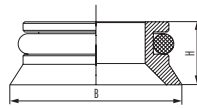
### INFO

- // für Entlüftungs- und Entleerungsventile mit Schlauchübergang
- // Baulänge auf Anfrage, mind. 1m

### TECHNISCHE DATEN

Material	PVC
Farbe	transparent

B mm	H mm	Art.-Nr.
6	6	2 405 0400 19
14	14	2 405 0401 19



### INFO

// für Armaturen, Adapter und Übergänge in flachdichtender Ausführung

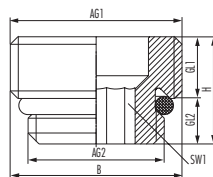
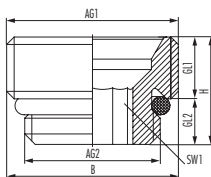
### TECHNISCHE DATEN

Material	Polyamid
Material Formdichtungen	EPDM
max. Betriebsdruck	10 bar
max. Betriebstemperatur	120 °C

AG1	L mm	B mm	H mm	Art.-Nr.
3/4	21	21	7,7	2 855 3401 00

# ZUBEHÖR

## Anschlussnippel aus Messing



links: 2 555 1234 00 | rechts: 2 558 1234 00

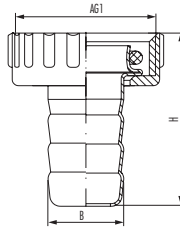
### INFO

- // zum Anschluss von Armaturen an Heizkörper
- // flachdichtende und konischdichtende Ausführung
- // O-Ring-Abdichtung

### TECHNISCHE DATEN

Material	Messing blank
Material Formdichtungen	EPDM
max. Betriebsdruck	10 bar
max. Betriebstemperatur	120 °C

AG1	AG2	L mm	B mm	H mm	GL1 mm	GL2 mm	SW1 mm	Ausführung	Art.-Nr.
G 3/4	G 1/2	26,4	26,4	16,5	9,5	7	12	konisch dichtend	2 555 1234 00
G 3/4	G 1/2	26,4	26,4	16,5	9,5	7	12	flach dichtend	2 558 1234 00



### INFO

- // für Entleerventile, FE Kugelhahn und SFE-Hahn
- // passend für Schläuche 1/2"
- // O-Ring-Abdichtung

### TECHNISCHE DATEN

Material	Messing blank
Material Formdichtungen	EPDM
max. Betriebsdruck	10 bar
max. Betriebstemperatur	90 °C

AG1	L mm	B mm	H mm	SW1 mm	Art.-Nr.
G 3/4	26,4	14,4	33	30	2 730 3412 03

# ZUBEHÖR

## Verschlusskappe mit Halteschleife



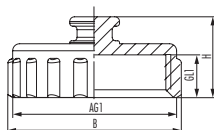
### INFO

- // für Entleerventile, FE Kugelhahn und SFE-Hahn
- // metallische Ausführung inklusive Dichtung
- // flexible Halteschleife als Verlusstsicherung
- // Tropfwassersicherung

### TECHNISCHE DATEN

Material	Messing vernickelt
Material Formdichtungen	EPDM
max. Betriebsdruck	10 bar
max. Betriebstemperatur	90 °C

AG1	L mm	B mm	H mm	SW1 mm	Art.-Nr.
G 3/4	100	26,4	26,4	30	2 810 0279 13



### INFO

- // für HUMMEL FE-Kugelhahn und SFE-Hahn
- // zum Verschließen bei nicht aufgesetzter Schlauchtülle

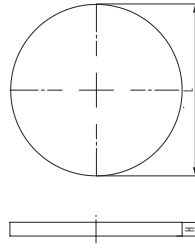
### TECHNISCHE DATEN

Material	Messing vernickelt
max. Betriebsdruck	10 bar
max. Betriebstemperatur	90 °C

AG1	L mm	B mm	H mm	SW1 mm	Art.-Nr.
G 3/4	26,4	26,4	13,7	30	2 947 0001 01

# ZUBEHÖR

## Dichtung für Verschlusskappe



### INFO

- // passend für Verschlusskappe G 3/4
- // hochwertige Dichtung

### TECHNISCHE DATEN

Material	EPDM
max. Betriebsdruck	10 bar
max. Betriebstemperatur	90 °C

AG1	L mm	B mm	H mm	Art.-Nr.
3/4	25	25	2	2 947 0002 11



# ZUBEHÖR UND ERSATZTEILE

## Ersatzteile



### Dichteinsatz

Geeignet für Einrohranschlussblock; TBblock (bis Baujahr/Katalog 2020); Umlenkstücke; Zweirohranschlussblock (auch entleerbar)

Art.-Nr. DAD5-70B00A



### O-Ring

Geeignet für Einzelanschlussarmatur; Exzenter; Y-Stück

Art.-Nr. TAX3-7G1620



### Bautenschutzkappe

Geeignet für Thermostatventil M30 x 1,5 mm

Art.-Nr. DAK1-1MB30A



### Ventileinsatz

Geeignet für TBblock (bis Baujahr/Katalog 2020); Thermostatventil (Eck-, Durchgang- und Winkelform); Thermostatventil Winkeleckform Designtechnik (bis Baujahr/Katalog 2020)

Art.-Nr. DAT1-CVS13A



### Ventileinsatz

Geeignet für Design Armatur Set 1 Eckform & Set 2 Durchgangsform (ab Baujahr/Katalog 2021)

Art.-Nr. DAT1-CVS13B



### Ventileinsatz

Geeignet für Thermostatventil Designtechnik Vor-/Rücklauf vertauscht (bis Baujahr/Katalog 2020)

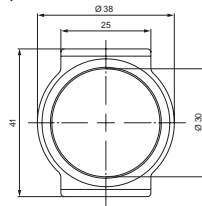
Art.-Nr. DAT1-CVS12B



### Ventileinsatz

Geeignet für Heizkreisverteiler

Art.-Nr. DAT1-HKV200



### Ventileinsatz

Stufenlose Voreinstellung Quadro Ventilhahnblock

Art.-Nr. DAT1-QVS001



### Durchflussmengenregler

Geeignet für Heizkreisverteiler

Art.-Nr. DAT1-HKV100

# INDEX NUMERISCH

Art.-Nr.	Bezeichnung	Seite	Art.-Nr.	Bezeichnung	Seite
2105 1800 01	Entlüftungsventil mit Schlüsselbetätigung R 1/8	109	2256 8412 01	Einzelanschlussarmaturen Eckform mit Innengewinde	75
2110 1400 01	Entlüftungsventile mit Schlüsselbetätigung	110	2256 8413 01	Einzelanschlussarmaturen Eckform mit Innengewinde	75
2110 1800 01	Entlüftungsventile mit Schlüsselbetätigung	110	2256 8434 01	Einzelanschlussarmaturen Eckform	73
2110 3801 01	Entlüftungsventile mit Schlüsselbetätigung	110	2256 8435 01	Einzelanschlussarmaturen Eckform	73
2120 1400 01	Entlüftungsautomaten	113	2257 0001 01	Montagebrücke	62
2120 1800 01	Entlüftungsautomaten	113	2257 0002 01	Umlenkstücke Durchgangsform	50
2120 3800 01	Entlüftungsautomaten	113	2257 0003 01	Umlenkstücke Durchgangsform	50
2155 3434 01	Konusadapter	56	2257 0004 01	Umlenkstücke Durchgangsform absperbar	53
2218 3435 01	Zweirohranschlussblöcke Durchgangsform entleerbar	67	2257 0005 01	Umlenkstücke Durchgangsform absperbar	53
2218 3436 01	Zweirohranschlussblöcke Durchgangsform entleerbar	67	2257 0008 01	Y-Stücke	61
2218 8435 01	Zweirohranschlussblöcke Eckform entleerbar	68	2257 0009 01	Y-Stücke	61
2218 8436 01	Zweirohranschlussblöcke Eckform entleerbar	68	2257 0010 01	Umlenkstücke Eckform absperbar	54
2219 8400 02	Abdeckung zu Quadro Ventilhahnblock, chrom	126	2257 0011 01	Umlenkstücke Eckform absperbar	54
2219 8400 05	Abdeckung zu Quadro Ventilhahnblock, schwarz	126	2257 0021 01	Zweirohranschlussblöcke Durchgangsform (Vierfachanschluss)	69
2219 8400 90	Abdeckung zu Quadro Ventilhahnblock, weiß	126	2257 0022 01	Zweirohranschlussblöcke Durchgangsform (Vierfachanschluss)	69
2219 8412 02	Quadro Ventilhahnblöcke	76, 90	2257 0023 01	Umlenkstücke Durchgangsform absperbar (Ein-/Zweirohr)	51
2219 8412 05	Quadro Ventilhahnblöcke	76, 90	2257 0024 01	Umlenkstücke Durchgangsform absperbar (Ein-/Zweirohr)	51
2219 8412 90	Quadro Ventilhahnblöcke	76, 90	2257 0026 01	Umlenkstücke Eckform absperbar (Ein-/Zweirohr)	52
2248 3435 01	Einrohranschlussblöcke Durchgangsform	70	2257 0027 01	Umlenkstücke Eckform absperbar (Ein-/Zweirohr)	52
2248 3436 01	Einrohranschlussblöcke Durchgangsform	70	2350 5412 03	Heizkörperanschlussstopfen	120
2248 8435 01	Einrohranschlussblöcke Eckform	71	2351 5412 03	Heizkörperanschlussstopfen	120
2248 8436 01	Einrohranschlussblöcke Eckform	71	2351 5438 03	Heizkörperanschlussstopfen	120
2249 3435 01	Zweirohranschlussblöcke Durchgangsform	65	2353 1234 01	Stahlrohradapter mit Eurokonus-Innengewinde	30
2249 3436 01	Zweirohranschlussblöcke Durchgangsform	65	2353 3834 01	Stahlrohradapter mit Eurokonus-Innengewinde	30
2249 8435 01	Zweirohranschlussblöcke Eckform	66	2354 1234 01	Stahlrohradapter mit Eurokonus-Außengewinde	31
2249 8436 01	Zweirohranschlussblöcke Eckform	66	2354 3434 01	Stahlrohradapter mit Eurokonus-Außengewinde	31
2253 3434 00	Kupplungsrippel	26, 42	2354 3834 01	Stahlrohradapter mit Eurokonus-Außengewinde	31
2253 3434 01	Kupplungsrippel	42	2355 1010 01	Stahlrohradapter mit Außengewinde	33
2253 3490 01	Kupplungswinkel	47	2355 1212 01	Stahlrohradapter mit Außengewinde	33
2253 3492 01	Kupplungswinkel	47	2355 3434 01	Stahlrohradapter mit Außengewinde	33
2253 3495 00	Kupplungs-T-Stück	27, 46	2355 3812 01	Stahlrohradapter mit Außengewinde	33
2253 3495 01	Kupplungs-T-Stück	46	2355 3838 01	Stahlrohradapter mit Außengewinde	33
2254 1244 01	Reduktionen mit Innengewinde	43	2355 5454 01	Stahlrohradapter mit Außengewinde	33
2254 5834 01	Reduktionen mit Innengewinde	43	2355 6464 01	Stahlrohradapter mit Außengewinde	33
2256 1234 01	Einzelanschlussarmaturen Durchgangsform mit Innengewinde	74	2356 1212 01	Stahlrohradapter mit Innengewinde	32
2256 1235 01	Einzelanschlussarmaturen Durchgangsform mit Innengewinde	74	2356 3812 01	Stahlrohradapter mit Innengewinde	32
2256 3434 01	Einzelanschlussarmaturen Durchgangsform	72			
2256 3435 01	Einzelanschlussarmaturen Durchgangsform	72			

Art.-Nr.	Bezeichnung	Seite	Art.-Nr.	Bezeichnung	Seite
2360540003			2554123400	Anschlussnippel	24, 40
2400050005	Entlüftungsschlüssel aus Zink-Druckguss	127	2554123401	Anschlussnippel	40
2402000004	Flachdichtung	121	2554223401	Reduktionen mit Außengewinde	44
2405040019	Entlüftungsschläuche	130	2554343400	Anschlussnippel flachdichtend	25, 41
2405040119	Entlüftungsschläuche	130	2555123400	Anschlussnippel aus Messing	132
2410050011	Entlüftungsschlüssel aus Kunststoff	128	2555343401	Verlängerungsstück	60
2421380001	Entleerventil	98	2556341201	Exzenter für Anschlussarmatur	55
2500100001	Verschlussstopfen	122	2556342201	Exzenter für Anschlussarmatur	55
2500140001	Verschlussstopfen	122	2556343401	Exzenter für Anschlussarmatur	55
2500180001	Verschlussstopfen	122	2558123400	Anschlussnippel aus Messing	132
2500340001	Verschlussstopfen	122	2559120001	Teleskopanschlüsse	58
2500380001	Verschlussstopfen	122	2559340001	Teleskopanschlüsse	58
2506120000	Verschlussstopfen	122	2559341201	Gewinderohradapter	59
2506120001	Verschlussstopfen	122	2559343401	Teleskopadapter	57
2520120001	Entlüftungsautomat mit O-Ring	112	2559343501	Teleskopadapter	57
2531120001	Entleerventile drehbar mit Schlüsselbetätigung	96	2559343601	Teleskopadapter	57
2531120501	Entleerventile drehbar mit Schlüsselbetätigung	96	2559343801	Gewinderohradapter	59
2531140001	Entlüftungsventile mit O-Ring G 1/4	107	2559380001	Teleskopanschlüsse	58
2531140501	Entlüftungsventile mit O-Ring G 1/4	107	2580120101	Füll-/Entleerstopfen	103
2532380001	Entlüftungsventile drehbar mit O-Ring	106	2584100500	Füll- und Entleerungswerkzeug	104
2535180001	Entlüftungsventile drehbar mit O-Ring G 1/8	108	2612500002	Doppel-Abdeckrosetten	96, 124
2535180501	Entlüftungsventile drehbar mit O-Ring G 1/8	108	2612500011	Doppel-Abdeckrosetten	124
2536120102	Entlüftungsventile drehbar mit O-Ring G 1/2	82, 111	2612500090	Doppel-Abdeckrosetten	93
2536120190	Entlüftungsventile drehbar mit O-Ring G 1/2	82, 111	2612500111	Doppel-Abdeckrosetten	124
2537120001	Entlüftungsventile drehbar mit O-Ring	106	2612507016	Doppel-Abdeckrosetten	124
2537120501	Entlüftungsventile drehbar mit O-Ring	106	2613500002	Einzel-Abdeckrosetten	94, 125
2537380501	Entlüftungsventile drehbar mit O-Ring	106	2613500090	Einzel-Abdeckrosetten	94, 125
2540140001	Entleerventile drehbar mit Handrad	97	2705100001	SFE-Hähne mit Handrad schwarz	100
2540380001	Entleerventile drehbar mit Schlüsselbetätigung	96	2705120000	SFE-Hähne mit Handrad	101
2540380101	Entleerventile drehbar mit Handrad	97	2705120001	SFE-Hähne mit Handrad schwarz	100
2540380501	Entleerventile drehbar mit Schlüsselbetätigung	96	2705140000	SFE-Hähne mit Handrad	101
2549123801	Reduktion	117	2705340001	SFE-Hähne mit Handrad schwarz	100
2549341201	Reduktionen mit Außengewinde	44	2705380000	SFE-Hähne mit Handrad	101
2550123401	Übergangsstücke	116	2715120000	SFE-Hahn	102
2550123899	Anschlussstopfen	118	2730341203	Schlauchtülle	133
2550341001	Übergangsstücke	116	2755101000	Trinkwasser-Stahlrohradapter mit Außengewinde	18, 34
2550341201	Anschlussstopfen	118	2755121200	Trinkwasser-Stahlrohradapter mit Außengewinde	18, 34
2550411201	Anschlussstopfen	118	2755343400	Trinkwasser-Stahlrohradapter mit Außengewinde	18, 34
2551123801	Anschlussstopfen verstärkt	119	2755545400	Trinkwasser-Stahlrohradapter mit Außengewinde	18, 34
2552123401	Kupplungswinkel mit Überwurfmutter	48	2755646400	Trinkwasser-Stahlrohradapter mit Außengewinde	18, 34
			2810027913	Verschlusskappe mit Halteschlaufe	134
			2810032013	Notdienstkoffer	13
			2810032020	Stahlrohradapterkoffer	15

# INDEX NUMERISCH

Art.-Nr.	Bezeichnung	Seite	Art.-Nr.	Bezeichnung	Seite
2810 0381 02	Set 1 Eckform	90	2862 0027 01	Klemmverschraubungen MKV-K Sets	23, 39
2810 0381 90	Set 1 Eckform	90	2862 0028 01	Klemmverschraubungen MKV-K Sets	23, 39
2810 0382 02	Set 2 Durchgangsform	91	2862 1202 01	Klemmverschraubungen MKV-K	21, 37
2810 0382 90	Set 2 Durchgangsform	91	2862 1402 01	Klemmverschraubungen MKV-K	21, 37
2823 3434 01	Flexible Geräteanschlüsse	63	2862 1602 01	Klemmverschraubungen MKV-K	21, 37
2826 1238 341	Flexible Heizkörperanschlüsse mit Reduzierung	64	2862 1618 01	Klemmverschraubungen MKV-K	21, 37
2827 1238 341	Flexible Heizkörperanschlüsse mit Reduzierung	64	2862 1622 01	Klemmverschraubungen MKV-K	21, 37
2828 1238 341	Flexible Heizkörperanschlüsse mit Reduzierung	64	2862 1702 01	Klemmverschraubungen MKV-K	21, 37
2829 1238 341	Flexible Heizkörperanschlüsse mit Reduzierung	64	2862 1725 01	Klemmverschraubungen MKV-K	21, 37
2830 3434 01	Flexible Geräteanschlüsse	63	2862 1802 01	Klemmverschraubungen MKV-K	21, 37
2855 0001 01	Klemmverschraubungen MKV-M	20, 36	2862 2002 01	Klemmverschraubungen MKV-K	21, 37
2855 0002 01	Klemmverschraubungen MKV-M	20, 36	2862 2025 01	Klemmverschraubungen MKV-K	21, 37
2855 0003 01	Klemmverschraubungen MKV-M	20, 36	2862 2029 01	Klemmverschraubungen MKV-K	21, 37
2855 0015 01	Klemmverschraubungen SpeedFIX	19, 35	2900 0380 03	Montagehilfe	129
2855 0015 02	Klemmverschraubungen SpeedFIX	19, 35, 92	2904 1200 01	Thermostatventile Eckform (Innengewinde)	80
2855 0015 90	Klemmverschraubungen SpeedFIX	19, 35, 92	2904 1234 01	Thermostatventile Eckform (Eurokonus)	78
2855 3401 00	Konuseinlegeteile	132	2904 3400 01	Thermostatventile Eckform (Innengewinde)	80
2859 3435 01	Teleskopadapter	57	2904 3800 01	Thermostatventile Eckform (Innengewinde)	80
2862 0001 01	Klemmverschraubungen MKV-K Sets	23, 39	2905 1200 01	Rücklaufverschraubungen Eckform (Innengewinde)	86
2862 0002 01	Klemmverschraubungen MKV-K Sets	23, 39	2905 3400 01	Rücklaufverschraubungen Eckform (Innengewinde)	86
2862 0003 01	Klemmverschraubungen MKV-K Sets	23, 39	2905 3800 01	Rücklaufverschraubungen Eckform (Innengewinde)	86
2862 0004 01	Klemmverschraubungen MKV-K Sets	23, 39	2907 0001 02	Thermostatköpfe M30 x 1,5	87
2862 0005 01	Klemmverschraubungen MKV-K Sets	23, 39	2907 0001 05	Thermostatköpfe M30 x 1,5	87
2862 0006 01	Klemmverschraubungen MKV-K Sets	23, 39	2907 0001 90	Thermostatköpfe M30 x 1,5	87
2862 0007 01	Klemmverschraubungen MKV-K Sets	23, 39	2908 3412 01	Anschlussverschraubung	45
2862 0008 01	Klemmverschraubungen MKV-K Sets	23, 39	2914 1200 01	Thermostatventile Durchgangsform (Innengewinde)	79
2862 0009 01	Klemmverschraubungen MKV-K Sets	23, 39	2914 1234 01	Thermostatventil Durchgangsform (Eurokonus)	77
2862 0010 01	Klemmverschraubungen MKV-K Sets	23, 39	2914 3400 01	Thermostatventile Durchgangsform (Innengewinde)	79
2862 0011 01	Klemmverschraubungen MKV-K Sets	23, 39	2914 3800 01	Thermostatventile Durchgangsform (Innengewinde)	79
2862 0012 01	Klemmverschraubungen MKV-K Sets	23, 39	2915 1200 01	Rücklaufverschraubungen Durchgangsform (Innengewinde)	85
2862 0013 01	Klemmverschraubungen MKV-K Sets	23, 39	2915 3400 01	Rücklaufverschraubungen Durchgangsform (Innengewinde)	85
2862 0014 01	Klemmverschraubungen MKV-K Sets	23, 39	2915 3800 01	Rücklaufverschraubungen Durchgangsform (Innengewinde)	85
2862 0015 01	Klemmverschraubungen MKV-K Sets	23, 39	2920 1234 01	Rücklaufverschraubung Durchgangsform (Eurokonus)	83
2862 0016 01	Klemmverschraubungen MKV-K Sets	23, 39	2922 1234 01	Thermostatventil Winkeleckform rechts	81
2862 0017 01	Klemmverschraubungen MKV-K Sets	23, 39			
2862 0018 01	Klemmverschraubungen MKV-K Sets	23, 39			
2862 0019 01	Klemmverschraubungen MKV-K Sets	23, 39			
2862 0020 01	Klemmverschraubungen MKV-K Sets	23, 39			
2862 0021 01	Klemmverschraubungen MKV-K Sets	23, 39			
2862 0022 01	Klemmverschraubungen MKV-K Sets	23, 39			
2862 0023 01	Klemmverschraubungen MKV-K Sets	23, 39			
2862 0024 01	Klemmverschraubungen MKV-K Sets	23, 39			
2862 0025 01	Klemmverschraubungen MKV-K Sets	23, 39			
2862 0026 01	Klemmverschraubungen MKV-K Sets	23, 39			

Art.-Nr.	Bezeichnung	Seite
2 923 1234 01	Thermostatventil Winkeleckform links	82
2 925 1234 01	Rücklaufverschraubung Eckform (Eurokonus)	84
2 947 0001 01	Verschlusskappe	135
2 947 0002 11	Dichtung für Verschlusskappe	136
2 947 3400 01	FE-Hähne	99
2 947 3800 01	FE-Hähne	99
2 948 1200 01	FE-Hähne	99
DAD5-70B00A	Dichteinsatz	137
TAX3-7G1620	O-Ring	137
DAK1-1MB30A	Bautenschutzkappe	137
DAT1-CVS13A	Ventileinsatz	137
DAT1-CVS13B	Ventileinsatz	137
DAT1-CVS12B	Ventileinsatz	137
DAT1-HKV200	Ventileinsatz	137
DAT1-QVS001	Ventileinsatz	137
DAT1-HKV100	Durchflussmengenregler	137

# INDEX ALPHABETISCH

Art.-Nr.	Bezeichnung	Seite	Art.-Nr.	Bezeichnung	Seite
2219 8412 02	Abdeckung zu Quadro Ventilhahnblock, chrom	126	2531 1200 01	Entleerventile drehbar mit Schlüsselbetätigung	96
2219 8412 05	Abdeckung zu Quadro Ventilhahnblock, schwarz	126	2531 1205 01	Entleerventile drehbar mit Schlüsselbetätigung	96
2219 8412 90	Abdeckung zu Quadro Ventilhahnblock, weiß	126	2540 3800 01	Entleerventile drehbar mit Schlüsselbetätigung	96
2554 1234 00	Anschlussnippel	24, 40	2540 3805 01	Entleerventile drehbar mit Schlüsselbetätigung	96
2554 1234 01	Anschlussnippel	40	2520 1200 01	Entlüftungsautomat mit O-Ring	112
2555 1234 00	Anschlussnippel aus Messing	132	2120 1400 01	Entlüftungsautomaten	113
2558 1234 00	Anschlussnippel aus Messing	132	2120 1800 01	Entlüftungsautomaten	113
2558 1234 01	Anschlussnippel aus Messing vernickelt	133	2120 3800 01	Entlüftungsautomaten	113
2554 3434 00	Anschlussnippel flachdichtend	25, 41	2405 0400 19	Entlüftungsschläuche	130
2550 1238 99	Anschlussstopfen	118	2405 0401 19	Entlüftungsschläuche	130
2550 3412 01	Anschlussstopfen	118	2410 0500 11	Entlüftungsschlüssel aus Kunststoff	128
2550 4112 01	Anschlussstopfen	118	2400 0500 05	Entlüftungsschlüssel aus Zink-Druckguss	127
2551 1238 01	Anschlussstopfen verstärkt	119	2105 1800 01	Entlüftungsventil mit Schlüsselbetätigung R 1/8	109
2908 3412 01	Anschlussverschraubung	45	2532 3800 01	Entlüftungsventile drehbar mit O-Ring	106
DAK1-1MB30A	Bautenschutzkappe	137	2537 1200 01	Entlüftungsventile drehbar mit O-Ring	106
DAD5-70B00A	Dichteinsatz	137	2537 1205 01	Entlüftungsventile drehbar mit O-Ring	106
2947 0002 11	Dichtung für Verschlusskappe	136	2537 3805 01	Entlüftungsventile drehbar mit O-Ring	106
2612 5000 02	Doppel-Abdeckrosetten	93, 124	2536 1201 02	Entlüftungsventile drehbar mit O-Ring G 1/2	92, 111
2612 5000 11	Doppel-Abdeckrosetten	124	2535 1800 01	Entlüftungsventile drehbar mit O-Ring G 1/8	108
2612 5000 90	Doppel-Abdeckrosetten	93, 124	2535 1805 01	Entlüftungsventile drehbar mit O-Ring G 1/8	108
2612 5001 11	Doppel-Abdeckrosetten	124	2531 1400 01	Entlüftungsventile mit O-Ring G 1/4	107
2612 5070 16	Doppel-Abdeckrosetten	124	2531 1405 01	Entlüftungsventile mit O-Ring G 1/4	107
DAT1-HKV100	Durchflussmengenregler	137	2110 1400 01	Entlüftungsventile mit Schlüsselbetätigung	110
2248 3435 01	Einrohranschlussblöcke Durchgangsform	70	2110 1800 01	Entlüftungsventile mit Schlüsselbetätigung	110
2248 3436 01	Einrohranschlussblöcke Durchgangsform	70	2110 3801 01	Entlüftungsventile mit Schlüsselbetätigung	110
2248 8435 01	Einrohranschlussblöcke Eckform	71	2556 3412 01	Exzenter für Anschlussarmatur	55
2248 8436 01	Einrohranschlussblöcke Eckform	71	2556 3422 01	Exzenter für Anschlussarmatur	55
2613 5000 02	Einzel-Abdeckrosetten	94, 125	2556 3434 01	Exzenter für Anschlussarmatur	55
2613 5000 90	Einzel-Abdeckrosetten	94, 125	2947 3400 01	FE-Hähne	99
2256 3434 01	Einzelanschlussarmaturen Durchgangsform	72	2947 3800 01	FE-Hähne	99
2256 3435 01	Einzelanschlussarmaturen Durchgangsform	72	2948 1200 01	FE-Hähne	99
2256 1234 01	Einzelanschlussarmaturen Durchgangsform mit Innengewinde	74	2402 0000 04	Flachdichtung	121
2256 1235 01	Einzelanschlussarmaturen Durchgangsform mit Innengewinde	74	2823 3434 01	Flexible Geräteanschlüsse	63
2256 8434 01	Einzelanschlussarmaturen Eckform	73	2830 3434 01	Flexible Geräteanschlüsse	63
2256 8435 01	Einzelanschlussarmaturen Eckform	73	2826 1238 341	Flexible Heizkörperanschlüsse mit Reduzierung	64
2256 8412 01	Einzelanschlussarmaturen Eckform mit Innengewinde	75	2827 1238 341	Flexible Heizkörperanschlüsse mit Reduzierung	64
2256 8413 01	Einzelanschlussarmaturen Eckform mit Innengewinde	75	2828 1238 341	Flexible Heizkörperanschlüsse mit Reduzierung	64
2421 3800 01	Entleerventil	98			
2540 1400 01	Entleerventile drehbar mit Handrad	97			
2540 3801 01	Entleerventile drehbar mit Handrad	97			

Art.-Nr.	Bezeichnung	Seite	Art.-Nr.	Bezeichnung	Seite
2829 1238 341	Flexible Heizkörperanschlüsse mit Reduzierung	64	2855 0002 01	Klemmverschraubungen MKV-M	20, 36
2584 1005 00	Füll- und Entleerungswerkzeug	104	2855 0003 01	Klemmverschraubungen MKV-M	20, 36
2580 1201 01	Füll-/Entleerstopfen	103	2855 0015 01	Klemmverschraubungen SpeedFIX	19, 35, 92
2559 3412 01	Gewinderohradapter	59	2855 0015 02	Klemmverschraubungen SpeedFIX	19, 35, 92
2559 3438 01	Gewinderohradapter	59	2855 0015 90	Klemmverschraubungen SpeedFIX	19, 35
2350 5412 03	Heizkörperanschlussstopfen	120	2155 3434 01	Konusadapter	56
2351 5412 03	Heizkörperanschlussstopfen	120	2855 3401 00	Konuseinlegeteile	131
2862 1202 01	Klemmverschraubungen MKV-K	21, 37	2253 3495 00	Kupplungs-T-Stück	27, 46
2862 1402 01	Klemmverschraubungen MKV-K	21	2253 3495 01	Kupplungs-T-Stück	46
2862 1602 01	Klemmverschraubungen MKV-K	21	2253 3434 00	Kupplungsrippel	26, 42
2862 1618 01	Klemmverschraubungen MKV-K	21	2253 3434 01	Kupplungsrippel	42
2862 1622 01	Klemmverschraubungen MKV-K	21	2253 3490 01	Kupplungswinkel	47
2862 1702 01	Klemmverschraubungen MKV-K	21	2253 3492 01	Kupplungswinkel	47
2862 1725 01	Klemmverschraubungen MKV-K	21	2552 1234 01	Kupplungswinkel mit Überwurfmutter	48
2862 1802 01	Klemmverschraubungen MKV-K	21	2257 0001 01	Montagebrücke	62
2862 2002 01	Klemmverschraubungen MKV-K	21	2900 0380 03	Montagehilfe	129
2862 2025 01	Klemmverschraubungen MKV-K	21	2810 0320 13	Notdienstkoffer	13
2862 2029 01	Klemmverschraubungen MKV-K	21, 37	TAX3-761620	O-Ring	137
2862 0001 01	Klemmverschraubungen MKV-K Sets	23	2219 8412 02	Quadro Ventilhahnblöcke	76, 90
2862 0002 01	Klemmverschraubungen MKV-K Sets	23	2219 8412 05	Quadro Ventilhahnblöcke	76, 90
2862 0003 01	Klemmverschraubungen MKV-K Sets	23	2219 8412 90	Quadro Ventilhahnblöcke	76, 90
2862 0004 01	Klemmverschraubungen MKV-K Sets	23	2549 1238 01	Reduktion	117
2862 0005 01	Klemmverschraubungen MKV-K Sets	23	2549 3412 01	Reduktionen mit Außengewinde	44
2862 0006 01	Klemmverschraubungen MKV-K Sets	23	2554 2234 01	Reduktionen mit Außengewinde	44
2862 0007 01	Klemmverschraubungen MKV-K Sets	23	2254 1244 01	Reduktionen mit Innengewinde	43
2862 0008 01	Klemmverschraubungen MKV-K Sets	23	2254 5834 01	Reduktionen mit Innengewinde	43
2862 0009 01	Klemmverschraubungen MKV-K Sets	23	2920 1234 01	Rücklaufverschraubung Durchgangsform (Eurokonus)	83
2862 0010 01	Klemmverschraubungen MKV-K Sets	23	2925 1234 01	Rücklaufverschraubung Eckform (Eurokonus)	84
2862 0011 01	Klemmverschraubungen MKV-K Sets	23	2915 1200 01	Rücklaufverschraubungen Durchgangsform (Innengewinde)	85
2862 0012 01	Klemmverschraubungen MKV-K Sets	23	2915 3400 01	Rücklaufverschraubungen Durchgangsform (Innengewinde)	85
2862 0013 01	Klemmverschraubungen MKV-K Sets	23	2915 3800 01	Rücklaufverschraubungen Durchgangsform (Innengewinde)	85
2862 0014 01	Klemmverschraubungen MKV-K Sets	23	2905 1200 01	Rücklaufverschraubungen Eckform (Innengewinde)	86
2862 0015 01	Klemmverschraubungen MKV-K Sets	23	2905 3400 01	Rücklaufverschraubungen Eckform (Innengewinde)	86
2862 0016 01	Klemmverschraubungen MKV-K Sets	23	2905 3800 01	Rücklaufverschraubungen Eckform (Innengewinde)	86
2862 0017 01	Klemmverschraubungen MKV-K Sets	23	2730 3412 03	Schlauchtülle	133
2862 0018 01	Klemmverschraubungen MKV-K Sets	23	2810 0381 02	Set 1 Eckform	88
2862 0019 01	Klemmverschraubungen MKV-K Sets	23	2810 0381 90	Set 1 Eckform	88
2862 0020 01	Klemmverschraubungen MKV-K Sets	23	2810 0382 02	Set 2 Durchgangsform	89
2862 0021 01	Klemmverschraubungen MKV-K Sets	23	2810 0382 90	Set 2 Durchgangsform	89
2862 0022 01	Klemmverschraubungen MKV-K Sets	23	2715 1200 00	SFE-Hahn	102
2862 0023 01	Klemmverschraubungen MKV-K Sets	23	2705 1200 00	SFE-Hähne mit Handrad	101
2862 0024 01	Klemmverschraubungen MKV-K Sets	23			
2862 0025 01	Klemmverschraubungen MKV-K Sets	23			
2862 0026 01	Klemmverschraubungen MKV-K Sets	23			
2862 0027 01	Klemmverschraubungen MKV-K Sets	23			
2862 0028 01	Klemmverschraubungen MKV-K Sets	23			
2855 0001 01	Klemmverschraubungen MKV-M	20, 36			

# INDEX ALPHABETISCH

Art.-Nr.	Bezeichnung	Seite	Art.-Nr.	Bezeichnung	Seite
2705 1400 00	SFE-Hähne mit Handrad	101	2904 3400 01	Thermostatventile Eckform (Innengewinde)	80
2705 3800 00	SFE-Hähne mit Handrad	101	2904 3800 01	Thermostatventile Eckform (Innengewinde)	80
2705 1000 01	SFE-Hähne mit Handrad schwarz	100	2755 1010 00	Trinkwasser-Stahlrohradapter mit Außengewinde	18, 34
2705 1200 01	SFE-Hähne mit Handrad schwarz	100	2755 1212 00	Trinkwasser-Stahlrohradapter mit Außengewinde	18, 34
2705 3400 01	SFE-Hähne mit Handrad schwarz	100	2755 3434 00	Trinkwasser-Stahlrohradapter mit Außengewinde	18, 34
2355 1010 01	Stahlrohradapter mit Außengewinde	33	2755 5454 00	Trinkwasser-Stahlrohradapter mit Außengewinde	18, 34
2355 1212 01	Stahlrohradapter mit Außengewinde	33	2755 6464 00	Trinkwasser-Stahlrohradapter mit Außengewinde	18, 34
2355 3434 01	Stahlrohradapter mit Außengewinde	33	2550 1234 01	Übergangsstücke	116
2355 3812 01	Stahlrohradapter mit Außengewinde	33	2550 3410 01	Übergangsstücke	116
2355 3838 01	Stahlrohradapter mit Außengewinde	33	2257 0002 01	Umlenkstücke Durchgangsform	50
2355 5454 01	Stahlrohradapter mit Außengewinde	33	2257 0003 01	Umlenkstücke Durchgangsform	50
2355 6464 01	Stahlrohradapter mit Außengewinde	33	2257 0004 01	Umlenkstücke Durchgangsform absperbar	53
2354 1234 01	Stahlrohradapter mit Eurokonus-Außengewinde	31	2257 0005 01	Umlenkstücke Durchgangsform absperbar	53
2354 3434 01	Stahlrohradapter mit Eurokonus-Außengewinde	31	2257 0023 01	Umlenkstücke Durchgangsform absperbar (Ein-/Zweirohr)	51
2354 3834 01	Stahlrohradapter mit Eurokonus-Außengewinde	31	2257 0024 01	Umlenkstücke Durchgangsform absperbar (Ein-/Zweirohr)	51
2353 1234 01	Stahlrohradapter mit Eurokonus-Innengewinde	30	2257 0010 01	Umlenkstücke Eckform absperbar	54
2353 3834 01	Stahlrohradapter mit Eurokonus-Innengewinde	30	2257 0011 01	Umlenkstücke Eckform absperbar	54
2356 1212 01	Stahlrohradapter mit Innengewinde	32	2257 0026 01	Umlenkstücke Eckform absperbar (Ein-/Zweirohr)	52
2356 3812 01	Stahlrohradapter mit Innengewinde	32	2257 0027 01	Umlenkstücke Eckform absperbar (Ein-/Zweirohr)	52
2810 0320 20	Stahlrohradapterkoffer	15	DAT1-CVS13A	Ventileinsatz	137
2559 3434 01	Teleskopadapter	57	DAT1-CVS13B	Ventileinsatz	137
2559 3435 01	Teleskopadapter	57	DAT1-CVS12B	Ventileinsatz	137
2559 3436 01	Teleskopadapter	57	DAT1-HKV200	Ventileinsatz	137
2859 3435 01	Teleskopadapter	57	DAT1-QVS001	Ventileinsatz	137
2559 1200 01	Teleskopanschlüsse	58	2555 3434 01	Verlängerungsstück	60
2559 3400 01	Teleskopanschlüsse	58	2947 0001 01	Verschlusskappe	135
2559 3800 01	Teleskopanschlüsse	58	2810 0279 13	Verschlusskappe mit Halteschleufe	134
2907 0001 02	Thermostatköpfe M30 x 1,5	87	2500 1000 01	Verschlusstopfen	122
2907 0001 05	Thermostatköpfe M30 x 1,5	87	2500 1400 01	Verschlusstopfen	122
2907 0001 90	Thermostatköpfe M30 x 1,5	87	2500 1800 01	Verschlusstopfen	122
2914 1234 01	Thermostatventil Durchgangsform (Eurokonus)	77	2500 3400 01	Verschlusstopfen	122
2904 1234 01	Thermostatventil Eckform (Eurokonus)	78	2500 3800 01	Verschlusstopfen	122
2923 1234 01	Thermostatventil Winkeleckform links	82	2506 1200 00	Verschlusstopfen	122
2922 1234 01	Thermostatventil Winkeleckform rechts	81	2506 1200 01	Verschlusstopfen	122
2914 1200 01	Thermostatventile Durchgangsform (Innengewinde)	79	2257 0008 01	Y-Stücke	61
2914 3400 01	Thermostatventile Durchgangsform (Innengewinde)	79	2257 0009 01	Y-Stücke	61
2914 3800 01	Thermostatventile Durchgangsform (Innengewinde)	79	2249 3435 01	Zweirohranschlussblöcke Durchgangsform	65
2904 1200 01	Thermostatventile Eckform (Innengewinde)	80	2249 3436 01	Zweirohranschlussblöcke Durchgangsform	65



Art.-Nr.	Bezeichnung	Seite
2257 0021 01	Zweirohranschlussblöcke Durchgangsform (Vierfachanschluss)	69
2257 0022 01	Zweirohranschlussblöcke Durchgangsform (Vierfachanschluss)	69
2218 3435 01	Zweirohranschlussblöcke Durchgangsform entleerbar	67
2218 3436 01	Zweirohranschlussblöcke Durchgangsform entleerbar	67
2249 8435 01	Zweirohranschlussblöcke Eckform	66
2249 8436 01	Zweirohranschlussblöcke Eckform	66
2218 8435 01	Zweirohranschlussblöcke Eckform entleerbar	68
2218 8436 01	Zweirohranschlussblöcke Eckform entleerbar	68

Artikel für Trinkwasseranlagen sind in diesem Katalog speziell gekennzeichnet. Unsere Heizungsartikel sind für den Einsatz in Heizungssystemen von Gebäuden, unabhängig der Beheizungsart, geeignet.

Die Zusammensetzung des Wärmeträgermediums sollte zur Vermeidung von Schäden und Steinbildung der VDI Richtlinie 2035 entsprechen. Darüber hinaus ist für Industrie- und Fernwärmeanlagen das AGFW-Arbeitsblatt FW 510 zu beachten. Im Wärmeträgermedium enthaltene Mineralöle, bzw. mineralölhaltige Schmierstoffe jeglicher Art (z.B. Neo-Fermit), führen zu starken Quellerscheinungen und in den meisten Fällen zum Ausfall von EPDM-Dichtungen. Bei der Verwendung von Heizungswasserzusätzen ist die Verträglichkeit im Hinblick auf EPDM-Dichtungen den Unterlagen des jeweiligen Herstellers zu entnehmen.

Die Gewinde der HUMMEL Verschraubungen sind, soweit nicht anderweitig angegeben, nach DIN EN ISO 228-1 hergestellt. Technische Änderungen sowie Maß- und Konstruktionsänderungen bleiben vorbehalten.

### DIN EN 16313

HUMMEL Einzel- und Doppelanschlussarmaturen entsprechen den in der DIN EN 16313 geforderten Werten. HUMMEL Klemmverschraubungen entsprechen ebenso den Funktionsmaßen der DIN EN 16313. Bei einer Kombination der HUMMEL Klemmverschraubung mit einem Fremdfabrikat ist darauf zu achten, dass dieses gleichermaßen DIN EN 16313 konform hergestellt wurde.

### Montageanleitungen

Unsere Montageanleitungen liegen unseren Produkten bei oder können online auf unserer Homepage [www.hummel.com](http://www.hummel.com) im Technik-Center eingesehen werden. Für detaillierte Auskünfte stehen wir Ihnen gerne auch persönlich zur Verfügung.

### DIN ISO 9001

Die HUMMEL AG liefert zertifizierte Qualität nach DIN ISO 9001 und stellt damit höchste Ansprüche an die eigenen Produkte und an Lieferanten. In der Produktion werden ausschließlich genormte und zertifizierte Kupferlegierungen von namhaften europäischen Halbzeugwerken eingesetzt.



zu den Druckverlustdiagrammen



# LÖSUNGEN FÜR HEIZUNG UND TRINKWASSERSYSTEME

## Lösungen für Trinkwassersysteme

Stahlrohradapter, Klemmverschraubungen, Anschlusssteile, Nippel



## Verbindungstechnik

Reduktionen, Kupplungswinkel, Stahlrohradapter, Klemmverschraubungen



## Heizkörperanschlüsse

Umlenkstücke, flexible Anschlüsse, Anschlussarmaturen, Thermostatventile, Thermostatköpfe



## Entleerung und Entlüftung

Entlüftungsventile, Entlüftungsautomaten, Entleerungsventile, FE-Hähne, SFE-Hähne



### HUMMEL AG

Lise-Meitner-Straße 2  
79211 Denzlingen  
Germany

Tel. +49 (0)76 66 / 9 11 10 - 400  
Fax +49 (0)76 66 / 9 11 10 - 9420  
E-Mail plh@hummel.com

[www.hummel.com](http://www.hummel.com)