

КОМПЛЕКТУЮЩИЕ ДЛЯ ОТОПЛЕНИЯ И ВОДОСНАБЖЕНИЯ



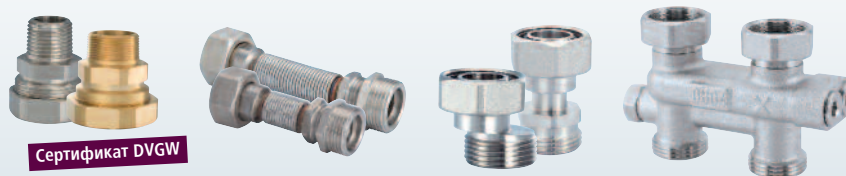
РЕКОНСТРУКЦИЯ // АРМАТУРА // ДИЗАЙН-АРМАТУРА



Реконструкция

▶ 11

- Фитинг для стальных труб ▶ 12
- Перекрестные узлы ▶ 14
- Санация / реконструкция ▶ 17



Арматура

▶ 23

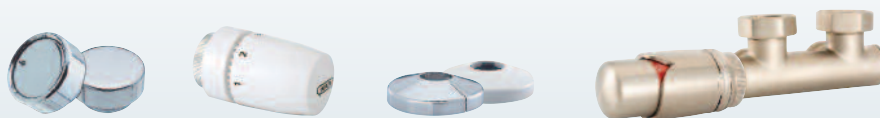
- Узлы 2-трубных систем ▶ 24
- Узлы 1-тр. систем ▶ 27
- Соединения ▶ 28
- Термостатическая арматура ▶ 30
- Запорные вентили ▶ 34
- Термоголовки ▶ 36
- BasisPLUS ▶ 38
- BasisPLUS Аксессуары ▶ 42
- Зажимные фитинги ▶ 44
- Соединители / ниппели ▶ 46
- Клапаны сброса воздуха / воды ▶ 50
- Заглушки / редукторы ▶ 58



Designtechnik

▶ 63

- Designtechnik Наборы ▶ 65
- Designtechnik Аксессуары ▶ 68



Аксессуары, запасные части, инструмент

▶ 71

- Ключики ▶ 72
- Шланги сброса ▶ 73
- Декоративные розетки ▶ 73
- Конусные вставки ▶ 75
- Ниппели ▶ 76
- Инструмент ▶ 77
- Уплотнения ▶ 78
- Наконечники кранов ▶ 78
- Колпачки ▶ 79
- Запасные части ▶ 80



НАБОР СРОЧНОЙ ПОМОЩИ

Всегда подходящий фитинг!

- // Поздно вечером, в выходные или в праздничные дни Вас срочно вызывают на -
устранение разрыва трубопровода, и Вам предстоит решить проблему течи ?
- // Вам не известен ни диаметр трубы, ни ее тип ?
- // У Вас нет при себе подходящих фитингов или переходников ?
- // У Вас нет возможности заказать их у своего поставщика ?
- // Вам нужно решение для любых ситуаций?

Тогда вашим помощником станет чемоданчик "срочной помощи"!



№ для 2 810 0320 12



МКВ-К (резьбовые фитинги для полимерных и многослойных труб)

CEA сертификат



Труба Ø	Толщина стенки	Опорная втулка Ø	Тип гайки	Количество	№ для
12 x 2 мм	2 мм	8 мм	1 (малый)	1 комплект	2 862 1202 01
14 x 2 мм	2 мм	10 мм	1 (малый)	1 комплект	2 862 1402 01
16 x 2 мм	2 мм	12 мм	2 (средний)	1 комплект	2 862 1602 01
16 x 2,25 мм	2,25 мм	11,5 мм	2 (средний)	1 комплект	2 862 1622 01
17 x 2 мм	2 мм	13 мм	2 (средний)	1 комплект	2 862 1702 01
17 x 2,5 мм	2,5 мм	12 мм	2 (средний)	1 комплект	2 862 1725 01
18 x 2 мм	2 мм	14 мм	3 (большой)	1 комплект	2 862 1802 01
20 x 2 мм	2 мм	16 мм	3 (большой)	1 комплект	2 862 2002 01
20 x 2,5 мм	2,5 мм	15 мм	3 (большой)	1 комплект	2 862 2025 01
20 x 2,9 мм	2,9 мм	14,2 мм	3 (большой)	1 комплект	2 862 2029 01

МКВ-М (винтовые фитинги для труб из меди, нержавеющей стали)



Труба Ø	Тип гайки	Количество	№ для
10 до 12 мм	1 (малый)	1 комплект	2 855 0001 01
13 до 15 мм	2 (средний)	1 комплект	2 855 0002 01
16 до 18 мм	3 (большой)	1 комплект	855 0003 01

Описание	Применение	Исполнение	Фото	Количество	№ для
Соединительная муфта	Соединительный ниппель для фитингов МКВ-К и МКВ-М	G 3/4 x G 3/4 евроконус		2 шт.	2 253 3434 01
Соединительный ниппель	Для радиаторов, коллекторов, переход со стальной трубы на G 3/4 евроконус	С уплотнением в форме кольца G 1/2 x Евроконус G 3/4		2 шт.	2 554 1234 01
Редукционный ниппель	Для узлов подключения, коллекторов, переход со стальной трубы на G 3/4 евроконус,	VP G 1/2 с уплотнением x евроконус G 3/4		2 шт.	2 254 1244 01
Зажимное соединение	Переход с медн. трубы 22 мм на G 3/4 евроконус	Переход с 22 мм трубы из меди, мягкой стали на G 3/4		2 шт.	2 266 2234 00
Колпачек	Временное использование	G 3/4		2 шт.	2 947 0001 01
Плоское уплотнение	Временное использование	G 3/4		2 шт.	2 947 0002 11

Этот набор экономит деньги и расход материалов



№ для 2 810 0286 12

- // идеален при замене радиаторов
- // все необходимое в одном наборе
- // фитинги для надежного и долговечного соединения труб
- // перекрестные узлы для правильного разделения потоков подачи и обратки
- // простой монтаж даже в ограниченном пространстве

Содержание набора

Описание	Исполнение	Количество	№ для
Монтажный мостик	G3/4 с воздухоотводчиком, акс. расстояние 50 мм, никелированная латунь	1 шт.	2 257 0001 01
Перекр. узел для 2-трубных систем	прямой G 3/4, запорный, никел. латунь	2 шт.	2 257 0004 01
Перекр. узел для 2-трубных систем	угловой G 3/4, запорный, никел. латунь	1 шт.	2 257 0010 01
Эксцентрик	G 3/4 x G 3/4, никел. латунь	4 шт.	2 556 3434 01
Удлинитель	G 3/4 BP x G 3/4 HP евроконус, с уплотнением, никел. латунь	4 шт.	2 555 3434 01
Телескоп. соединение G 3/4	вытяжение до 16 мм для горизонт./вертик. соединения, никел. латунь	2 шт.	2 559 3434 01
FE-шаровый кран G 1/2	со штуцером, колпачком, насадкой, никел. латунь, с PTFE - уплотнением	2 шт.	2 948 1200 01
MKV-M G 3/4	никел. латунь, зажимной фитинг для медной трубы или трубы из легированной стали	2 компл.	2 855 0002 01
Воздухоотводчик G 1/2	вращаемый, привод ключом, уплотн. O-Ring, никел. латунь, лого изготовителя	1 шт.	2 537 1200 01

На все возможные случаи



№ для 2 810 0320 15

- // все для радиатора в одном наборе
- // важнейшие устройства решения проблем подключения
- // гибкие подводки для юстирования расстояний
- // зажимные фитинги для надежного и долговечного соединения
- // редукторы, удлинители, эксцентрики и телескоп. соединения
всегда решат проблему

Комплектность

Описание	Исполнение	Количество	№ для
Узел подключения прямой	G 3/4 x G 3/4, никелированная латунь	1 шт.	2 249 3436 01
Узел подключения угловой	G 3/4 x G 3/4, никелированная латунь	1 шт.	2 249 8436 01
Эксцентрик для арматуры	G 3/4 x G 3/4, никелированная латунь	2 шт.	2 556 3434 01
Удлинитель	G 3/4 ВР x G 3/4 НР евроконус, с уплот-ми, никелированная латунь	2 шт.	2 555 3434 01
Телескоп. соединение G 3/4	удлинение гориз./вертик. до 16 мм, никелированная латунь	2 шт.	2 559 3434 01
SpeedFIX	зажимное соединение 15 мм, никелированная латунь	1 компл.	2 855 0015 01
Ниппель	G 1/2 x G 3/4, плоск. уплотнение, полир. латунь	2 шт.	2 558 1234 00
Гибкое соединение радиатора	вытяжение 93 мм – 143 мм, никелированная латунь	2 шт.	2 820 1234 01
Редуктор G 3/4 x G 1/2	EPDM уплотнение G1/2, никелированная латунь	2 шт.	2 549 3412 01
Редуктор G 1/2 x G 3/8	EPDM уплотнение, никелированная латунь	2 шт.	2 549 1238 01
Редуктор G 1/2 x G 3/4 евроконус	никелированная латунь	2 шт.	2 254 1244 01
Заглушка G 1/2	никелированная латунь	2 шт.	2 506 1200 01
Воздухоотводчик G 1/2	никелированная латунь	1 шт.	2 537 1200 01
Ключ для сброса воздуха	под 4-х гранник SW 5	2 шт.	2 400 0500 05
Одиночная розетка	15 мм белая	2 шт.	2 613 5000 90
2 конусные вставки	пластик	2 компл.	2 855 3401 00
Термоголовка, белая	резьба М 30 x 1,5 мм	1 шт.	2 907 0001 90

Чистое решение: быстрый монтаж без грязи



№ для 2 810 0320 20

- // идеален для реконструкции и замены приборов
- // надежная инсталляция даже в стесненных условиях монтажа
- // подходит для большинства стальных труб в зданиях
- // не требуются сварка и нарезка резьбы
- // устойчивость к высоким температурам и давлению
- // пригодны для скрытого монтажа по DIN 18380

Реконструкция

Арматура

Designtechnik

Содержание набора

Описание	Количество	арт. №
С внутренней резьбой, 3/8" x G 1/2, никелированная латунь	2 шт.	2 356 3812 01
С внутренней резьбой, 1/2" x G 1/2, никелированная латунь	2 шт.	2 356 1212 01
С наружной резьбой, 3/8" x R 1/2 НР, никелированная латунь	2 шт.	2 355 3812 01
С наружной резьбой, 1/2" x R 1/2 НР, никелированная латунь	2 шт.	2 355 1212 01
С наружной резьбой, 3/4" x R 3/4 НР, никелированная латунь	2 шт.	2 355 3434 01
С наружной резьбой, 1" x R 1 НР, никелированная латунь	2 шт.	2 355 1010 01
С евроконусом, 3/8" x G 3/4 IG, никелированная латунь	2 шт.	2 353 3834 01
С евроконусом, 1/2" x G 3/4 IG, никелированная латунь	2 шт.	2 353 1234 01
С евроконусом, 3/8" x G 3/4 НР, никелированная латунь	2 шт.	2 354 3834 01
С евроконусом, 1/2" x G 3/4 НР, никелированная латунь	2 шт.	2 354 1234 01
С евроконусом, 3/4" x G 3/4 НР, никелированная латунь	2 шт.	2 354 3434 01

Аксессуары, запасные части, инструмент



Адаптер для стальных труб отопления и водоснабжения

Фитинги HUMMEL для стальных труб идеально подходят для реконструкции систем отопления и водоснабжения. Замена радиаторов на новые в существующих системах отопления теперь гораздо проще, а по завершении работ отсутствует грязь, следы на стенах и полах. Сварка и нарезка резьбы теперь в прошлом! Легче провести монтаж в жилых помещениях в ограниченных пространствах.

- // быстрый монтаж
- // большая сила "к отрыву"
- // большой диапазон температур
- // устойчивость к давлению
- // для всех типов стальных труб
- // пригоден для скрытого монтажа по DIN 18380

Фитинг-адаптер для отопления



Подходящие размеры труб (DIN EN 10255M)

Ø трубы	внешн.	макс.	мин.	глубина
3/8	17,2 мм	17,5 мм	16,7 мм	20 мм
1/2	21,3 мм	21,8 мм	21,0 мм	23 мм
3/4	26,9 мм	27,3 мм	26,5 мм	26 мм
1	33,7 мм	34,2 мм	33,3 мм	30 мм
1 ¼	42,4 мм	42,9 мм	42,0 мм	37 мм
1 ½	48,3 мм	48,8 мм	47,9 мм	48 мм

Технические данные

Рабочая температура (отопление):	до 120 °C
Рабочее давление:	10 бар

Материал

Корпус (отопление):	никелированная латунь
Держ. шайба:	полированная латунь
Уплотнение:	EPDM
Фикс. лапка:	нерж. сталь

Фитинг-адаптер для водоснабжения



Технические данные

Рабочая температура (водоснабжение):	до 95 °C
Рабочая температура (отопление):	до 120 °C
Рабочее давление:	10 бар
DVGW №.:	DW-8511CU0182

Материал

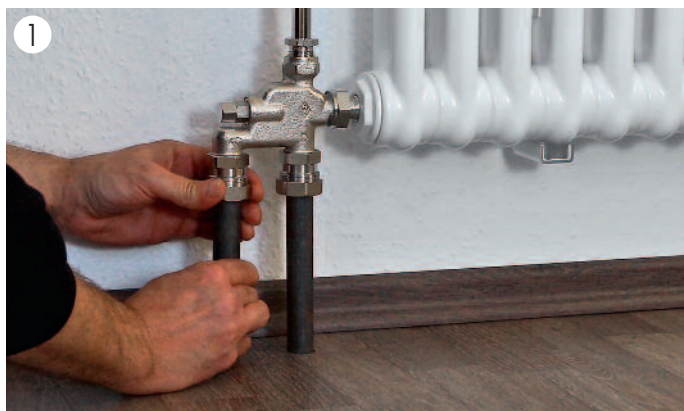
Корпус (водоснабжение):	полированная латунь
Держ. шайба:	полированная латунь
Уплотнение:	EPDM
Фикс. лапка:	нерж. сталь



Работы по замене

Убедительные технические преимущества и простой монтаж - вот благодаря чему эти фитинги стали незаменимыми при реконструкции. На них можно положиться даже в самых неудобных для монтажа радиатора условиях.

Просто, быстро, чисто: как происходит монтаж



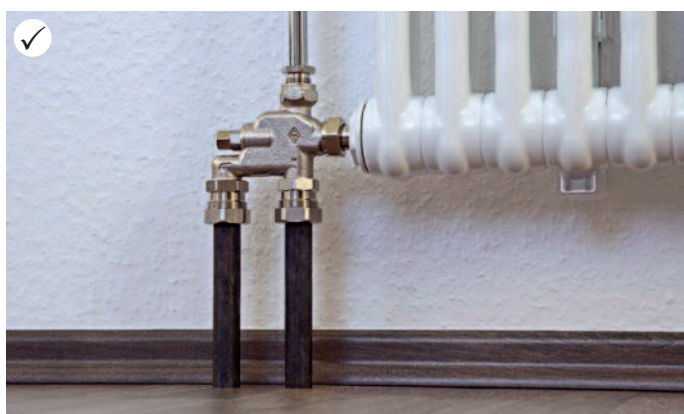
Вставить

- // наставить на зачищенный конец трубы
- // не требуется дополнительная обработка
- // подогнать по высоте трубы



Затянуть

- // без сварки
- // просто затянуть
- // прочность "на отрыв"
- // монтаж без грязи, идеально для жилых помещений



Готово

- // без загрязнений помещений
- // внешне отлично подходит для соединительной арматуры
- // чистый и аккуратный монтаж

Видео монтажа

Зажимные фитинги SpeedFIX



Код для загрузки



С фитингом SpeedFIX надежно подсоединить арматуру и трубу в 3 шага: **наставить, закрутить, зафиксировать.**

- // для труб из меди или легированной стали
- // никелированная латунь, уплотнение EPDM
- // евроконус-совместимый

Перекрестные узлы



Код для загрузки



С перекрестным узлом направить потоки при перекрещивании подающей и обратной линии прямой или угловой

- // прямой или угловой
- // боковая регулировка байпаса
- // евроконус-совместимый

Фитинги для стальных труб



Код для загрузки



Фитинг-адаптер HUMMEL для стальных труб идеален при монтаже новых радиаторов с имеющимися трубами.

- // высокая устойчивость к отрыву
- // повышенная устойчивость к давлению
- // подходит к любым стальным трубам

Гибкие соединения радиаторов



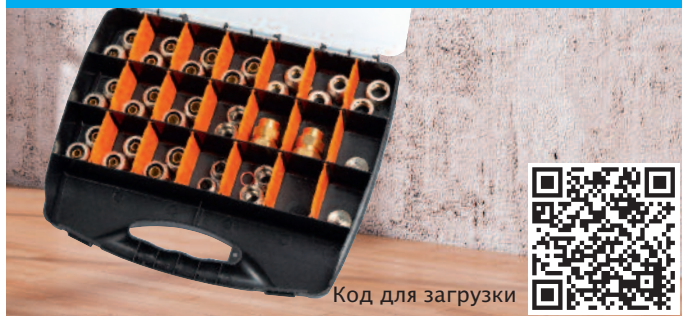
Код для загрузки



Наиболее востребованное соединение при несовпадении выходов труб и радиатора.

- // монтажные габариты от 65 до 143 мм
- // гофротруба из нерж. стали (1.4404)
- // большое сечение, полный проток

Набор срочной помощи



Код для загрузки



В набор срочной помощи HUMMEL входят фитинги для большинства диаметров труб для оперативного решения проблем.

- // MKV-K для полимерных труб
- // MKV-M для медных труб и из нержавеющей стали 1 мм
- // включает все возможные комплектующие

Фитинг-адаптер для водоснабжения



Код для загрузки



Адаптеры для стальных труб водоснабжения соответствуют гигиеническим стандартам нормы DVGW.

- // надежное и быстрое решение
- // 5 типоразмеров
- // устойчивость к высоким температурам и давлению

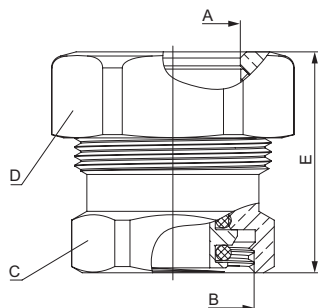
РЕКОНСТРУКЦИЯ

Фитинги для стальных труб
Перекрестные узлы
Санация / реконструкция

▶ 12
▶ 14
▶ 17



Фитинг с евроконусом с внутренней резьбой



- // для арматуры с евроконусом (DIN EN 16313)
- // быстрый, простой и надежный монтаж
- // экстремально прочный "на отрыв"
- // большой диапазон давления/температур
- // для стальных труб (DIN EN 10255 М/Н, DIN EN 10220-1)
- // для толстостенных труб (DIN EN 10216-1, DIN EN 10217-1)
- // пригоден для скрытого монтажа по DIN 18380

Исполнение						Артикул
A	B	C	D	E		
Ø 3/8	G 3/4	SW 30	SW 30	34	2 353 3834 01	
Ø 1/2	G 3/4	SW 30	SW 36	36	2 353 1234 01	

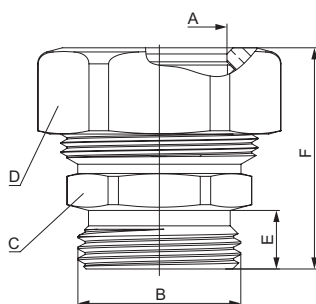
Технические данные

Рабочая температура:	до 120 °C
Рабочее давление:	10 бар

Материал

Корпус:	никелированная латунь
Держ. шайба:	полированная латунь
Уплотнение:	EPDM
Фикс. лапка:	нерж. сталь

Фитинг с евроконусом с наружной резьбой



- // для фитингов с евроконусом (DIN EN 16313)
- // быстрый, простой и надежный монтаж
- // экстремально прочный "на отрыв"
- // большой диапазон давления/температур
- // для стальных труб (DIN EN 10255 М/Н, DIN EN 10220-1)
- // для толстостенных труб (DIN EN 10216-1, DIN EN 10217-1)
- // пригоден для скрытого монтажа по DIN 18380

Исполнение							Артикул
A	B	C	D	E	F		
Ø 3/8	G 3/4	SW 27	SW 30	9,5	34	2 354 3834 01	
Ø 1/2	G 3/4	SW 27	SW 36	9,5	36	2 354 1234 01	
Ø 3/4	G 3/4	SW 34	SW 45	9,5	41	2 354 3434 01	

Технические данные

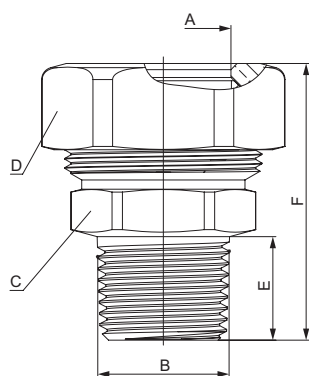
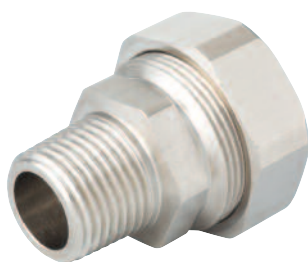
Рабочая температура:	до 120 °C
Рабочее давление:	10 бар

Материал

Корпус:	никелированная латунь
Держ. шайба:	полированная латунь
Уплотнение:	EPDM
Фикс. лапка:	нерж. сталь

Фитинги для стальных труб

Фитинг с наружной резьбой



- // для арматуры с внутренней резьбой
- // быстрый, простой и надежный монтаж
- // экстремально прочный "на отрыв"
- // большой диапазон давления/температур
- // для стальных труб (DIN EN 10255 M/H, DIN EN 10220-1)
- // для толстостенных труб (DIN EN 10216-1, DIN EN 10217-1)
- // пригоден для скрытого монтажа по DIN 18380

Исполнение						
A	B	C	D	E	F	Артикул
Ø 3/8	R 1/2	SW 24	SW 30	16,8	42	2 355 3812 01
Ø 1/2	R 1/2	SW 27	SW 36	16,8	45	2 355 1212 01
Ø 3/4	R 3/4	SW 34	SW 45	19	50	2 355 3434 01
Ø 1	R 1	SW 41	SW 55	22	56	2 355 1010 01
Ø 1 ¼	R 1 ¼	SW 50	SW 65	25	69	2 355 5454 01
Ø 1 ½	R 1 ½	SW 60	SW 80	25	80	2 355 6464 01

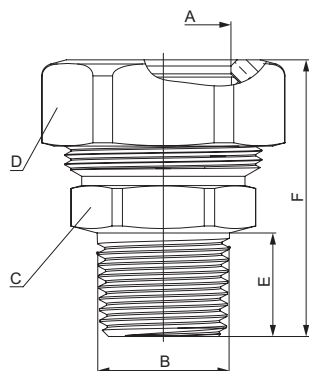
Технические данные

Рабочая температура:	до 120 °C
Рабочее давление:	10 бар

Материал

Корпус:	никелированная латунь
Держ. шайба:	полированная латунь
Уплотнение:	EPDM
Фикс. лапка:	нерж. сталь

Адаптер для водоснабжения



- // для водоснабжения и отопления
- // DVGW сертификат для изделий из латуни для подключения стальных труб водоснабжения
- // для арматуры с внутренней резьбой
- // для стальных труб (DIN EN 10255 M/H, DIN EN 10220-1, DIN EN 10240)
- // пригоден для скрытого монтажа по DIN 18380
- // экстремально прочный "на отрыв"

Исполнение						
A	B	C	D	E	F	Артикул
Ø 1/2	R 1/2	SW 27	SW 36	16,8	45	2 755 1212 00
Ø 3/4	R 3/4	SW 34	SW 45	19	50	2 755 3434 00
Ø 1	R 1	SW 41	SW 55	22	56	2 755 1010 00
Ø 1 ¼	R 1 ¼	SW 50	SW 65	25	69	2 755 5454 00
Ø 1 ½	R 1 ½	SW 60	SW 80	25	80	2 755 6464 00

Технические данные

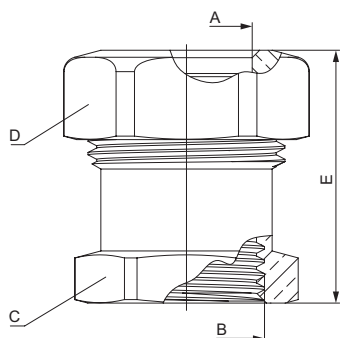
Рабочая температура: (водоснабжение):	до 95 °C
Рабочая температура: (отопление):	до 120 °C
Рабочее давление:	10 бар
DVGW №.:	DW-8511CU0182

Материал

Корпус:	полированная латунь
Держ. шайба:	полированная латунь
Уплотнение:	EPDM
Фикс. лапка:	нерж. сталь



Фитинг с внутренней резьбой



- // для соединений с наружной резьбой
- // быстрый, простой и надежный монтаж
- // экстремально прочный "на отрыв"
- // большой диапазон давления/температур
- // для стальных труб (DIN EN 10255 М/Н, DIN EN 10220-1)
- // для толстостенных труб (DIN EN 10216-1, DIN EN 10217-1)
- // пригоден для скрытого монтажа по DIN 18380

Исполнение						Артикул
A	B	C	D	E		
Ø 3/8	G 1/2	SW 27	SW 30	34	2 356 3812 01	
Ø 1/2	G 1/2	SW 27	SW 36	36	2 356 1212 01	

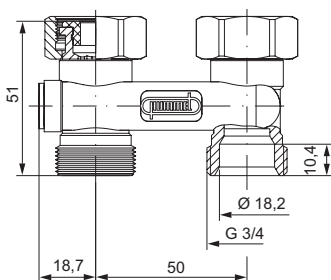
Технические данные

Рабочая температура:	до 120 °C
Рабочее давление:	10 бар

Материал

Корпус:	никелированная латунь
Держ. шайба:	полированная латунь
Уплотнение:	EPDM
Фикс. лапка:	нерж. сталь

Перекрестный узел прямой не запираемый, с плоским уплотнением



- // перекрестная подача / обратка
- // накидная гайка G 3/4
- // межосевое расстояние 50 мм
- // никелированная латунь
- // евроконус-совместимый

Исполнение	Артикул
с 2 конусными вставками	2 257 0002 01
с 2 ниппелями G 1/2 x G 3/4	2 257 0003 01

Технические данные

Рабочая температура:	до 120 °C
Рабочее давление:	10 бар

Материал

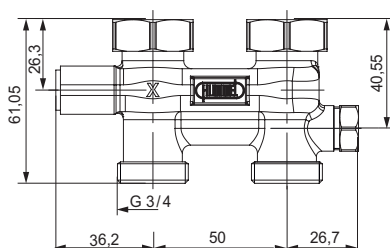
Корпус / Накидн. гайка:	никелированная латунь
Уплотнение:	EPDM / тефлон
Ниппель:	полированная латунь
Конусные вставки:	РА

Перекрестные узлы

Перекрестный узел прямой, запорный, для одно-, двухтрубных систем с плоским уплотнением



- // перекрестная подача / обратка
- // боковая регулировка байпаса
- // боковой запираемый винт
- // накидные гайки G 3/4
- // межосевое расстояние 50 мм
- // никелированная латунь
- // евроконус-совместимый



Исполнение	Артикул
с 2 конусными вставками	2 257 0023 01
с 2 ниппелями G 1/2 x G 3/4	2 257 0024 01

Технические данные

Рабочая температура:	до 120 °C
Рабочее давление:	10 бар

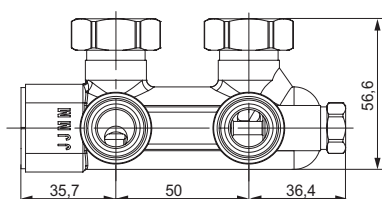
Материал

Корпус / Накидн. гайка:	никелированная латунь
Уплотнение:	EPDM / тефлон
Ниппель:	полированная латунь
Конусные вставки:	РА

Перекрестный узел угловой, запорный, для одно-, двухтрубных систем с плоским уплотнением



- // перекрестная подача / обратка
- // боковая регулировка байпаса
- // боковой запираемый ходовой винт
- // накидная гайка G 3/4
- // межосевое расстояние 50 мм
- // никелированная латунь
- // евроконус-совместимый



Исполнение	Артикул
с 2 конусными вставками	2 257 0026 01
с 2 ниппелями G 1/2 x G 3/4	2 257 0027 01

Технические данные

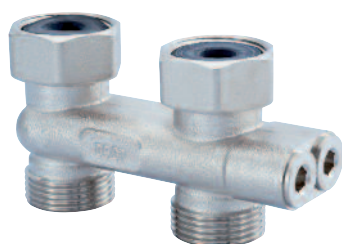
Рабочая температура:	до 120 °C
Рабочее давление:	10 бар

Материал

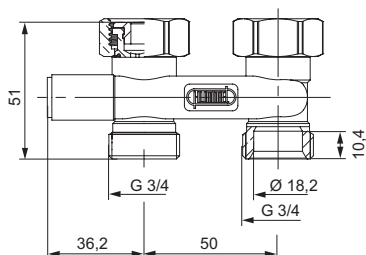
Корпус / Накидн. гайка:	никелированная латунь
Уплотнение:	EPDM / тефлон
Ниппель:	полированная латунь
Конусные вставки:	РА

Перекрестные узлы

Перекрестный узел прямой, запираемый, с плоским уплотнением



- // перекрестная подача / обратка
- // боковой запираемый ходовой винт
- // накидная гайка G 3/4
- // межосевое расстояние 50 мм
- // никелированная латунь
- // евроконус-совместимый



Исполнение	Артикул
с 2 конусными вставками	2 257 0004 01
с 2 ниппелями G 1/2 x G 3/4	2 257 0005 01

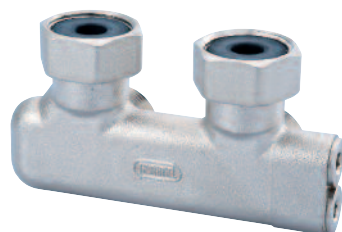
Технические данные

Рабочая температура:	до 120 °C
Рабочее давление:	10 бар

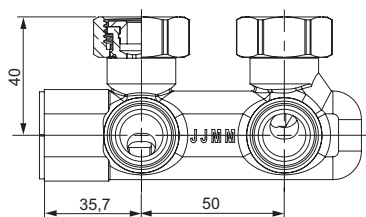
Материал

Корпус / Накидн. гайка:	никелированная латунь
Уплотнение:	EPDM / тефлон
Ниппель:	полированная латунь
Конусные вставки:	РА

Перекрестный узел угловой, запираемый, с плоским уплотнением



- // перекрестная подача / обратка
- // боковой запираемый ходовой винт
- // накидная гайка G 3/4
- // межосевое расстояние 50 мм
- // никелированная латунь
- // евроконус-совместимый



Исполнение	Артикул
с 2 конусными вставками	2 257 0010 01
с 2 ниппелями G 1/2 x G 3/4	2 257 0011 01

Технические данные

Рабочая температура:	до 120 °C
Рабочее давление:	10 бар

Материал

Корпус / Накидн. гайка:	никелированная латунь
Уплотнение:	EPDM / тефлон
Ниппель:	полированная латунь
Конусные вставки:	РА

Санация / реконструкция

Эксцентрик для арматуры



- // для выравнивания аксиальных расстояний между трубами
- // значение смещения по оси 7,5 мм
- // никелированная латунь
- // евроконус-совместимый
- // аксиальный размер может меняться от 35 мм до 65 мм
- // евроконус

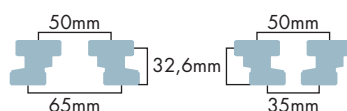
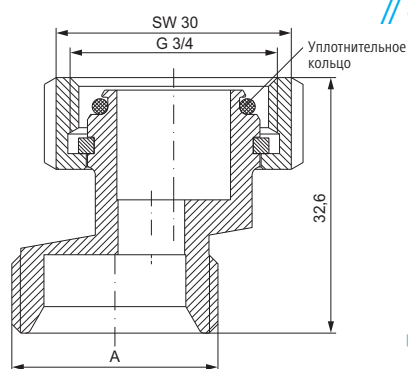
Исполнение	A	Артикул
G 3/4	G 3/4	2 556 3434 01
G 3/4	G 1/2	2 556 3412 01
G 3/4	M 22 x 1,5	2 556 3422 01

Технические данные

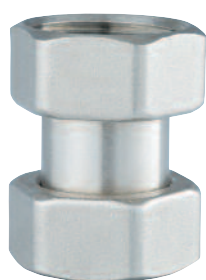
Рабочая температура:	до 120 °C
Рабочее давление:	10 бар

Материал

Корпус / Накидн. гайка:	никелированная латунь
Уплотнение:	EPDM



Адаптер под евроконус



- // для соединения двух элементов
- // никелированная латунь
- // евроконус-совместимый

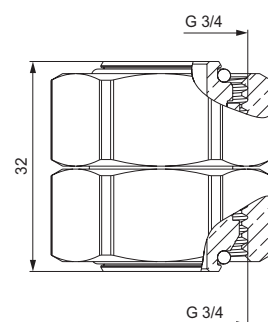
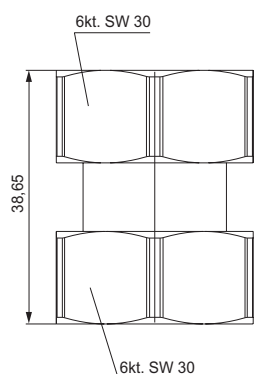
Исполнение	Артикул
G 3/4 x G 3/4	2 155 3434 01

Технические данные

Рабочая температура:	до 120 °C
Рабочее давление:	10 бар

Материал Materialdaten

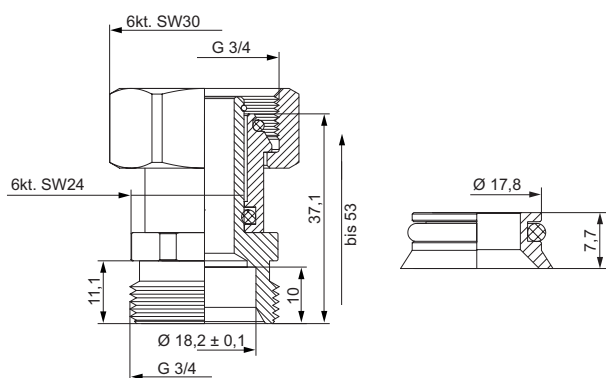
Корпус / Накидн. гайка:	никелированная латунь
Уплотнение:	EPDM



Телескопический адаптер



- // удлинение до 16 мм
- // никелированная латунь
- // евроконус-совместимый



Исполнение	Артикул
G 3/4 x G 3/4	2 559 3434 01
с конусной вставкой	2 559 3436 01
с 2 ниппелями G 1/2 x G 3/4	2 559 3435 01
с ниппелем G 1/2 x G 3/4 и конусной вставкой	2 859 3435 01

Технические данные

Рабочая температура:	до 120 °C
Рабочее давление:	10 бар

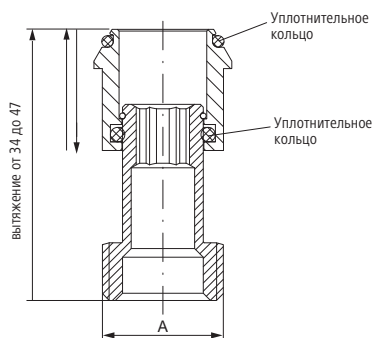
Материал

Корпус:	никелированная латунь
Уплотнение:	EPDM
Ниппель:	полированная латунь
Конусные вставки:	PA

Телескопический удлинитель арматуры



- // для выравнивания расстояний между вентилями и радиаторами, с уплотнениями в виде кольца
- // размер выхода 13 мм
- // никелированная латунь



Исполнение	Артикул
G 3/8	2 559 3800 01
G 1/2	2 559 1200 01
G 3/4	2 559 3400 01

Технические данные

Рабочая температура:	до 120 °C
Рабочее давление:	10 бар

Материал

Корпус / Накидн. гайка:	никелированная латунь
Уплотнение:	EPDM

Адаптер для стальных труб



- // адаптер с накидной гайкой G 3/4
- // с уплотнением в виде кольца
- // никелированная латунь
- // евроконус-совместимый

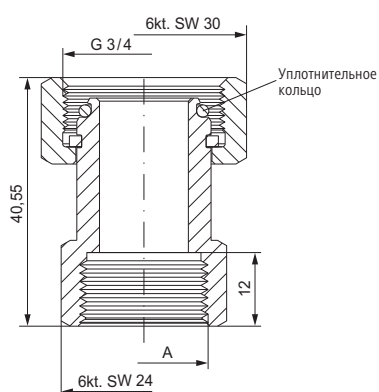
Исполнение	Артикул
G 3/8 x G 3/4	2 559 3438 01
G 1/2 x G 3/4	2 559 3412 01

Технические данные

Рабочая температура:	до 120 °C
Рабочее давление:	10 бар

Материал

Корпус / Накидн. гайка:	никелированная латунь
Уплотнение:	EPDM



Удлинитель для арматуры



- // для выравнивания горизонтальных и вертикальных расстояний между трубами
- // габарит по высоте 30 мм
- // с уплотнением в виде кольца
- // латунь никелированная
- // евроконус-совместимый

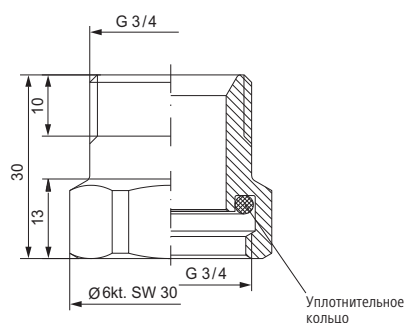
Исполнение	Артикул
G 3/4 x G 3/4	2 555 3434 01

Технические данные

Рабочая температура:	до 120 °C
Рабочее давление:	10 бар

Материал

Корпус / Накидн. гайка:	никелированная латунь
Уплотнение:	EPDM



Соединительная Y-деталь



- // с накидной гайкой G 3/4
- // никелированная латунь
- // евроконус-совместимый

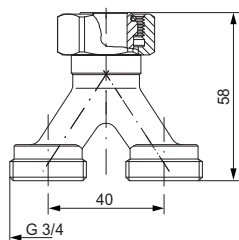
Исполнение	Артикул
G 3/4	2 257 0008 01
с 1 ниппелем G 1/2 x G 3/4	2 257 0009 01

Технические данные

Рабочая температура:	до 120 °C
Рабочее давление:	10 бар

Материал

Корпус / Накидн. гайка:	никелированная латунь
Уплотнение:	EPDM
Ниппель:	полированная латунь



Монтажный мостик



- // для переключения подающего и обратного трубопровода
- // с воздушным клапаном HUMMEL
- // расстояние между осями 50 мм
- // никелированная латунь
- // евроконус-совместимый

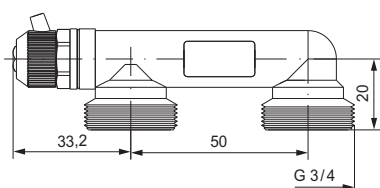
Исполнение	Артикул
G 3/4	2 257 0001 01

Технические данные

Рабочая температура:	до 120 °C
Рабочее давление:	10 бар

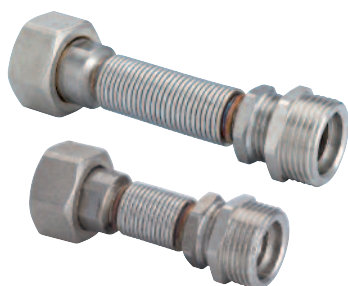
Материал

Корпус:	никелированная латунь
Уплотнение:	EPDM
Пластиковый колпачек:	PA

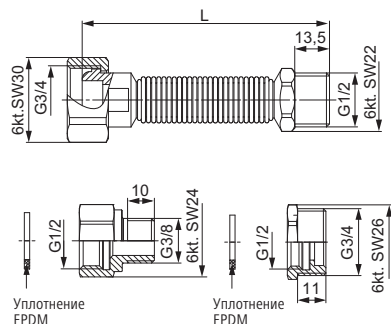


Санация / реконструкция

Гибкое соединение для радиаторов



- // с накидной гайкой G 3/4
- // гибкий шланг из нерж. стали, вытягиваемый
- // евроконус-совместимый



Исполнение	L	Артикул
G 3/4 x G 3/8 НР, плоское уплотнение, удли. версия	65–95 мм	2 821 1238 01
G 3/4 x G 3/4 НР, плоское уплотнение, удли. версия	65–95 мм	2 821 1234 01
G 3/4 x G 3/8 НР, плоское уплотнение, удли. версия	93–143 мм	2 820 1238 01
G 3/4 x G 3/4 НР, плоское уплотнение, удли. версия	93–143 мм	2 820 1234 01

Технические данные

Рабочая температура:	до 120 °С
Рабочее давление:	10 бар

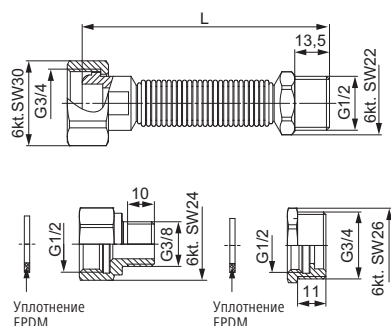
Материал

Гибкий шланг:	нержавеющая сталь
Накидн. гайка:	никелированная латунь
Переходник:	никелированная латунь
Уплотнение:	EPDM

Набор с гибкой подводкой



- // с накидной гайкой G 3/4
- // гибкий шланг из нерж. стали, вытягиваемый
- // евроконус-совместимый
- // вкл. редуктор G 1/2 x G 3/8 и G 3/4 x G 1/2



Исполнение	L	Артикул
Гайка G 3/4 евроконус x G 3/8 + G 3/4 НР	65–95 мм	2 826 1238 341
Гайка G 3/4 евроконус x G 3/8 + G 3/4 НР	93–143 мм	2 827 1238 341
Гайка G 3/4 евроконус x G 3/8 + G 3/4 НР	115–210 мм	2 828 1238 341
Гайка G 3/4 евроконус x G 3/8 + G 3/4 НР	190–410 мм	2 829 1238 341

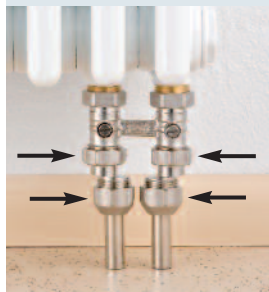
Технические данные

Рабочая температура:	до 120 °С
Рабочее давление:	10 бар

Материал

Гибкий шланг:	нержавеющая сталь
Накидная гайка:	никелированная латунь
Переходник:	никелированная латунь
Уплотнение:	EPDM

Корректировка расстояний



Эксцентрик для арматуры евроконус

2 556 341 2 01
2 556 343 4 01



Гибкое соединение для радиаторов

2 820 123 8 01
2 820 123 4 01
2 821 123 8 01
2 821 123 4 01



Набор с гибкой подводкой

2 826 123 8 341
2 827 123 8 341
2 828 123 8 341
2 829 123 8 341



Монтажный мостик перемыкание подачи и обратного потока

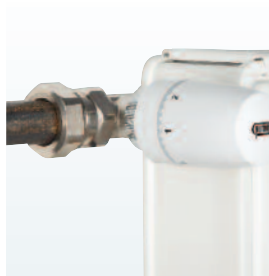
2 257 000 1 01



Редуктор G 5/8 x G 3/4 евроконус

2 254 583 4 01

Подключение к стальным трубам



Фитинг-адаптер евроконус ВР

2 353 383 4 01
2 353 123 4 01



Фитинг-адаптер наружная резьба

2 355 381 2 01 2 355 101 0 01
2 355 121 2 01 2 355 545 4 01
2 355 343 4 01 2 355 646 4 01



Фитинг-адаптер евроконус НР

2 354 383 4 01
2 354 123 4 01
2 354 343 4 01



Фитинг-адаптер Внутренняя резьба

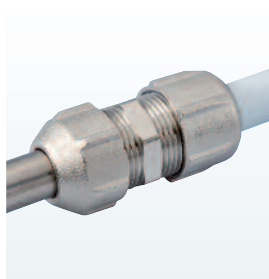
2 356 381 2 01
2 356 121 2 01



Фитинг-адаптер для водоснабжения

2755121200 2755545400
2755343400 2755646400
2755101000

Подключение разных типов



МКВ-К
Многодиапазонные фитинги для полимерных и многослойных труб

2 862 120 2 01 2 862 170 2 01
2 862 140 2 01 2 862 180 2 01
2 862 160 2 01 2 862 200 2 01



Speed FIX
Зажимной фитинг

2 855 001 5 01



МКВ-М
Многодиапазонные фитинги для труб из меди, стали

2 855 000 1 01
2 855 000 2 01
2 855 000 3 01



МКВ
Соединительный фитинг, ниппель

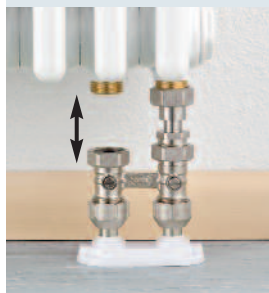
2 253 343 4 01
2 253 343 4 00



T-тройник наружная резьба

2 253 349 5 01

Выравнивание расстояний



Адаптер под евроконус

2 155 343 4 01



Телескопический удлинитель

2 559 380 0 01
2 559 120 0 01
2 559 340 0 01



Телескопический адаптер

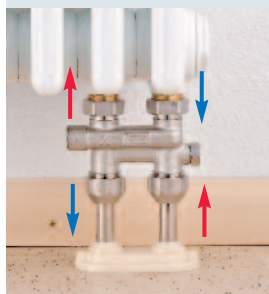
2 559 343 4 01



Удлинитель арматуры

2 555 343 4 01

Перекрестная подача и обратка



Перекрестный узел запорный, для 1-, 2-х труб. систем, плоск. уплотнение

2 257 002 3 01



Перекрестный узел угловой апорный, для 1-, 2-х труб. систем, плоск. уплотнение

2 257 002 6 01



Перекрестный узел прямой незапорный, плоск. уплотнение

2 257 000 4 01



Перекрестный узел угловой незапорный, плоск. уплотнение

2 257 001 0 01



Перекрестный узел прямой запорный, плоск. уплотнение

2 257 000 2 01

АРМАТУРА

Двухтрубная система	▶ 24
Однотрубная система	▶ 27
Одиночные соединения	▶ 28
Термостатическая арматура	▶ 30
Запорные вентили	▶ 34
Термоголовки	▶ 36
BasisPLUS	▶ 38
BasisPLUS Аксессуары	▶ 42
Зажимные фитинги	▶ 44
Соединительные детали	▶ 46
Воздухоотводчики / устройства слива	▶ 50
Заглушки / редукторы	▶ 58

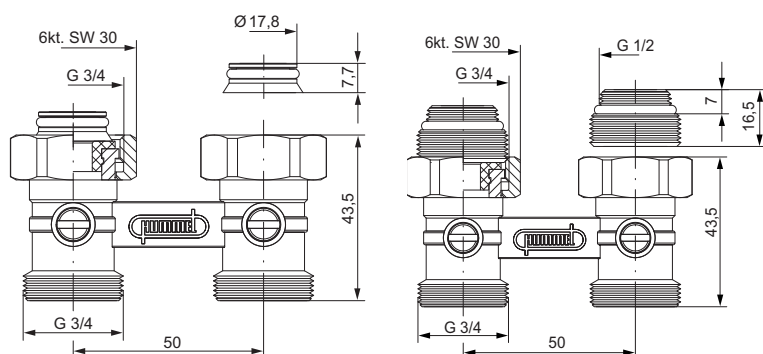


Двухтрубная система

Узел подключения прямой с плоским уплотнением



- // накидная гайка G 3/4
- // с шаровыми кранами
- // межосевое расстояние 50 мм
- // никелированная латунь
- // евроконус-совместимый



Исполнение	Артикул
с 2 конусными вставками	2 249 3436 01
с 2 ниппелями G 1/2 x G 3/4	2 249 3435 01
с 2 конусными вставками хром	2 249 3436 02
с 2 конусными вставками белый	2 249 3436 90
с 2 ниппелями G 1/2 x G 3/4 хром	2 249 3435 02
с 2 ниппелями G 1/2 x G 3/4 белый	2 249 3435 90

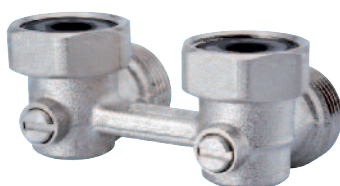
Технические данные

Рабочая температура:	до 120 °C
Рабочее давление:	10 бар

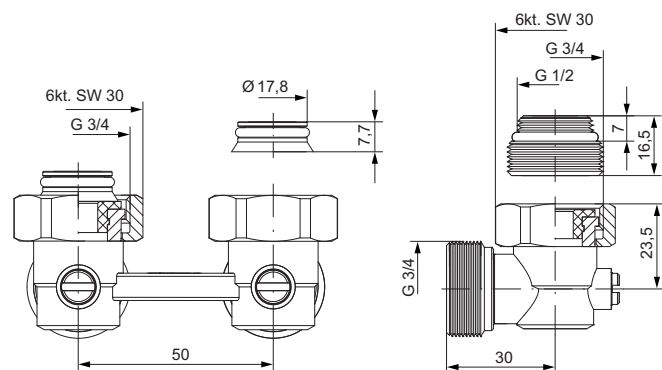
Материал

Корпус / Накидн. гайка:	никелированная латунь
Уплотнение:	EPDM / тефлон
Ниппель:	полированная латунь
Конусные вставки:	PA

Узел подключения угловой с плоским уплотнением



- // накидная гайка G 3/4
- // с шаровыми кранами
- // межосевое расстояние 50 мм
- // никелированная латунь
- // евроконус-совместимый



Исполнение	Артикул
с 2 конусными вставками	2 249 8436 01
с 2 ниппелями G 1/2 x G 3/4	2 249 8435 01
с 2 конусными вставками хром	2 249 8436 02
с 2 конусными вставками белый	2 249 8436 90
с 2 ниппелями G 1/2 x G 3/4 хром	2 249 8435 02
с 2 ниппелями G 1/2 x G 3/4 белый	2 249 8435 90

Технические данные

Рабочая температура:	до 120 °C
Рабочее давление:	10 бар

Материал

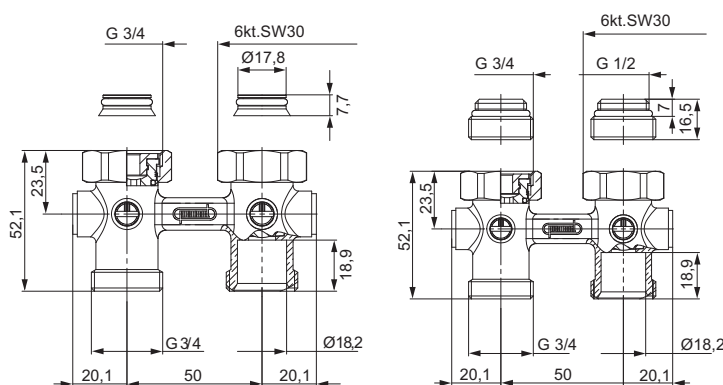
Корпус / Накидн. гайка:	никелированная латунь
Уплотнение:	EPDM / тефлон
Ниппель:	полированная латунь
Конусные вставки:	PA

Двухтрубная система

Арматура с функцией слива, прямое исполнение, с плоским уплотнением



- // накидная гайка G 3/4
- // с шаровыми кранами
- // межосевое расстояние 50 мм
- // никелированная латунь
- // подключение сбоку G 1/4
- // евроконус-совместимый



Исполнение	Артикул
с 2 конусными вставками	2 218 3436 01
с 2 ниппелями G 1/2 x G 3/4	2 218 3435 01

Технические данные

Рабочая температура:	до 120 °C
Рабочее давление:	10 бар

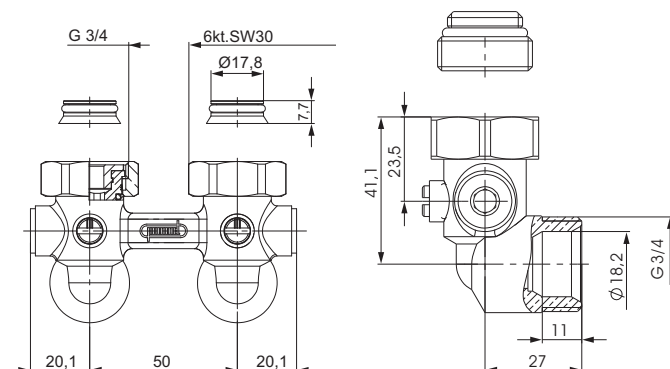
Материал

Корпус / Накидн. гайка:	никелированная латунь
Уплотнение:	EPDM / тефлон
Ниппель:	полированная латунь
Конусные вставки:	PA

Арматура с функцией слива, угловое исполнение, с плоским уплотнением



- // накидная гайка G 3/4
- // с шаровыми кранами
- // межосевое расстояние 50 мм
- // никелированная латунь
- // подключение сбоку G 1/4
- // евроконус-совместимый



Исполнение	Артикул
с 2 конусными вставками	2 218 8436 01
с 2 ниппелями G 1/2 x G 3/4	2 218 8435 01

Технические данные

Рабочая температура:	до 120 °C
Рабочее давление:	10 бар

Материал

Корпус / Накидн. гайка:	никелированная латунь
Уплотнение:	EPDM / тефлон
Ниппель:	полированная латунь
Конусные вставки:	PA

Двухтрубная система

Узел подключения с четырьмя выходами и переключкой с плоским уплотнением



- // накидная гайка G 3/4
- // с шаровыми кранами
- // никелированная латунь
- // евроконус-совместимый

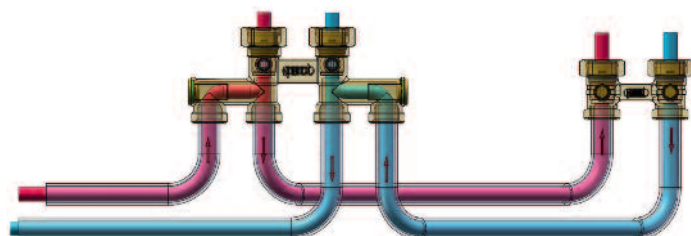
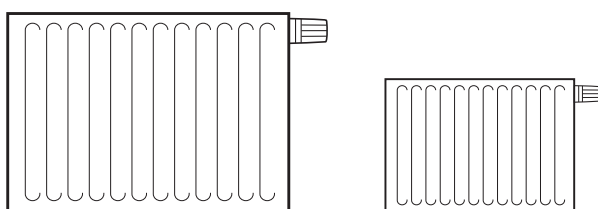
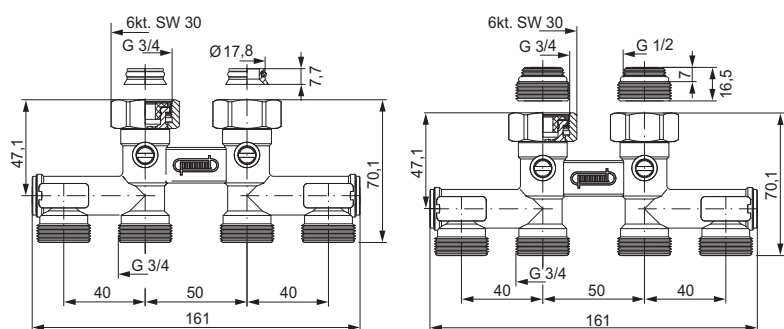
Исполнение	Артикул
с 2 конусными вставками	2 257 0021 01
с 2 ниппелями G 1/2 x G 3/4	2 257 0022 01

Технические данные

Рабочая температура:	до 120 °C
Рабочее давление:	10 бар

Материал

Корпус / Накидн. гайка:	никелированная латунь
Уплотнение:	EPDM / тефлон
Ниппель:	полированная латунь
Конусные вставки:	РА



Однотрубная система

Узел подключения прямой, с плоским уплотнением



- // боковая регулировка байпаса
- // накидная гайка G 3/4
- // с шаровыми кранами
- // межосевое расстояние 50 мм
- // никелированная латунь
- // евроконус-совместимый

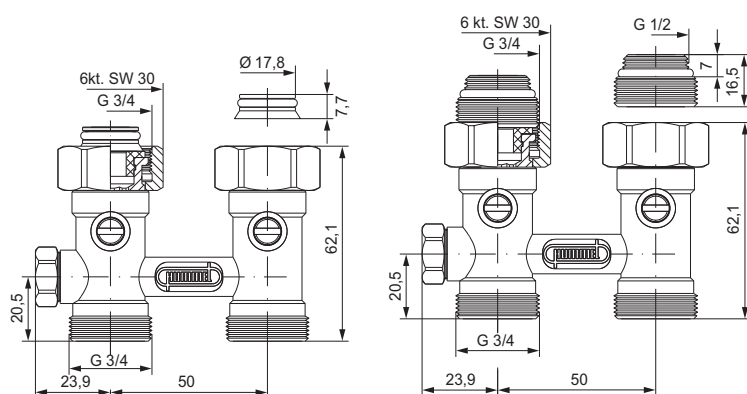
Исполнение	Артикул
с 2 конусными вставками	2 248 3436 01
с 2 ниппелями G 1/2 x G 3/4	2 248 3435 01

Технические данные

Рабочая температура:	до 120 °C
Рабочее давление:	10 бар

Материал

Корпус / Накидн. гайка:	никелированная латунь
Уплотнение:	EPDM / тефлон
Ниппель:	полированная латунь
Конусные вставки:	PA



Узел подключения угловой, с плоским уплотнением



- // боковая регулировка байпаса
- // накидная гайка G 3/4
- // с шаровыми кранами
- // межосевое расстояние 50 мм
- // никелированная латунь
- // евроконус-совместимый

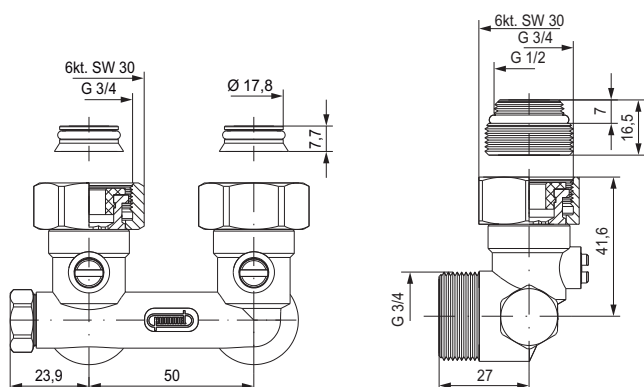
Исполнение	Артикул
с 2 конусными вставками	2 248 8436 01
с 2 ниппелями G 1/2 x G 3/4	2 248 8435 01

Технические данные

Рабочая температура:	до 120 °C
Рабочее давление:	10 бар

Материал

Корпус / Накидн. гайка:	никелированная латунь
Уплотнение:	EPDM / тефлон
Ниппель:	полированная латунь
Конусные вставки:	PA

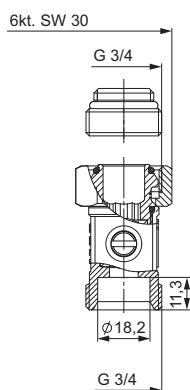
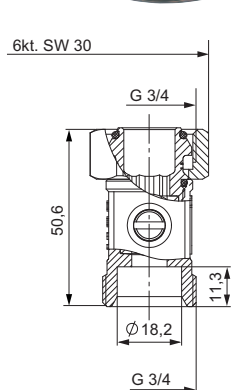


Одиночные соединения

Соединение прямое с евроконусом



- // накидная гайка G 3/4
- // с шаровым краном
- // никелированная латунь
- // евроконус-совместимый



Исполнение	Артикул
G 3/4	2 256 3434 01
с 1 ниппелем G 1/2 x G 3/4	2 256 3435 01

Технические данные

Рабочая температура:	до 120 °C
Рабочее давление:	10 бар

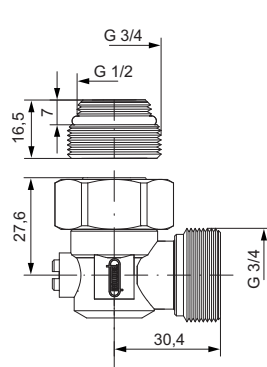
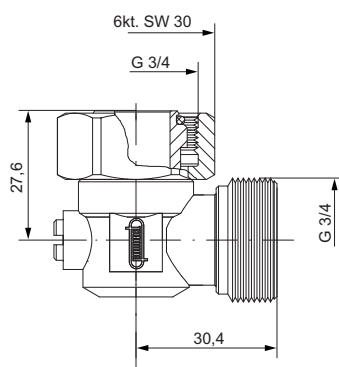
Материал

Корпус / Накидн. гайка:	никелированная латунь
Уплотнение:	EPDM / тефлон
Ниппель:	полированная латунь

Соединение угловое с евроконусом



- // накидная гайка G 3/4
- // с шаровым краном
- // никелированная латунь
- // евроконус-совместимый



Исполнение	Артикул
G 3/4	2 256 8434 01
с 1 ниппелем G 1/2 x G 3/4	2 256 8435 01

Технические данные

Рабочая температура:	до 120 °C
Рабочее давление:	10 бар

Материал

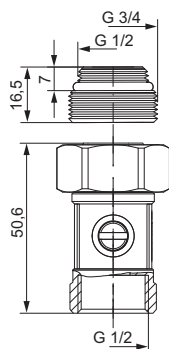
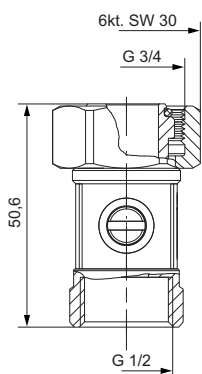
Корпус / Накидн. гайка:	никелированная латунь
Уплотнение:	EPDM / тефлон
Ниппель:	полированная латунь

Одиночные соединения

Соединение прямое с внутренней резьбой с евроконусом



- // накидная гайка G 3/4
- // внутренняя резьба G 1/2
- // с шаровым краном
- // никелированная латунь
- // евроконус-совместимый



Исполнение	Артикул
G 3/4	2 256 1234 01
с 1 ниппелем G 1/2 x G 3/4	2 256 1235 01

Технические данные

Рабочая температура:	до 120 °C
Рабочее давление:	10 бар

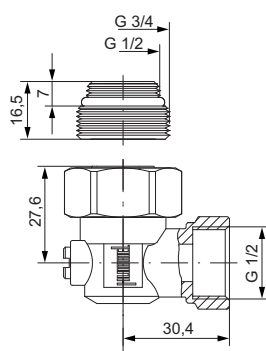
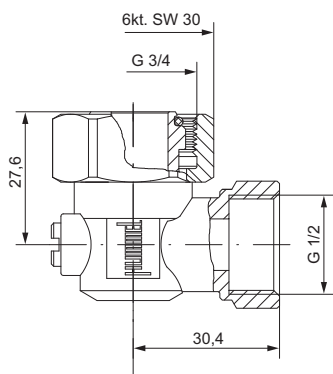
Материал

Корпус / Накидн. гайка:	никелированная латунь
Уплотнение:	EPDM / тефлон
Ниппель:	полированная латунь

Соединение угловое с внутренней резьбой с евроконусом



- // накидная гайка G 3/4
- // внутренняя резьба G 1/2
- // с шаровым краном
- // никелированная латунь
- // евроконус-совместимый



Исполнение	Артикул
G 3/4	2 256 8412 01
с 1 ниппелем G 1/2 x G 3/4	2 256 8413 01

Технические данные

Рабочая температура:	до 120 °C
Рабочее давление:	10 бар

Материал

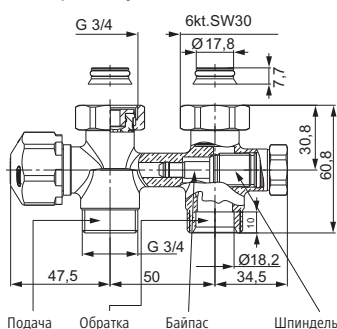
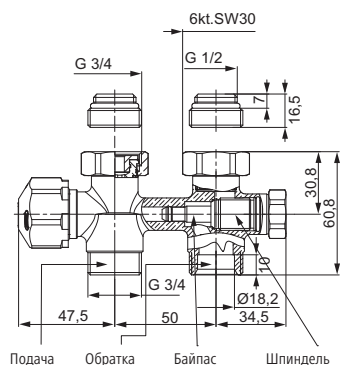
Корпус / Накидн. гайка:	никелированная латунь
Уплотнение:	EPDM / тефлон
Ниппель:	полированная латунь

Термостатическая арматура

ТВblock прямой, запорный, для одно-, двухтрубных систем, с плоским уплотнением



- // с настраиваемым термоклапаном и защитным колпачком
- // для термоголовок с присоединительной резьбой М 30 x 1,5 мм
- // с боковой регулировкой байпаса
- // с боковым запираем шпинделя
- // накидная гайка G 3/4
- // межосевое расстояние 50 мм
- // никелированная латунь
- // установка при любом направлении потока
- // евроконус-совместимый



Исполнение	Артикул
с 2 конусными вставками	2 219 3436 01
с 2 ниппелями G 1/2 x G 3/4	2 219 3435 01
с 2 конусными вставками хром	2 219 3436 02
с 2 конусными вставками белый	2 219 3436 90
с 2 ниппелями G 1/2 x G 3/4 хром	2 219 3435 02
с 2 ниппелями G 1/2 x G 3/4 белый	2 219 3435 90

Технические данные

Рабочая температура:	до 90 °C
Рабочее давление:	10 бар

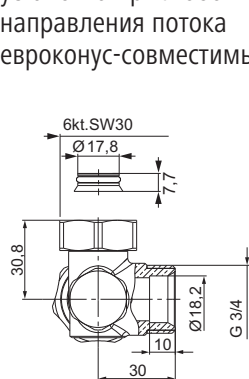
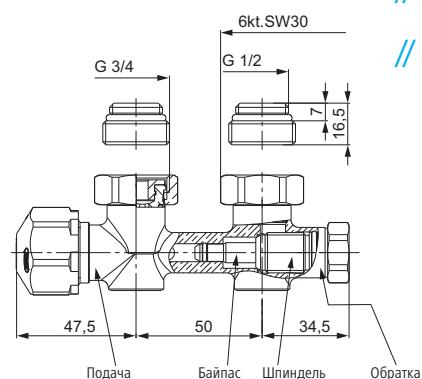
Материал

Корпус / Накидн. гайка:	никелированная латунь
Уплотнение:	EPDM / тефлон
Ниппель:	полированная латунь
Конусные вставки:	PA

ТВ block угловой, запорный, для одно-, двухтрубных систем, с плоским уплотнением



- // с настраиваемым термоклапаном и защитным колпачком
- // для термоголовок с присоединительной резьбой М 30 x 1,5 мм
- // с боковой регулировкой байпаса
- // с боковым запираем шпинделя
- // накидная гайка G 3/4
- // межосевое расстояние 50 мм
- // никелированная латунь
- // установка при любом направлении потока
- // евроконус-совместимый



Исполнение	Артикул
с 2 конусными вставками	2 219 8436 01
с 2 ниппелями G 1/2 x G 3/4	2 219 8435 01
с 2 конусными вставками хром	2 219 8436 02
с 2 конусными вставками белый	2 219 8436 90
с 2 ниппелями G 1/2 x G 3/4 хром	2 219 8435 02
с 2 ниппелями G 1/2 x G 3/4 белый	2 219 8435 90

Технические данные

Рабочая температура:	до 90 °C
Рабочее давление:	10 бар

Материал

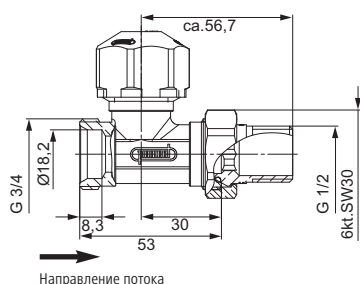
Корпус / Накидн. гайка:	никелированная латунь
Уплотнение:	EPDM / тефлон
Ниппель:	полированная латунь
Конусные вставки:	PA

Термостатическая арматура

Термостатический вентиль прямой с евроконусом



- // с настраиваемым клапаном и защитным колпачком
- // для термоголовок с резьбой М 30 x 1,5 мм
- // G 1/2 x G 3/4
- // евроконус-совместимый



Исполнение	Артикул
никель	2 914 1234 01
хром	2 914 1234 02
белый	2 914 1234 90

Технические данные

Рабочая температура:	до 90 °C
Рабочее давление:	10 бар

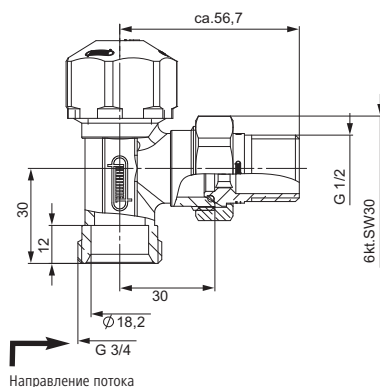
Материал

Корпус / Накидн. гайка:	никелированная латунь
Уплотнение:	EPDM

Термостатический вентиль прямой с евроконусом



- // с настраиваемым клапаном и защитным колпачком
- // для термоголовок с резьбой М 30 x 1,5 мм
- // G 1/2 x G 3/4
- // евроконус-совместимый



Исполнение	Артикул
никель	2 904 1234 01
хром	2 904 1234 02
белый	2 904 1234 90

Технические данные

Рабочая температура:	до 90 °C
Рабочее давление:	10 бар

Материал

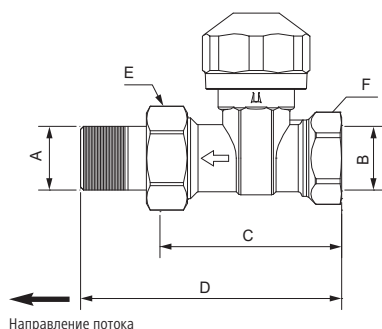
Корпус / Накидн. гайка:	никелированная латунь
Уплотнение:	EPDM

Термостатическая арматура

Термостатический вентиль прямой



- // с настраиваемым клапаном и защитным колпачком
- // для термоголовок с резьбой М 30 x 1,5 мм
- // никелированная латунь



Исполнение						
A	B	C	D	E	F	Артикул
G 3/8	G 3/8	50	75	SW 27	SW 22	2 914 3800 01
G 1/2	G 1/2	56	84	SW 30	SW 27	2 914 1200 01
G 3/4	G 3/4	69	96	SW 38	SW 32	2 914 3400 01

Технические данные

Рабочая температура:	до 90 °C
Рабочее давление:	10 бар

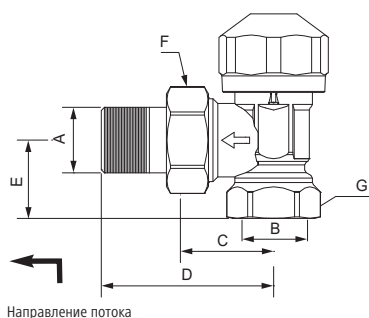
Материал

Корпус / Накидн. гайка:	никелированная латунь
Уплотнение:	EPDM

Термостатический вентиль угловой



- // с настраиваемым клапаном и защитным колпачком
- // для термостатических головок с присоединительной резьбой М 30 x 1,5 мм
- // никелированная латунь



Исполнение							
A	B	C	D	E	F	G	Артикул
G 3/8	G 3/8	24	49	20	SW 27	SW 22	2 904 3800 01
G 1/2	G 1/2	26	53	25	SW 30	SW 27	2 904 1200 01
G 3/4	G 3/4	30	60	29	SW 35	SW 38	2 904 3400 01

Технические данные

Рабочая температура:	до 90 °C
Рабочее давление:	10 бар

Материал

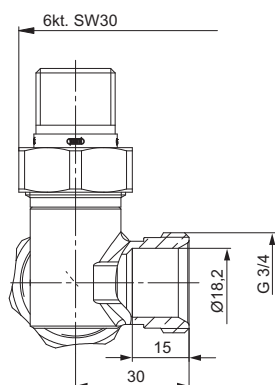
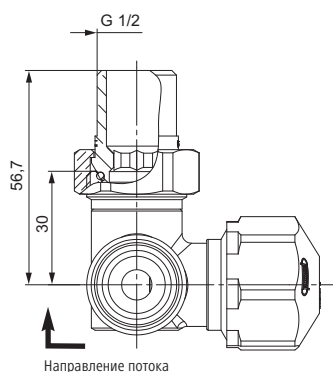
Корпус / Накидн. гайка:	никелированная латунь
Уплотнение:	EPDM

Термостатическая арматура

Термостатический вентиль трехосевой с евроконусом, правый



- // с настраиваемым клапаном и защитным колпачком
- // для термоголовок с резьбой М 30 x 1,5 мм
- // G 1/2 x G 3/4
- // евроконус-совместимый



Исполнение	Артикул
никель	2 922 1234 01
хром	2 922 1234 02
белый	2 922 1234 90

Технические данные

Рабочая температура:	до 90 °C
Рабочее давление:	10 бар

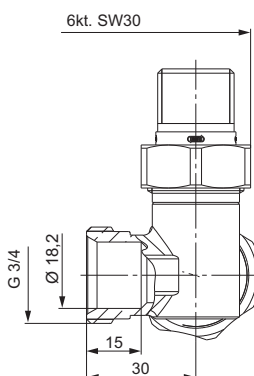
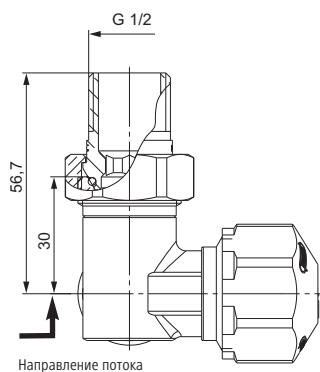
Материал

Корпус / Накидн. гайка:	никелированная латунь
Уплотнение:	EPDM

Термостатический вентиль трехосевой, с евроконусом, левый



- // с настраиваемым клапаном и защитным колпачком
- // для термоголовок с резьбой М 30 x 1,5 мм
- // G 1/2 x G 3/4
- // евроконус-совместимый



Исполнение	Артикул
никель	2 923 1234 01
хром	2 923 1234 02
белый	2 923 1234 90

Технические данные

Рабочая температура:	до 90 °C
Рабочее давление:	10 бар

Материал

Корпус / Накидн. гайка:	никелированная латунь
Уплотнение:	EPDM

Запорные вентили

Обратный запорный вентиль прямой



- // запорный
- // регулируемый
- // никелированная латунь

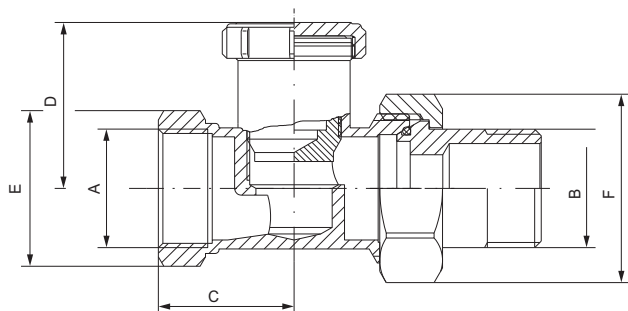
Исполнение						
A	B	C	D	E	F	Артикул
G 3/8	G 3/8	20	30	SW 22	SW 25	2 915 3800 01
G 1/2	G 1/2	22	31	SW 26	SW 30	2 915 1200 01
G 3/4	G 3/4	35	37	SW 30	SW 37	2 915 3400 01

Технические данные

Рабочая температура:	до 90 °C
Рабочее давление:	10 бар

Материал

Корпус / Накидн. гайка:	никелированная латунь
Уплотнение:	EPDM



Обратный запорный вентиль угловой



- // запорный
- // регулируемый
- // никелированная латунь

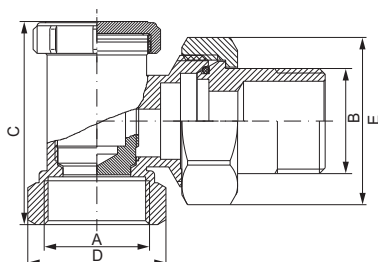
Исполнение						
A	B	C	D	E	Артикул	
G 3/8	G 3/8	42	SW 22	SW 25	2 905 3800 01	
G 1/2	G 1/2	46	SW 26	SW 30	2 905 1200 01	
G 3/4	G 3/4	58	SW 30	SW 37	2 905 3400 01	

Технические данные

Рабочая температура:	до 90 °C
Рабочее давление:	10 бар

Материал

Корпус / Накидн. гайка:	никелированная латунь
Уплотнение:	EPDM

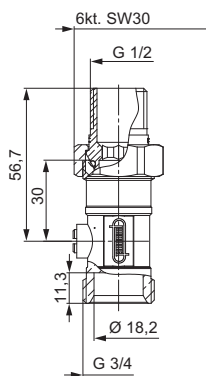


Запорные вентили

Обратный запорный вентиль, прямой, с евроконусом



- // с шаровым краном
- // евроконус G 3/4
- // евроконус-совместимый



Исполнение	Артикул
никель	2 920 1234 01
хром	2 920 1234 02
белый	2 920 1234 90

Технические данные

Рабочая температура:	до 90 °C
Рабочее давление:	10 бар

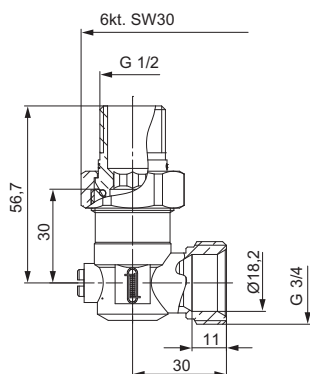
Материал

Корпус / Накидн. гайка:	латунь
Уплотнение:	EPDM

Обратный запорный вентиль, угловой, с евроконусом



- // с шаровым краном
- // G 1/2 x G 3/4
- // евроконус-совместимый



Исполнение	Артикул
никель	2 925 1234 01
хром	2 925 1234 02
белый	2 925 1234 90

Технические данные

Рабочая температура:	до 90 °C
Рабочее давление:	10 бар

Материал

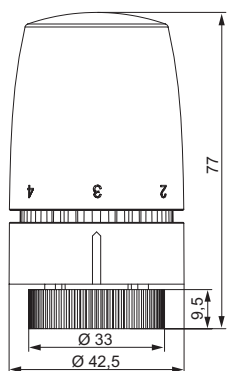
Корпус / Накидн. гайка:	латунь
Уплотнение:	EPDM

Термоголовки

Термостатическая головка M 30 x 1,5 мм



- // с резьбой M 30 x 1,5 мм
- // жидкостный датчик
- // ограничение температуры
- // защита от замерзания



Исполнение	Артикул
белый	2 907 0001 90

Технические данные

диапазон регулирования:	8 – 28 °C
диапазон настроек:	1 – 5
защита от замерзания:	Да
Значения 0:	отопительный прибор полностью закрыт
значение 3:	20 °C
гистерезис:	0.66 K
влияние температуры воды:	0.83 K
влияние колебаний давления:	0.44 K
время закрытия:	≈ 31 мин
макс. t чувствительного элемента:	50 °C

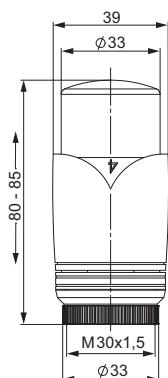
Материал

Термоголовка:	ABS / PA
Накидн. гайка:	латунь с покрытием

Термостатическая головка M 30 x 1,5 мм



- // с резьбой M 30 x 1,5 мм
- // жидкостный датчик
- // ограничение температуры
- // защита от замерзания



Исполнение	Артикул
блестящий хром	2 907 3015 02
матовый хром	2 907 3015 60
матовый никель	2 907 3015 80
белый	2 907 3015 90

Технические данные

диапазон регулирования:	8 – 30 °C
диапазон настроек:	1 – 6
защита от замерзания:	Да
значение 3:	20 °C
гистерезис:	0.20 K
влияние температуры воды:	0.3 K
влияние колебаний давления:	0.3 K
закрытие:	≈ 18 мин
макс. t чувствительного элемента:	50 °C

Материал

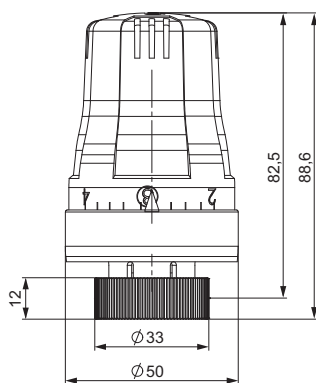
Термоголовка:	ABS / PA
Накидн. гайка:	латунь с покрытием

Термоголовки

Термостатическая головка M 30 x 1,5 мм



- // с резьбой M 30 x 1,5 мм
- // жидкостный датчик
- // ограничение температуры
- // защита от замерзания



Исполнение	Артикул
хром	2 907 3018 02
белый	2 907 3018 90

Технические данные

диапазон регулирования:	8 – 28 °C
диапазон настроек:	1 – 5
защита от замерзания:	Да
Значения 0:	отопительный прибор полностью закрыт
значение 3:	20 °C
гистерезис:	0.20 K
влияние температуры воды:	0.72 K
влияние колебаний давления:	0.38 K
закрытия:	≈ 18 мин
макс. t чувствительного элемента:	50 °C

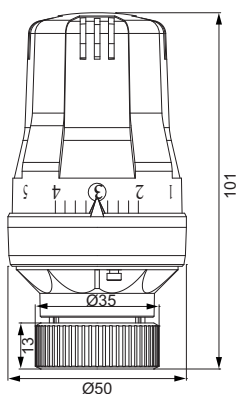
Материал

Термоголовка:	ABS / PA
Накидн. гайка:	латунь с покрытием

Термоголовка с клеммным соединением типа „D“



- // клеммное соединение для терموклапанов арматуры Danfoss
- // подходит для соединений типа RA
- // с нулевой отметкой и жидкостным датчиком
- // с ограничением температуры
- // в белом и хромированном исполнении



Исполнение	Артикул
хром	2 907 3118 02
белый	2 907 3118 90

Технические данные

диапазон регулирования:	8 – 28 °C
диапазон настроек:	1 – 5
защита от замерзания:	Да
Значения 0:	отопительный прибор полностью закрыт
значение 3:	20 °C
гистерезис:	0.20 K
влияние температуры воды:	0.72 K
влияние колебаний давления:	0.38 K
закрытия:	≈ 18 мин
макс. t чувствительного элемента:	50 °C

Материал

Термоголовка:	ABS / PA
Накидн. гайка:	латунь с покрытием

BasisPLUS

BasisPLUS Набор 1



- Содержание
- // узел подключения прямой
 - // SpeedFIX 15 мм
 - // розетка
 - // конусные вставки
 - // nipples с плоским уплотнением

Исполнение	Артикул
BasisPLUS набор белый	2 810 0401 02
BasisPLUS набор хром	2 810 0401 90

Технические данные

Рабочая температура:	до 90 °С
Рабочее давление:	10 бар

Материал

Корпус / Накидн. гайка:	латунь с покрытием
Уплотнение:	EPDM / тефлон
Ниппель:	полированная латунь
Конусные вставки:	РА
Термоголовка:	ABS / PA-латунь с покрытием
Розетка:	ABS

BasisPLUS Набор 2



- Содержание
- // узел подключения угловой
 - // SpeedFIX 15 мм
 - // розетка
 - // конусные вставки
 - // nipples с плоским уплотнением

Исполнение	Артикул
BasisPLUS набор белый	2 810 0402 02
BasisPLUS набор хром	2 810 0402 90

Технические данные

Рабочая температура:	до 90 °С
Рабочее давление:	10 бар

Материал

Корпус / Накидн. гайка:	латунь с покрытием
Уплотнение:	EPDM / тефлон
Ниппель:	полированная латунь
Конусные вставки:	РА
Термоголовка:	ABS / PA-латунь с покрытием
Розетка:	ABS

BasisPLUS

BasisPLUS Набор 5



// подача со стороны клапана

Содержание

// узел TBblock прямой

// SpeedFIX 15 мм

// розетка

// конусные вставки

// ниппели с плоским уплотнением

Исполнение	Артикул
BasisPLUS набор белый	2 810 0405 02
BasisPLUS набор хром	2 810 0405 90

Технические данные

Рабочая температура:	до 90 °С
Рабочее давление:	10 бар
макс. t чувствительного элемента:	до 50 °С

Материал

Корпус / Накидн. гайка:	латунь с покрытием
Уплотнение:	EPDM / тефлон
Ниппель:	полированная латунь
Конусные вставки:	PA
Термоголовка:	ABS / PA-латунь с покрытием
Розетка:	ABS

BasisPLUS Набор 6



// подача со стороны клапана

Содержание

// узел TBblock угловой

// SpeedFIX 15 мм

// розетка

// конусные вставки

// ниппели с плоским уплотнением

Исполнение	Артикул
BasisPLUS набор белый	2 810 0406 02
BasisPLUS набор хром	2 810 0406 90

Технические данные

Рабочая температура:	до 90 °С
Рабочее давление:	10 бар
макс. t чувствительного элемента:	до 50 °С

Материал

Корпус / Накидн. гайка:	латунь с покрытием
Уплотнение:	EPDM / тефлон
Ниппель:	полированная латунь
Конусные вставки:	PA
Термоголовка:	ABS / PA-латунь с покрытием
Розетка:	ABS

BasisPLUS

BasisPLUS Набор 9



- Содержание
- // термостатический вентиль прямой
 - // запорный обратный вентиль прямой
 - // розетки-крышки 15 мм
 - // SpeedFIX 15 мм
 - // термостатическая головка

Исполнение	Артикул
BasisPLUS набор белый	2 810 0501 02
BasisPLUS набор хром	2 810 0501 90

Технические данные

Рабочая температура:	до 90 °C
Рабочее давление:	10 бар
макс. t чувствительного элемента:	до 50 °C

Материал

Корпус / Накидн. гайка:	латунь с покрытием
Уплотнение:	EPDM / тефлон
Термоголовка:	ABS / PA-латунь с покрытием
Розетка:	ABS

BasisPLUS Набор 10



- Содержание
- // термостатический вентиль угловой
 - // запорный обратный вентиль угловой
 - // крышки-розетки 15 мм
 - // SpeedFIX 15 мм
 - // термостатическая головка

Исполнение	Артикул
BasisPLUS набор белый	2 810 0502 02
BasisPLUS набор хром	2 810 0502 90

Технические данные

Рабочая температура:	до 90 °C
Рабочее давление:	10 бар
макс. t чувствительного элемента:	до 50 °C

Материал

Корпус / Накидн. гайка:	латунь с покрытием
Уплотнение:	EPDM / тефлон
Термоголовка:	ABS / PA-латунь с покрытием
Розетка:	ABS

BasisPLUS

BasisPLUS Набор 11



- Содержание
- // трехосевой правый
 - // запорный обратный вентиль
 - угловой
 - // розетки-крышки
 - // SpeedFIX 15 мм
 - // термостатическая головка

Исполнение	Артикул
BasisPLUS набор белый	2 810 0601 02
BasisPLUS набор хром	2 810 0601 90

Технические данные

Рабочая температура:	до 90 °C
Рабочее давление:	10 бар
макс. t чувствительного элемента:	до 50 °C

Материал

Корпус / Накидн. гайка:	латунь с покрытием
Уплотнение:	EPDM / тефлон
Термоголовка:	ABS / PA-латунь с покрытием
Розетка:	ABS

BasisPLUS Набор 12



- Содержание
- // трехосевой левый
 - // запорный обратный вентиль
 - угловой
 - // розетки-крышки
 - // SpeedFIX 15 мм
 - // термостатическая головка

Исполнение	Артикул
BasisPLUS набор белый	2 810 0602 02
BasisPLUS набор хром	2 810 0602 90

Технические данные

Рабочая температура:	до 90 °C
Рабочее давление:	10 бар
макс. t чувствительного элемента:	до 50 °C

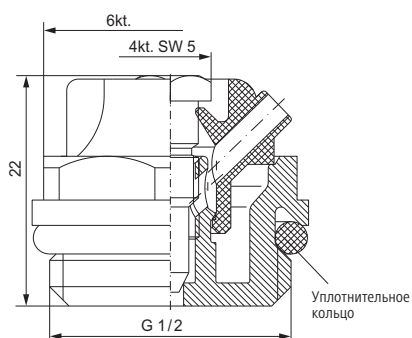
Материал

Корпус / Накидн. гайка:	латунь с покрытием
Уплотнение:	EPDM / тефлон
Термоголовка:	ABS / PA-латунь с покрытием
Розетка:	ABS

Воздухоспускной клапан



- // привод в действие ключом 5 мм
- // вращаемый пластиковый колпачок
- // знак изготовителя
- // уплотнение в виде кольца
- // хромированный / белый



Исполнение	Артикул
G 1/2 хром	2 536 1201 02
G 1/2 белый	2 536 1201 90

Технические данные

Рабочая температура:	до 90 °С
Рабочее давление:	10 бар

Материал

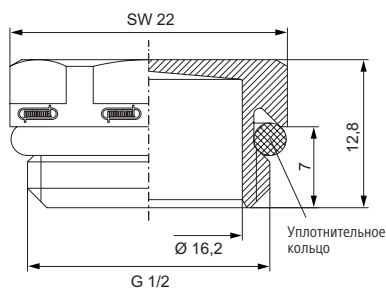
Корпус:	латунь с покрытием
Уплотнение:	EPDM
Колпачек:	РА

Другие клапаны: см. стр. 50

Заглушки



- // уплотнение в виде кольца
- // хромированная / белая



Исполнение	Артикул
G 1/2 хром	2 506 1201 02
G 1/2 белый	2 506 1201 90

Технические данные

Рабочая температура:	до 90 °С
Рабочее давление:	10 бар

Материал

Корпус:	латунь с покрытием
Уплотнение:	EPDM

BasisPLUS Аксессуары

Ключ для сброса воздуха



- // HUMMEL декоративный колпачок с функцией ключа HUMMEL G 1/2 воздухоотводчик и заглушка
- // хромированный / белый

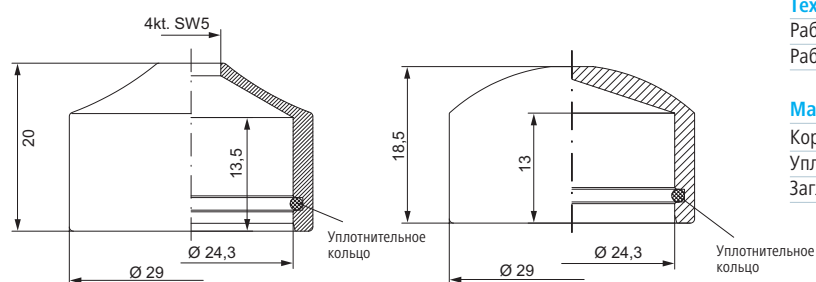
Исполнение	Артикул
Набор, цвет хром	2 400 0002 02
Набор, цвет белый	2 400 0002 90
Воздухоотводчик и колпачок-ключ для сброса, G 1/2 хром	2 400 0800 02
Воздухоотводчик и колпачок-ключ для сброса, G 1/2, белый	2 400 0800 90
HUMMEL Заглушка с G 1/2 колпачком хром	2 400 1000 02
HUMMEL Заглушка с G 1/2 колпачком белый	2 400 1000 90

Технические данные

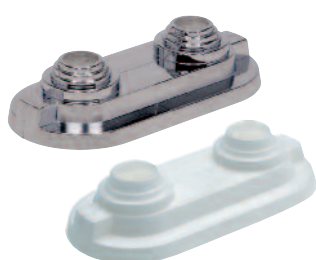
Рабочая температура:	до 90 °C
Рабочее давление:	10 бар

Материал

Корпус:	полированная латунь
Уплотнение:	EPDM / NBR
Заглушка:	латунь с покрытием



Декоративные розетки

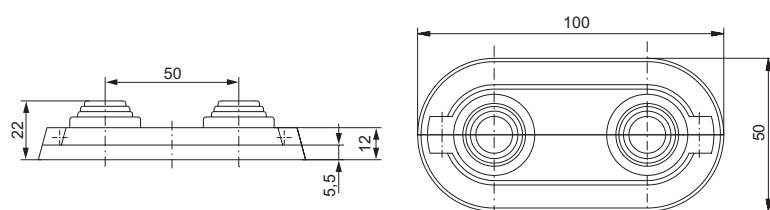


- // для узлов подключения
- // пластик
- // возможность нарезки для различных диаметров труб
- // межосевое расстояние 50 мм

Исполнение	Артикул
12/15/18/20 хром	2 612 5000 02
12/15/18/20 белый	2 612 5000 11
14/16/17/20 белый	2 612 5001 11

Материал

Розетка:	с покрытием
----------	-------------



SpeedFIX

Зажимные фитинги: быстрое и надежное соединение

Зажимные фитинги – идеальное решение проблем при монтаже отопления и уверенность в надежности соединения. Они обладают высокой устойчивостью к отрыву, при этом бережно и без деформаций обжимают трубу. Фитинги серии *SpeedFIX* таким образом монтируются быстро и просто. *SpeedFIX* установить на трубу, накрутить и зафиксировать ключом. Прочное и долговечное соединение готово.



установить



накрутить



затянуть

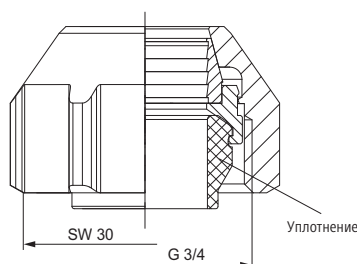


ГОТОВО

Зажимные фитинги *SpeedFIX 15*



- // Зажимные фитинги 15 мм
- // для труб из меди, нержавеющей стали с толщиной стенки ≥ 1 мм согласно DIN EN 1057, DIN EN 10305-2 и DIN EN 10312
- // уплотнительный элемент EPDM
- // никелированная латунь
- // евроконус-совместимый
- // жесткая фиксация внутри
- // быстрый обжим (мало витков)
- // подходит для систем с центральным теплоснабжением (макс. 10 бар при +120°C)
- // В практическом комплекте из 2 шт.



Исполнение А	диаметр трубы	Артикул
G 3/4	15 мм	2 855 0015 01
G 3/4 хром	15 мм	2 855 0015 02
G 3/4 белый	15 мм	2 855 0015 90

Технические данные

Рабочая температура:	до 120 °C
Рабочее давление:	10 бар

Материал

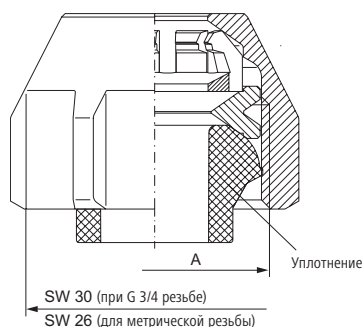
Накидн. гайка:	никелированная латунь
Зажимное кольцо:	полированная латунь
Уплотнение:	EPDM

Зажимные фитинги

Зажимные фитинги MKV-M



- // для труб из меди, нержавеющей стали с толщиной стенки ≥ 1 мм согласно DIN EN 1057, DIN EN 10305-2 и DIN EN 10312
- // G 3/4 или метрическая резьба
- // уплотнительный элемент EPDM
- // никелированная латунь
- // евроконус-совместимый
- // усилие затяжки 40 Нм
- // В практичном комплекте из 2 шт.



Исполнение А	диаметр трубы	Артикул
G 3/4	10 – 12 мм	2 855 0001 01
G 3/4	13 – 15 мм	2 855 0002 01
G 3/4	16 – 18 мм	2 855 0003 01

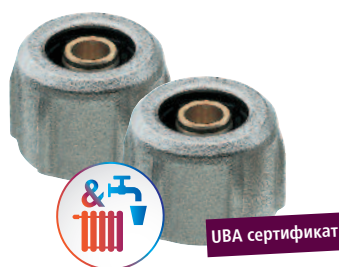
Технические данные

Рабочая температура:	до 120 °С
Рабочее давление:	10 бар

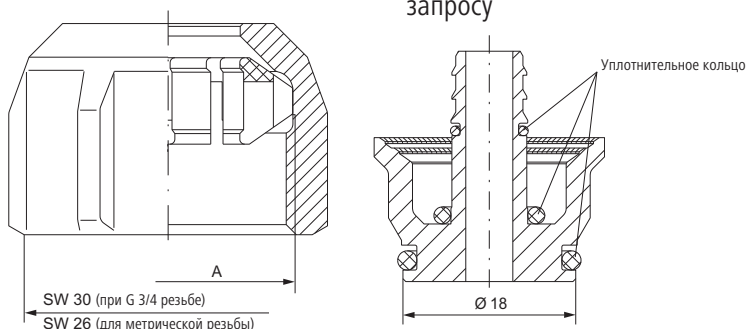
Материал

Накидн. гайка:	никелированная латунь
Зажимное кольцо:	полированная латунь
Уплотнение:	EPDM

Зажимные фитинги MKV-K



- // для полимерных и многослойных труб
- // с запатентованным обжимным кольцом из пластика
- // с опорными втулками
- // G 3/4 или метрическая резьба
- // никелированная латунь
- // евроконус-совместимый
- // усилие затяжки 40 Нм
- // В практичном комплекте из 2 шт.
- // Специальные размеры – по запросу



Исполнение А	диаметр трубы	Артикул
G 3/4	12 x 2 мм	2 862 1202 01
G 3/4	14 x 2 мм	2 862 1402 01
G 3/4	16 x 1,8 мм	2 862 1618 01
G 3/4	16 x 2 мм	2 862 1602 01
G 3/4	16 x 2,25 мм	2 862 1622 01
G 3/4	17 x 2 мм	2 862 1702 01
G 3/4	17 x 2,5 мм	2 862 1725 01
G 3/4	18 x 2 мм	2 862 1802 01
G 3/4	20 x 2 мм	2 862 2002 01
G 3/4	20 x 2,5 мм	2 862 2025 01
G 3/4	20 x 2,9 мм	2 862 2029 01

Технические данные

Рабочая температура (отопление):	до 120 °С
Рабочая температура (водоснабжение):	до 95 °С
Рабочее давление:	10 бар

Материал

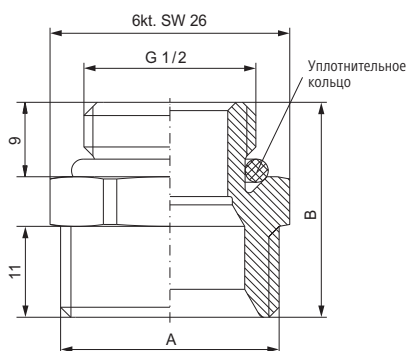
Накидн. гайка:	никелированная латунь
Опорная втулка:	полированная латунь
Зажимное кольцо:	PA
Уплотнение:	EPDM

Соединительные детали

Соединительный ниппель



- // уплотнительное кольцо круглого сечения
- // никелированная латунь (отопление)
- // полированная латунь (водоснабжение)
- // евроконус-совместимый



Исполнение	A	B	Артикул
G 1/2	G 3/4	26 отопление	2 554 1234 01
G 1/2	G 3/4	26 водоснабжение	2 554 1234 00

Технические данные

Рабочая температура (отопление):	до 120 °C
Рабочая температура (водоснабжение):	до 95 °C
Рабочее давление:	10 бар

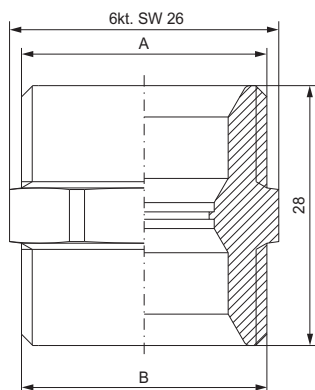
Материал

Корпус (отопление):	никелированная латунь
Рабочая температура (водоснабжение):	полированная латунь
Уплотнение:	EPDM

Соединительный ниппель



- // для фитингов HUMMEL (MKV / SpeedFIX) и изделий по специальному запросу
- // никелированная латунь (отопление)
- // полированная латунь (водоснабжение)
- // евроконус-совместимый



Исполнение	A	B	Артикул
G 3/4	G 3/4	отопление	2 253 3434 01
G 3/4	G 3/4	водоснабжение	2 253 3434 00

Технические данные

Рабочая температура (отопление):	до 120 °C
Рабочая температура (водоснабжение):	до 95 °C
Рабочее давление:	10 бар

Материал

Корпус (отопление):	никелированная латунь
Рабочая температура (водоснабжение):	полированная латунь

Соединительные детали

Редуктор



- // внутренняя резьба с уплотнением / Уплотнительное кольцо
- // никелированная латунь
- // евроконус-совместимый

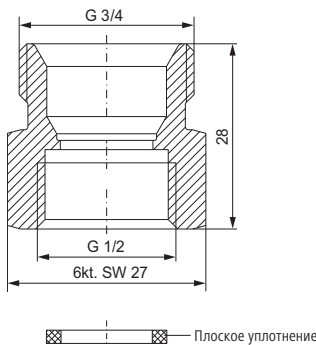
Исполнение	Артикул
G 1/2 x G 3/4	2 254 1244 01
G 5/8 x G 3/4	2 254 5834 01

Технические данные

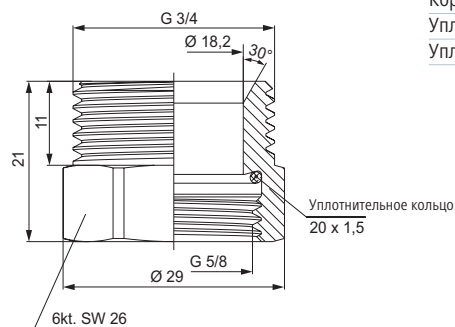
Рабочая температура:	до 120 °C
Рабочее давление:	10 бар

Материал

Корпус:	никелированная латунь
Уплотнение:	вулканиз. фибра
Уплотнительное кольцо:	EPDM



2 254 1244 01



2 254 5834 01

Редуктор



- // включает уплотнение
- // никелированная латунь

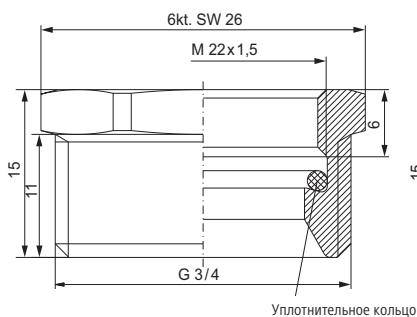
Исполнение	Артикул
G 3/4 x M 22 x 1,5	2 554 2234 01
G 3/4 x G 1/2	2 549 3412 01

Технические данные

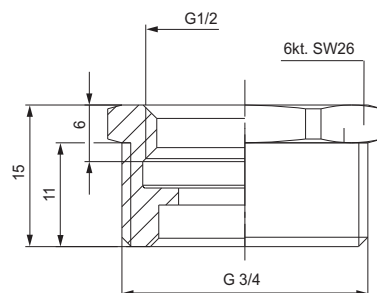
Рабочая температура:	до 120 °C
Рабочее давление:	10 бар

Материал

Корпус:	никелированная латунь
Уплотнение:	EPDM



2 554 2234 01 евроконус



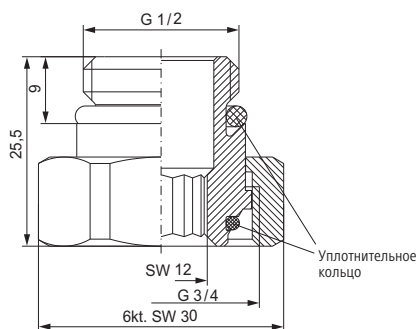
2 549 3412 01 плоское уплотнение

Соединительные детали

Винтовое соединение



- // наружная резьба G 1/2 с уплотнением в виде кольца
- // с накидной гайкой G 3/4
- // никелированная латунь
- // евроконус-совместимый



Исполнение	Артикул
G 1/2 x G 3/4	2 908 3412 01

Технические данные

Рабочая температура:	до 120 °C
Рабочее давление:	10 бар

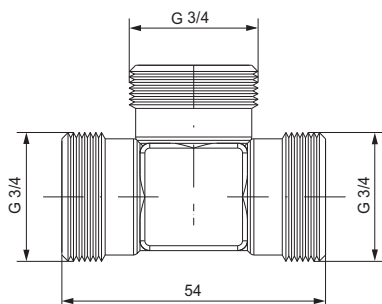
Материал

Корпус / Накидн. гайка:	никелированная латунь
Уплотнение:	EPDM

Соединительный Т-тройник



- // для фитингов HUMMEL (MKV / SpeedFIX) и изделий по специальному запросу
- // никелированная латунь
- // евроконус-совместимый



Исполнение	Артикул
G 3/4 x G 3/4 x G 3/4	2 253 3495 01

Технические данные

Рабочая температура:	до 120 °C
Рабочее давление:	10 бар

Материал

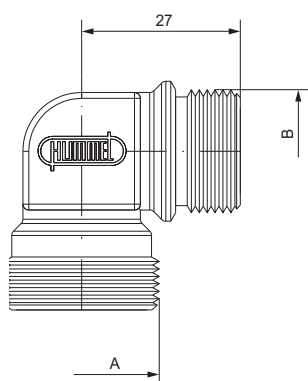
Корпус:	никелированная латунь
---------	-----------------------

Соединительные детали

Угловое соединение



- // для фитингов HUMMEL (MKV / SpeedFIX) и изделий по специальному запросу
- // никелированная латунь
- // евроконус-совместимый



Исполнение		Артикул
A	B	
G 1/2	G 3/4	2 253 3492 01
G 3/4	G 3/4	2 253 3490 01

Технические данные

Рабочая температура:	до 120 °C
Рабочее давление:	10 бар

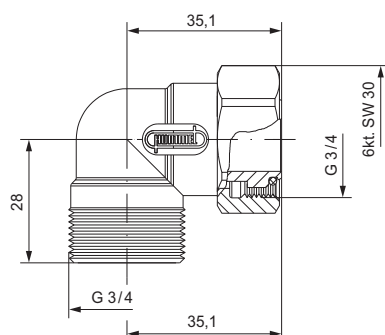
Материал

Корпус:	никелированная латунь
---------	-----------------------

Угловое соединение



- // для фитингов HUMMEL (MKV / SpeedFIX) и изделий по специальному запросу
- // никелированная латунь
- // евроконус-совместимый



Исполнение	Артикул
G 3/4 x G 3/4	2 552 1234 01

Технические данные

Рабочая температура:	до 120 °C
Рабочее давление:	10 бар

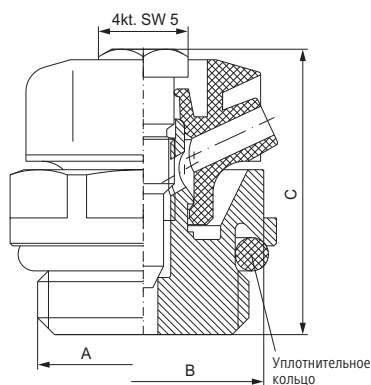
Материал

Корпус / Накидн. гайка:	никелированная латунь
Уплотнение:	EPDM

Воздухоспускной клапан



- // привод в действие ключом 5 мм
- // вращаемый пластиковый колпачёк
- // переходник для вентшланга
- // знак изготовителя
- // уплотнение в форме кольца
- // никелированная латунь



Исполнение			
A	B	C	Артикул
G 3/8	SW 19	22,5	2 532 3800 01
G 1/2	SW 22	20	2 537 1200 01

Технические данные

Рабочая температура:	до 130 °C
Рабочее давление:	10 бар

Материал

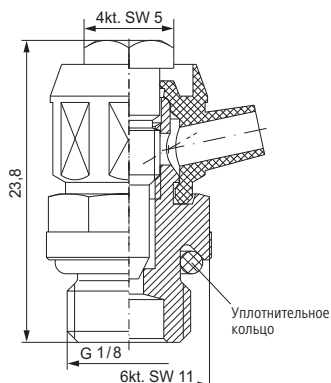
Корпус / Шпindelъ:	никелированная латунь
Уплотнение:	EPDM
Колпачек:	PA

Другие модели: см. стр. 42

Воздухоспускной клапан



- // привод в действие ключом 5 мм
- // вращаемый пластиковый колпачёк
- // знак изготовителя
- // уплотнение в форме кольца
- // никелированная латунь



Исполнение		Артикул
G 1/8		2 535 1800 01

Технические данные

Рабочая температура:	до 130 °C
Рабочее давление:	10 бар

Материал

Корпус / Шпindelъ:	никелированная латунь
Уплотнение:	EPDM
Колпачек:	PA

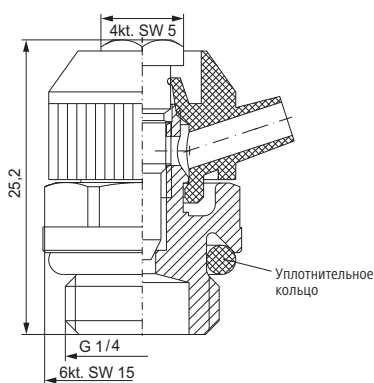
Подходящий шланг: артикул 2 405 0401 19, стр. 73
 Подходящий ключ: артикул 2 400 0500 05, стр. 72

Воздухоотводчики / устройства слива

Воздухоспускной клапан



- // привод в действие ключом 5 мм
- // вращаемый пластиковый колпачёк
- // знак изготовителя
- // уплотнение в форме кольца
- // никелированная латунь



Исполнение	Артикул
G 1/4	2 531 1400 01

Технические данные

Рабочая температура:	до 130 °C
Рабочее давление:	10 бар

Материал

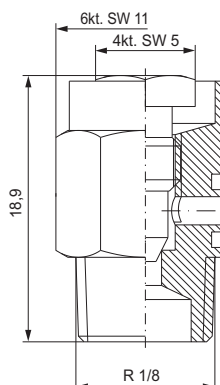
Корпус / Шпindelь:	никелированная латунь
Уплотнение:	EPDM
Колпачек:	РА

Подходящий шланг: артикул 2 405 0400 19, стр. 73
Подходящий ключ: артикул 2 400 0500 05, стр. 72

Воздухоспускной клапан



- // привод в действие ключом 5 мм
- // коническая резьба 1/8 согласно DIN 2999
- // никелированная латунь



Исполнение	Артикул
R 1/8	2 105 1800 01

Технические данные

Рабочая температура:	до 130 °C
Рабочее давление:	10 бар

Материал

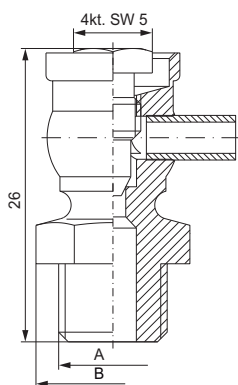
Корпус / Шпindelь:	никелированная латунь
--------------------	-----------------------

Подходящий шланг: артикул 2 405 0401 19, стр. 73
Подходящий ключ: артикул 2 400 0500 05, стр. 72

Воздухоспускной клапан



- // привод в действие ключом 5 мм
- // с рифленой резьбой
- // никелированная латунь



Исполнение		Артикул
A	B	
G 1/8	SW 12	2 110 1800 01
G 1/4	SW 15	2 110 1400 01
G 3/8	SW 17	2 110 3801 01

Технические данные

Рабочая температура:	до 130 °C
Рабочее давление:	10 бар

Материал

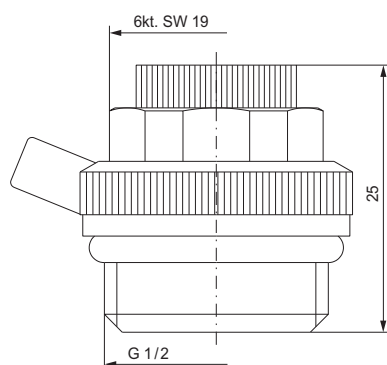
Корпус:	никелированная латунь
---------	-----------------------

Подходящий шланг: артикул 2 405 0400 19, стр. 73
 Подходящий ключ: артикул 2 400 0500 05, стр. 72

Автоматический воздухоспускной клапан



- // автоматическое удаление воздуха
- // с набухающими шайбами
- // уплотнение в форме кольца круглого сечения
- // аксиально вращаемый
- // никелированная латунь



Исполнение	Артикул
G 1/2	2 520 1200 01

Технические данные

Рабочая температура:	до 115 °C
Рабочее давление:	8,5 бар

Материал

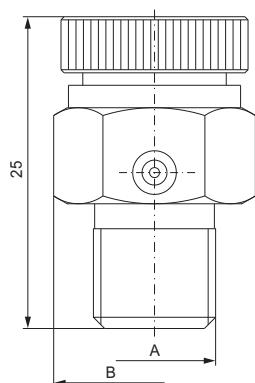
Корпус / Шпindelъ:	никелированная латунь
Уплотнение:	EPDM
Пластиковое кольцо:	PA

Воздухоотводчики / устройства слива

Автоматический воздухопускной клапан



- // автоматическое удаление воздуха
- // с набухающими шайбами
- // с рифленой резьбой
- // никелированная латунь



Исполнение		Артикул
A	B	
G 1/8	SW 14	2 120 1800 01
G 1/4	SW 15	2 120 1400 01
G 3/8	SW 17	2 120 3800 01

Технические данные

Рабочая температура:	до 115 °C
Рабочее давление:	8,5 бар

Материал

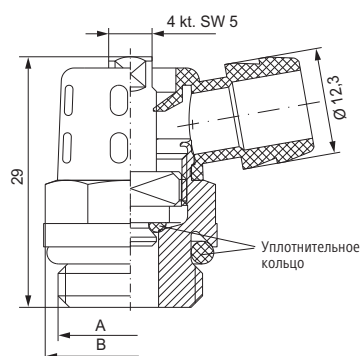
Корпус / Шпindelь:	никелированная латунь
--------------------	-----------------------

Подходящий шланг: артикул 2 405 0400 19, стр. 73
 Подходящий ключ: артикул 2 400 0500 05, стр. 72

Спускной вентиль



- // с аксиально-поворотным выпуском воды
- // привод в действие ключом 5 мм
- // знак изготовителя
- // уплотнение в форме кольца круглого сечения
- // никелированная латунь



Исполнение		Артикул
A	B	
G 3/8	SW 17	2 540 3800 01
G 1/2	SW 19	2 531 1200 01

Технические данные

Рабочая температура:	до 130 °C
Рабочее давление:	10 бар

Материал

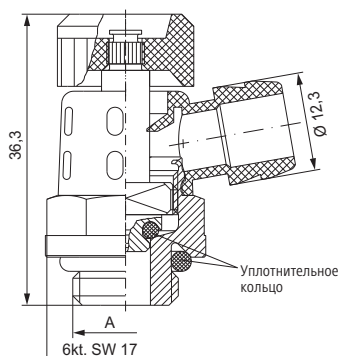
Корпус / Шпindelь:	никелированная латунь
Уплотнение:	EPDM
Пластиковый колпачек:	PA

Подходящий шланг: артикул 2 405 0401 19, стр. 73
 Подходящий ключ: артикул 2 400 0500 05, стр. 72

Спускной вентиль



- // с аксиально-поворотным выпуском воды
- // привод в действие маховиком
- // знак изготовителя
- // уплотнение в форме кольца круглого сечения
- // никелированная латунь



Исполнение	Артикул
A	
G 1/4	2 540 1400 01
G 3/8	2 540 3801 01

Технические данные

Рабочая температура:	до 130 °C
Рабочее давление:	10 бар

Материал

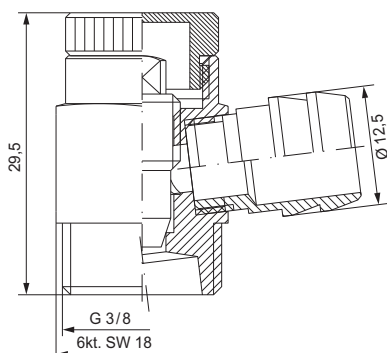
Корпус / Шпindelь:	никелированная латунь
Уплотнение:	EPDM
Пластиковое кольцо:	PA

Подходящий шланг: артикул 2 405 0401 19, стр. 73

Спускной вентиль



- // с запорным колпачком и скрытым штоком
- // привод в действие ключом 5 мм
- // никелированная латунь
- // с рифленной резьбой



Исполнение	Артикул
G 3/8	2 421 3800 01

Технические данные

Рабочая температура:	до 130 °C
Рабочее давление:	10 бар

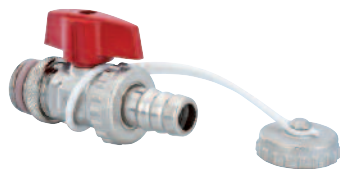
Материал

Корпус / Шпindelь:	никелированная латунь
--------------------	-----------------------

Подходящий шланг: артикул 2 405 0401 19, стр. 73
 Подходящий ключ: артикул 2 400 0500 05, стр. 72

Воздухоотводчики / устройства слива

FE-шаровый



- // с наконечником для шланга, запорным колпачком, петель и встречной накаткой
- // PTFE-самоуплотнение
- // никелированная латунь

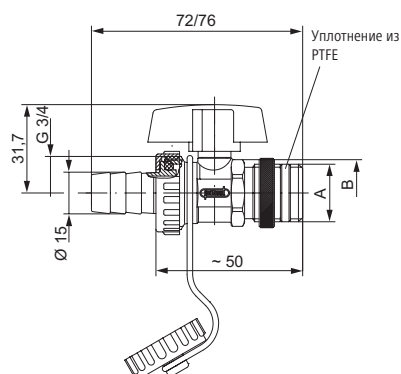
Исполнение		Артикул
A	B	
G 3/8	SW 21,5	2 947 3800 01
G 1/2	SW 21,5	2 948 1200 01
G 3/4	SW 27	2 947 3400 01

Технические данные

Рабочая температура:	до 90 °C
Рабочее давление:	10 бар

Материал

Корпус / Накидн. гайка:	никелированная латунь
Уплотнение:	EPDM / PTFE / тефлон
Ручка:	литье цинкового сплава
Крепежная насадка:	PE

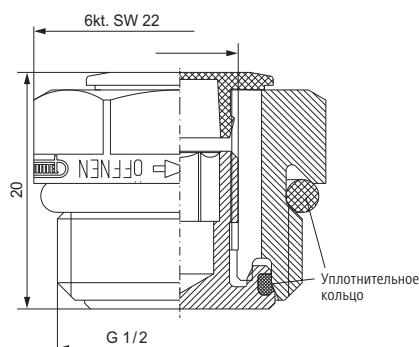


Воздухоотводчики / устройства слива

Пробка для заполнения и слива



- // с пластмассовым защитным колпачком
- // знак изготовителя
- // никелированная латунь
- // уплотнение в форме кольца



Исполнение	Артикул
G 1/2	2 580 1201 01

Технические данные

Рабочая температура:	до 90 °C
Рабочее давление:	10 бар

Материал

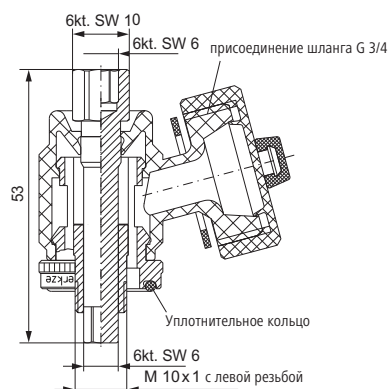
Корпус:	никелированная латунь
Уплотнение:	EPDM
Защитный колпачок:	PA

Подходящее устройство заполнения и слива: артикул № 2 584 1001 00, см. стр. 56

Устройство заполнения и слива



- // с аксиально-вращаемым подключением шланга G 3/4
- // привод в действие ключом SW 6 или SW 10
- // знак изготовителя
- // уплотнение в форме кольца круглого сечения
- // полированная латунь



Исполнение	Артикул
G 3/4 x G 1/2	2 584 1001 00

Технические данные

Рабочая температура:	до 90 °C
Рабочее давление:	10 бар

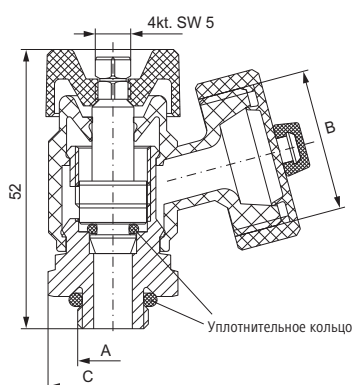
Материал

Корпус / колпачок:	PA
Уплотнение:	EPDM
Шпindelь:	полированная латунь
Крепежная насадка:	PE

Подходящий наконечник для шланга: артикул № 2 730 3412 03, см. стр. 78
Подходит к пробке для заполнения и слива HUMMEL 2 580 1201 01, см. стр. 56

Воздухоотводчики/устройства слива

Сливной SFE-кран



- // для промывки, заполнения и слива системы отопления
- // привод вручную или ключом SW 5
- // аксиально- вращаемое подключение шланга
- // знак изготовителя
- // уплотнение в форме кольца круглого сечения
- // полированная латунь

Исполнение A	B	C	Артикул
G 1/4	G 3/4	SW 22	2 700 1400 00
G 3/8	G 3/4	SW 22	2 700 3800 00
G 1/2	G 3/4	SW 24	2 700 1200 00
G 1/4	G 1/2	SW 22	2 702 1412 00
G 1/2	G 1/2	SW 22	2 702 1212 00

Технические данные

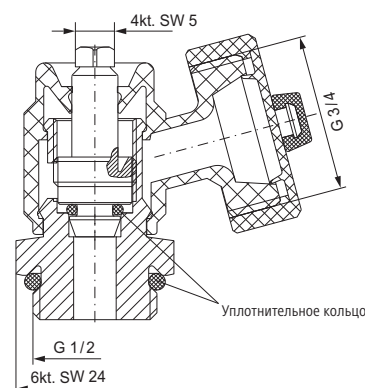
Рабочая температура:	до 90 °C
Рабочее давление:	10 бар

Материал

Корпус / колпачок:	PA
Уплотнение:	EPDM
Шпindelь:	полированная латунь
Крепежная насадка:	PE

Подходящий наконечник (для арт. 2 700 1400 00, 2 700 3800 00, 2 700 1200 00): артикул № 2 730 3412 03, см. стр. 78
Подходящий ключ: артикул № 2 400 0500 05, см. стр. 72

Сливной SFE-кран



- // для промывки, заполнения и слива системы отопления
- // привод в действие ключом 5 мм
- // аксиально- вращаемое подключение шланга G 3/4
- // знак изготовителя
- // уплотнение в форме кольца круглого сечения
- // полированная латунь

Исполнение	Артикул
G 1/2 x G 3/4	2 710 1200 00

Технические данные

Рабочая температура:	до 90 °C
Рабочее давление:	10 бар

Материал

Корпус / колпачок:	PA
Уплотнение:	EPDM
Шпindelь:	полированная латунь
Крепежная насадка:	PE

Подходящий наконечник: артикул № 2 730 3412 03, см. стр. 78
Подходящий ключ: артикул № 2 400 0500 05, см. стр. 72

Переходник



- // с уплотнением в форме кольца круглого сечения на наружной резьбе
- // никелированная латунь

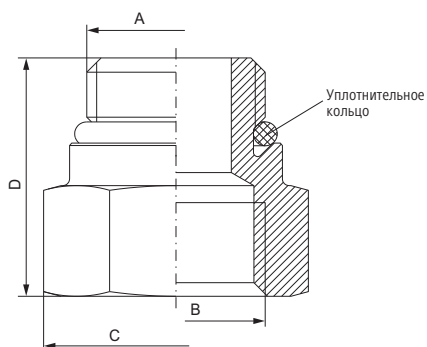
Исполнение				Артикул
A	B	C	D	
G 1/2	G 1/2	SW 27	28	2 550 1212 01
G 1/2	G 3/4	SW 30	31	2 550 1234 01
G 3/4	G 1	SW 36	28,5	2 550 3410 01

Технические данные

Рабочая температура:	до 120 °C
Рабочее давление:	10 бар

Материал

Корпус / Шпindelь:	никелированная латунь
Уплотнение:	EPDM
Колпачек:	PA



Редуктор



- // редуктор с плоским уплотнением из EPDM
- // никелированная латунь

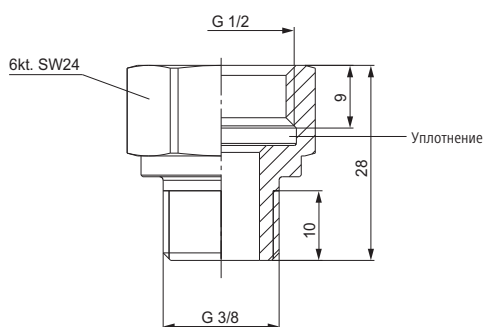
Исполнение		Артикул
A	B	
G 1/2	G 3/8	2 549 1238 01

Технические данные

Рабочая температура:	до 120 °C
Рабочее давление:	10 бар

Материал

Корпус:	никелированная латунь
Уплотнение:	EPDM

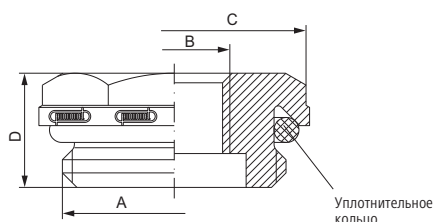


Заглушки / редукторы

Соединительная пробка (муфта)



- // с уплотнением в форме кольца круглого сечения на наружной резьбе
- // никелированная латунь



Исполнение				Артикул
A	B	C	D	
G 1/4	G 1/8	SW 22	13,5	2 550 1418 01
G 1/2	G 3/8	SW 22	13	2 550 1238 99
G 3/4	G 1/2	SW 27	14,5	2 550 3412 01
G 1	G 3/8	SW 32	18	2 550 1038 01
G 1	G 1/2	SW 32	18	2 550 1012 01
G 1	G 3/4	SW 32	18	2 550 1034 01
G 1 1/2	G 1/2 правая			2 550 4012 01
G 1 1/2	G 1/2 левая			2 550 4112 01

Технические данные

Рабочая температура: до 120 °C
 Рабочее давление: 10 бар

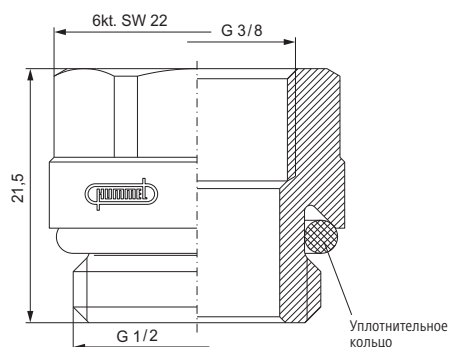
Материал

Корпус: никелированная латунь
 Уплотнение: EPDM

Соединительная пробка (муфта), усиленная



- // усиленное исполнение
- // со смещенной резьбой
- // уплотнение в форме кольца круглого сечения на наружной резьбе
- // никелированная латунь



Исполнение		Артикул
G 1/2	G 3/8	

Технические данные

Рабочая температура: до 120 °C
 Рабочее давление: 10 бар

Материал

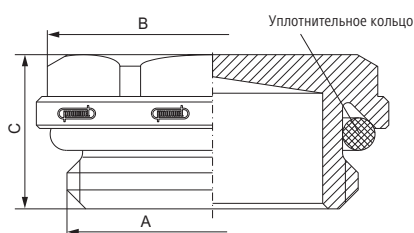
Корпус: никелированная латунь
 Уплотнение: EPDM

Заглушки / редукторы

Запорная пробка



- // уплотнение O-Ring
- // латунь никелир./полир.*
- // спец исполнения, напр. медное литье полированное, для использования в сантехнике, по запросу



Исполнение			
A	B	C	Артикул
G 1/8	SW 10	11	2 500 1800 01
G 1/4	SW 17	13	2 500 1400 01
G 3/8	SW 19	13,5	2 500 3800 01
G 1/2	SW 22	12,8	2 506 1200 01
G 3/4	SW 27	14	2 500 3400 01
G 1	SW 32	18	2 500 1000 01
G 1/2*	SW 22	12,8	2 506 1200 00

Технические данные

Рабочая температура:	до 130 °C
Рабочее давление:	10 бар

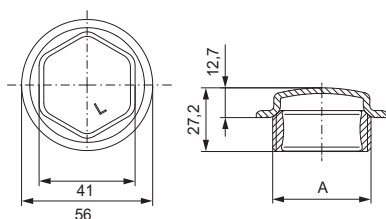
Материал

Корпус:	латунь никелир./полир.
Уплотнение:	EPDM

Запорная пробка



- // для плоского уплотнения
- // плоское уплотнение
- // сталь



Исполнение	
A	Артикул
G 1 1/4 левая резьба	2 300 5400 03
G 1 1/4 правая резьба	2 301 5400 03

Технические данные

Рабочая температура:	до 90 °C
Рабочее давление:	10 бар

Материал

Корпус:	сталь
---------	-------

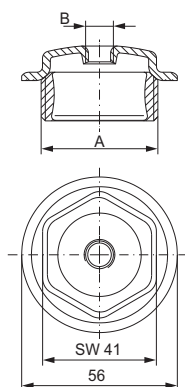
Подходящее уплотнение: артикул № 2 402 0000 04, см. стр. 62

Заглушки/редукторы

Соединительная пробка (муфта) отопительного прибора



- // для плоского уплотнения
- // плоское уплотнение
- // сталь



Исполнение		Артикул
G 1 1/4 левая	G 3/8	2 350 5438 03
G 1 1/4 правая	G 3/8	2 351 5438 03
G 1 1/4 левая	G 1/2	2 350 5412 03
G 1 1/4 правая	G 1/2	2 351 5412 03
G 1 1/4 левая	G 3/4	2 350 5434 03
G 1 1/4 правая	G 3/4	2 351 5434 03
G 1 1/4 левая	G 1	2 350 5410 03*
G 1 1/4 правая	G 1	2 351 5410 03*

Технические данные

Рабочая температура: до 90 °C
 Рабочее давление: 10 бар

Материал

Корпус: сталь

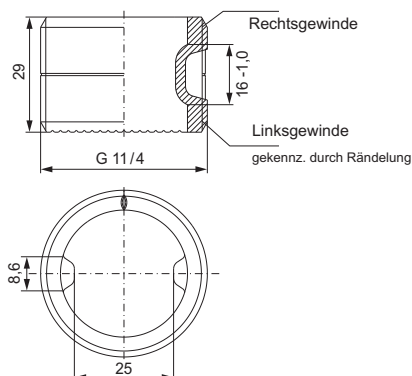
Подходящие плоские уплотнения: арт. 2 402 0000 04, см. стр.

* вывод из ассортимента

Ниппель радиаторный



- // правая или левая резьба
- // сталь

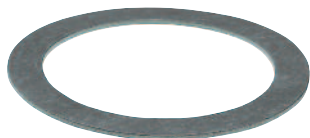


Исполнение	Артикул
A	
G 1 1/4	2 360 5400 03

Материал

Корпус: сталь

Плоское уплотнение



- // материал: теснит BA50
- // графитовое покрытие с обеих сторон
- // уплотнение для стальных пробок HUMMEL

Исполнение	Артикул
55 x 42 x 1 мм	2 402 0000 04

DESIGNTECHNIK

Designtechnik Наборы
Designtechnik Аксессуары

▶ 65

▶ 68



Цвета и покрытия

Арматура серии Designtechnik отличается эстетичным внешним видом и цветом. Благородные покрытия делают арматуру элементом дизайна. Серии Designtechnik отличается эстетичным внешним видом и разнообразием цветом. Благородные покрытия делают арматуру элементом дизайна. На выбор предлагаются белые (RAL 9016), металлизированные, матовые и глянцевые покрытия. Изготовление в других цветах по запросу.

блестящий хром, № 02

белый (RAL 9016), № 90



матовый хром МС, № 60

матовый никель МС, № 80



Designtechnik Наборы
Набор 1, угловой


Покрытие: блестящий хром

- // узел с термодатчиком
- // подача со стороны термодатчика
- // соединительные nipples G 1/2 x G 3/4
- // конусные вставки
- // термоголовка M 30 x 1,5
- // декоративные розетки, 50 мм между осями
- // термодатчик может быть установлен на обратной линии (по запросу)
- // евроконус-совместимый

Исполнение	Артикул
блестящий хром	2 810 0301 02
матовый хром MC	2 810 0301 60
матовый никель NC	2 810 0301 80
белый	2 810 0301 90

Технические данные

Рабочая температура:	до 120 °C
Рабочее давление:	10 бар
макс. t чувствительного элемента:	до 50 °C

Материал

Корпус / Накидн. гайка:	латунь с покрытием
Уплотнение:	EPDM / тефлон
Ниппель:	полированная латунь
Конусные вставки:	PA
Термоголовка:	ABS / PA-латунь с покрытием
Розетка:	ABS

Набор 2, прямой


Покрытие: матовый никель NC

- // узел с термодатчиком
- // подача со стороны термодатчика
- // соединительные nipples G 1/2 x G 3/4
- // конусные вставки
- // термоголовка M 30 x 1,5
- // декоративные розетки, 50 мм между осями
- // термодатчик может быть установлен на обратной линии (по запросу)
- // евроконус-совместимый

Исполнение	Артикул
блестящий хром	2 810 0302 02
матовый хром MC	2 810 0302 60
матовый никель NC	2 810 0302 80
белый	2 810 0302 90

Технические данные

Рабочая температура:	до 120 °C
Рабочее давление:	10 бар
макс. t чувствительного элемента:	до 50 °C

Материал

Корпус / Накидн. гайка:	латунь с покрытием
Уплотнение:	EPDM / тефлон
Ниппель:	полированная латунь
Конусные вставки:	PA
Термоголовка:	ABS / PA-латунь с покрытием
Розетка:	ABS

Набор 3, угловой



Покрытие: матовый хром MC

- // узел с термоклапаном
- // запорный обратный вентиль
- // соединительные ниппели G 1/2 x G 3/4
- // конусные вставки
- // термоголовка M 30 x 1,5
- // декоративная розетка
- // евроконус-совместимый

Исполнение	Артикул
блестящий хром	2 810 0303 02
матовый хром MC	2 810 0303 60
матовый никель NC	2 810 0303 80
белый	2 810 0303 90

Технические данные

Рабочая температура:	до 120 °C
Рабочее давление:	10 бар
макс. t чувствительного элемента:	до 50 °C

Материал

Корпус / Накидн. гайка:	латунь с покрытием
Уплотнение:	EPDM / тефлон
Ниппель:	полированная латунь
Конусные вставки:	PA
Термоголовка:	ABS / PA-латунь с покрытием
Розетка:	ABS

Набор 4, прямой



Покрытие: матовый хром MC

- // узел с термоклапаном
- // запорный вентиль прямой
- // соединительные ниппели G 1/2 x G 3/4
- // конусные вставки
- // термоголовка M 30 x 1,5
- // декоративная розетка
- // евроконус-совместимый

Исполнение	Артикул
блестящий хром	2 810 0304 02
матовый хром MC	2 810 0304 60
матовый никель NC	2 810 0304 80
белый	2 810 0304 90

Технические данные

Рабочая температура:	до 120 °C
Рабочее давление:	10 бар
макс. t чувствительного элемента:	до 50 °C

Материал

Корпус / Накидн. гайка:	латунь с покрытием
Уплотнение:	EPDM / тефлон
Ниппель:	полированная латунь
Конусные вставки:	PA
Термоголовка:	ABS / PA-латунь с покрытием
Розетка:	ABS

Designtechnik Наборы
Набор 5 для левого подключения


Покрытие: блестящий хром

- // термостатический вентиль трехосевой левый
- // запорный обратный вентиль
- // соединительные ниппели G 1/2 x G 3/4
- // конусные вставки
- // термоголовка M 30 x 1,5
- // декоративная розетка
- // евроконус-совместимый

Исполнение	Артикул
блестящий хром	2 810 0305 02
матовый хром MC	2 810 0305 60
матовый никель NC	2 810 0305 80
белый	2 810 0305 90

Технические данные

Рабочая температура:	до 120 °C
Рабочее давление:	10 бар
макс. t чувствительного элемента:	до 50 °C

Материал

Корпус / Накидн. гайка:	латунь с покрытием
Уплотнение:	EPDM / тефлон
Ниппель:	полированная латунь
Конусные вставки:	РА
Термоголовка:	ABS / PA-латунь с покрытием
Розетка:	ABS

Набор 6 для правого подключения


Покрытие: белый

- // термостатический вентиль трехосевой правый
- // запорный обратный вентиль
- // соединительные ниппели G 1/2 x G 3/4
- // конусные вставки
- // термоголовка M 30 x 1,5
- // декоративная розетка
- // евроконус-совместимый

Исполнение	Артикул
блестящий хром	2 810 0306 02
матовый хром MC	2 810 0306 60
матовый никель NC	2 810 0306 80
белый	2 810 0306 90

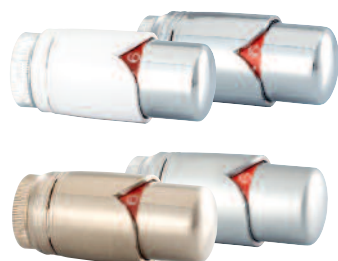
Технические данные

Рабочая температура:	до 120 °C
Рабочее давление:	10 бар
макс. t чувствительного элемента:	до 50 °C

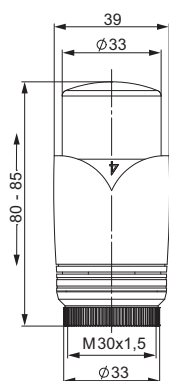
Материал

Корпус / Накидн. гайка:	латунь с покрытием
Уплотнение:	EPDM / тефлон
Ниппель:	полированная латунь
Конусные вставки:	РА
Термоголовка:	ABS / PA-латунь с покрытием
Розетка:	ABS

Термостатические головки M 30 x 1,5 мм



- // резьба M 30 x 1,5
- // жидкостный датчик
- // ограничение температуры
- // матовый никель



Исполнение	Артикул
блестящий хром	2 907 3015 02
матовый хром MC	2 907 3015 60
матовый никель NC	2 907 3015 80
белый	2 907 3015 90

Технические данные

диапазон регулирования:	8 – 30 °C
диапазон настроек:	1 – 6
защита от замерзания:	да
значение Z:	20 °C
гистерезис:	0.20 K
влияние температуры воды:	0.3 K
влияние колебаний давления:	0.3 K
время закрытия:	≈ 18 мин
макс. t чувствительного элемента:	50 °C

Материал

Термоголовка:	ABS / PA
Накидн. гайка:	латунь с покрытием

Воздухоотводчики и заглушки



- // А: воздухоотводчик и заглушка Designtechnik G 1/2, с монт. колпачками и настроечным штифтом
- // В: воздухоотводчик Designtechnik G 1/2, с монт. колпачком и штифтом
- // С: заглушка Designtechnik G 1/2, с монт. колпачком

Исполнение	Артикул
A	2 400 0001 ##
B	2 432 1200 ##
C	2 400 1200 ##

Технические данные

Рабочая температура:	до 120 °C
Рабочее давление:	10 бар

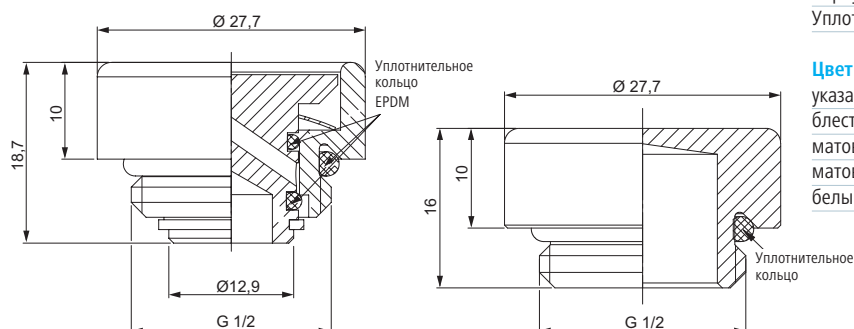
Материал

Корпус:	латунь с покрытием
Уплотнение:	EPDM

Цвет

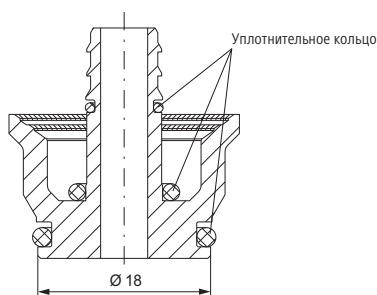
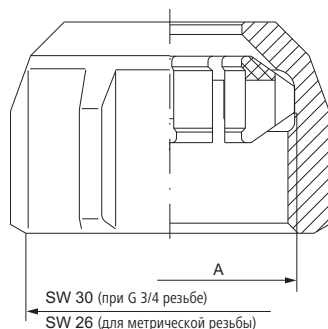
указан всегда вместо обозначения (##)

блестящий хром:	02
матовый хром MC:	60
матовый никель NC:	80
белый:	90



Designtechnik Аксессуары
Зажимные фитинги MKV-K


- // для полимерных и многослойных труб
- // с запатентованным обжимным кольцом из пластика
- // с опорными втулками
- // с накидными гайками G 3/4
- // латунь
- // усилие затяжки 40 Нм
- // евроконус-совместимый
- // В практическом комплекте из 2 шт.



Исполнение	Артикул
16 x 2	2 862 1602 ##
17 x 2	2 862 1702 ##

Технические данные

Рабочая температура:	до 120 °C
Рабочее давление:	10 бар

Материал

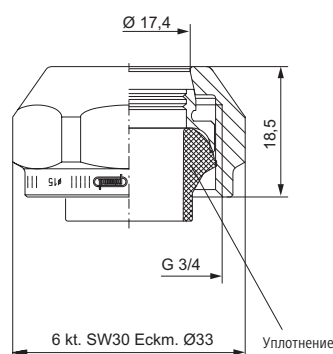
Накидн. гайка:	никелированная латунь
Опорная втулка:	полированная латунь
Зажимное кольцо:	РА
Уплотнение:	EPDM

Цвет

указан всегда вместо обозначения (##)	
блестящий хром:	02
матовый хром МС:	60
матовый никель NC:	80
белый:	90

Зажимные фитинги


- // для труб из меди, нержавеющей стали с толщиной стенки ≥ 1 мм по DIN EN 1057, DIN EN 10305-2 и DIN EN 10312
- // уплотнение из EPDM
- // с накидными гайками G 3/4
- // латунь
- // усилие затяжки 40 Нм
- // евроконус-совместимый
- // В практическом комплекте из 2 шт.



Исполнение	Артикул
15 мм	2 855 0004 ##

Технические данные

Рабочая температура:	до 120 °C
Рабочее давление:	10 бар

Материал

Зажимное кольцо:	полированная латунь
Накидн. гайка:	латунь с покрытием
Уплотнение:	EPDM / тефлон

Цвет

указан всегда вместо обозначения (##)	
блестящий хром:	02
матовый хром МС:	60
матовый никель NC:	80
белый:	90

Декоративные розетки

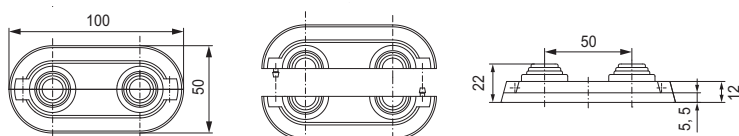


- // возможность среза под диаметры 12/15/18/20 мм
- // аксиальное расстояние 50 мм
- // пластик

Исполнение	Артикул
пластик	2 612 5000 ##

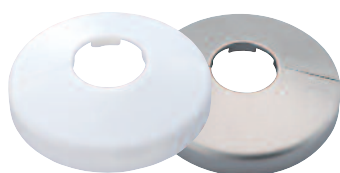
Материал	
Корпус:	ABS

Цвет	
указан всегда вместо обозначения (##)	
блестящий хром:	02
матовый хром МС:	60
матовый никель НС:	80
белый:	90



Другие розетки: стр. 73-75

Декоративные розетки

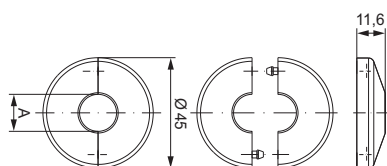


- // пластик

Исполнение	Артикул
15 мм	2 613 5000 ##
16 мм (только белые и блест. хром)	2 613 5001 ##

Материал	
Корпус:	ABS

Цвет	
указан всегда вместо обозначения (##)	
блестящий хром:	02
матовый хром МС:	60
матовый никель НС:	80
белый:	90



Другие розетки: стр. 73-75

АКСЕССУАРЫ, ЗАПАСНЫЕ ЧАСТИ, ИНСТРУМЕНТ

Ключики

▶ 72

Шланги сброса воздуха и воды

▶ 73

Декоративные розетки

▶ 73

Конусные вставки

▶ 75

Ниппели

▶ 76

Инструмент

▶ 77

Уплотнения

▶ 78

Штуцеры

▶ 78

Колпачки

▶ 79

Запасные части

▶ 80

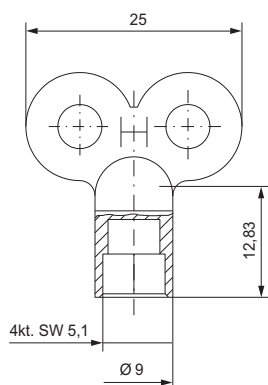


Ключики

Ключ для удаления воздуха



- // четырехгранник 5 мм
- // металлический
- // знак изготовителя



Исполнение	Артикул
стандарт	2 400 0500 05
позолота	2 400 0600 05
хром	2 400 0700 05

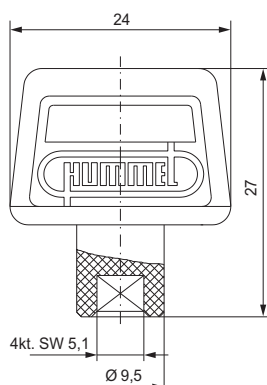
Материал

Корпус: Литые цинкового сплава

Ключ для удаления воздуха



- // четырехгранник 5 мм
- // знак изготовителя
- // пластиковый
- // другие цвета и лого по запросу



Исполнение	Артикул
синий, лого HUMMEL	2 410 0500 11

Материал

Корпус: PA

Шланги/ декоративные розетки

Шланги сброса воздуха и воды



- // для вентиля для удаления воздуха и слива с переходником для шланга
- // стандартная длина мин. 1 м

Исполнение	Артикул
6 x 1 мм (удаление воздуха)	2 405 0400 19
14 x 2 мм (слив)	2 405 0401 19

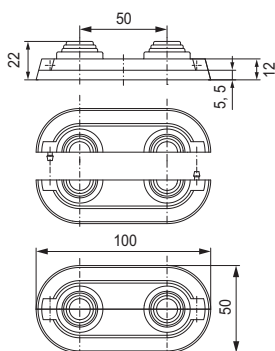
Материал
шланга: PVC

Двойные розетки



- // для узлов подключения
- // возможность нарезки для различных диаметров тру
- // расстояние между осями 50 мм
- // Другие цвета по запросу
- // из пластика

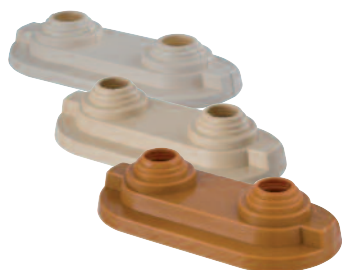
Исполнение	Артикул
12/15/18/20 мм белый	2 612 5000 11
14/16/17/20 мм белый	2 612 5001 11
блестящий хром	2 612 5000 02
матовый никель (NC)	2 612 5000 60
матовый хром (MC)	2 612 5000 80
12/15/18/20 мм RAL 9005 черный	2 612 5090 05
12/15/18/20 мм RAL 7016 антрацит	2 612 5070 16



Материал
Корпус: ABS

Декоративные розетки

Двойная розетка, тонированная «под дерево»

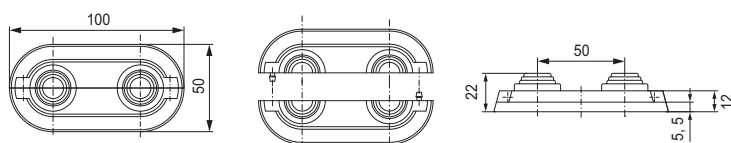


- // для узлов подключения
- // из пластика различных тонов
- // возможность среза для различных диаметров труб 12, 15, 18, 20 мм
- // расстояние между осями 50 мм

Исполнение	Артикул
цвет слоновая кость RAL 1015 (клен, береза)	2 612 5000 03
цвет бежевый RAL 1001 (бук)	2 612 5000 04
цвет коричневый (охра) RAL 8001 (грецкий орех)	2 612 5000 05

Материал

Корпус: ABS



Универсальная розетка-крышка «четверная»

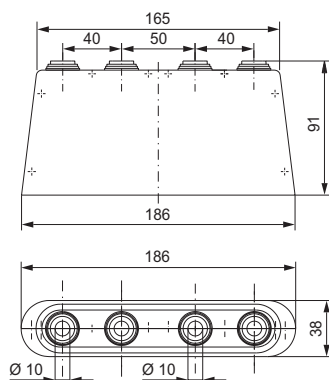


- // для 4-ного трубного подключения
- // белый пластик
- // возможность среза для различных диаметров труб
- // расстояние между осями 40–50–40 мм

Исполнение Ø трубы	Артикул
12 – 20 мм	2 612 4050 11

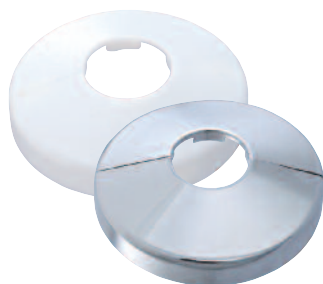
Материал

Корпус: ABS

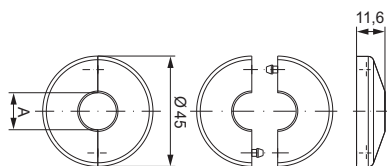


Декоративные розетки / конусные вставки

Розетка-крышка



- // для одиночных соединений
- // пластик
- // Другие размеры и цвета – по запросу



Исполнение A	Farbe	Artikelnummer
15 мм	белый	2 613 5000 90
15 мм	блестящий хром	2 613 5000 02
15 мм	слоновая кость RAL 1015 (к цветам клен, береза)	2 613 5000 03
15 мм	беж RAL 1001 (подходит к цвету бук)	2 613 5000 04
15 мм	коричневый RAL 8001 (подходит к цвету орех, венге)	2 613 5000 05
15 мм	матовый хром	2 613 5000 60
15 мм	матовый никель	2 613 5000 80
16 мм	белый	2 613 5001 90
16 мм	блестящий хром	2 613 5001 02

Материал

Корпус: ABS

Конусные вставки

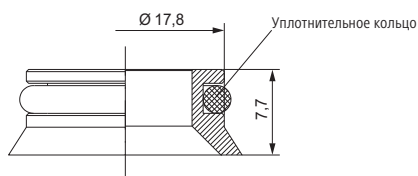


- // для арматуры HUMMEL серий Basis, BasisPLUS, Designtechник с плоским уплотнением
- // евроконус-совместимый

Исполнение	Артикул
100 конусные вставки	2 855 3401 00

Материал

Корпус: PA
Уплотнение: EPDM



Ниппели

Переходной ниппель

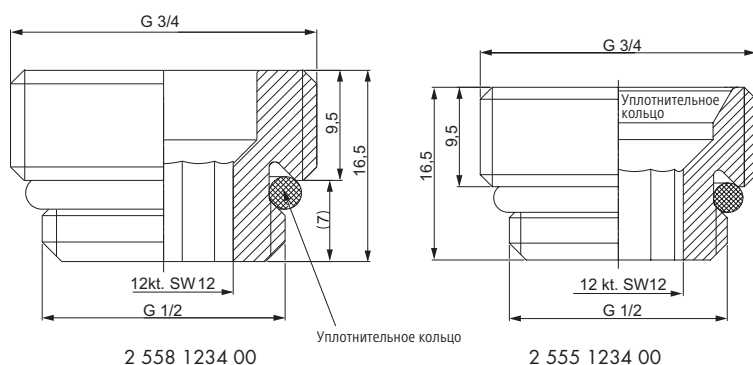


- // только для арматуры HUMMEL
- // с уплотнением в виде кольца
- // полированная латунь

Исполнение	Артикул
G 1/2 x G 3/4 плоский	2 558 1234 00
G 1/2 x G 3/4 под евроконус	2 555 1234 00

Материал

Корпус: полированная латунь
Уплотнение: EPDM



Переходной ниппель

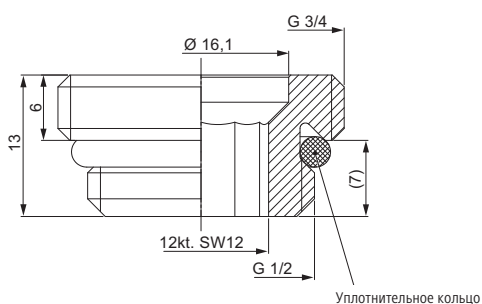


- // только для HUMMEL Design-technik
- // с уплотнением в виде кольца
- // никелированная латунь

Исполнение	Артикул
G 1/2 x G 3/4	2 558 1234 01

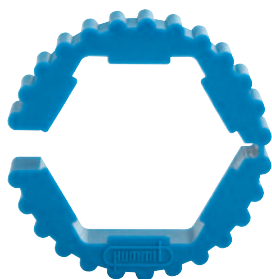
Материал

Корпус: никелированная латунь
Уплотнение: EPDM



Инструмент

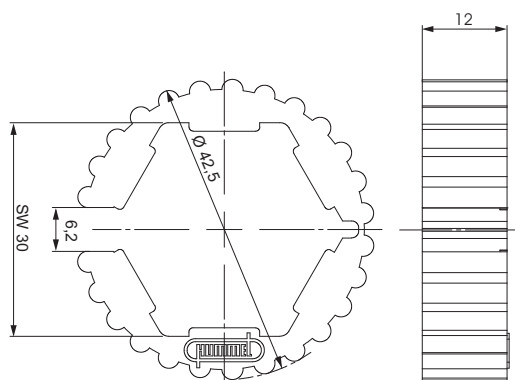
Монтажное кольцо



- // монтажное кольцо для накидных гаек SW 30 для обжима, демонтажа, затягивания
- // защищает поверхности от повреждений

Исполнение	Артикул
	2 900 0380 03

Материал	
Корпус:	РА



Монтажный ключ



- // с ограничением на усилие затяжки 40 Нм
- // стальное исполнение с эргономичной ручкой с грифом из пластика

Исполнение	Артикул
SW 30	2 900 0302 03
SW 26	2 900 0303 03

Материал	
Корпус:	ABS

Уплотнения



// для наконечника шланга G 3/4
FE-крана

Исполнение	Артикул
	2 947 0002 11

Технические данные

Рабочая температура:	до 90 °C
Рабочее давление:	10 бар

Материал

Уплотнение:	EPDM
-------------	------

Наконечник для шланга (штуцер)

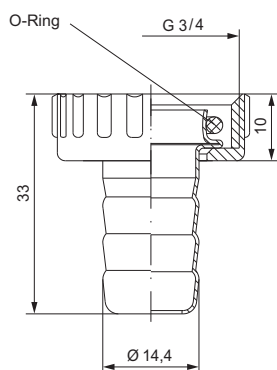


// для SFE-крана HUMMEL
// уплотнение в форме кольца
круглого сечения
// из металла
// для шланга размером 1/2

Исполнение	Артикул
G 3/4	2 730 3412 03

Материал

Втулка / Накидн. гайка:	полированная латунь
Уплотнение:	EPDM



Колпачок

Колпачок



- // для FE-шаровых кранов HUMMEL
- // для шарового крана при отсутствии колпачка шланга
- // никелированная латунь

Исполнение	Артикул
G 3/4	2 947 0001 01

Материал	
Корпус:	никелированная латунь

Набор колпачков

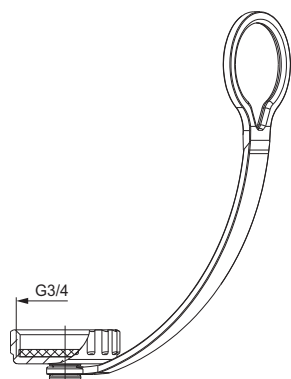


- // для шаровых кранов типов FE и SFE в исполнении из стали
- // никелированная латунь

Исполнение	Артикул
G 3/4	2 810 0279 13

Технические данные	
Рабочая температура:	до 90 °C
Рабочее давление:	10 бар

Материал	
Корпус:	никелированная латунь
Уплотнение:	EPDM
Halteschlaufe:	PA



запасные части



Уплотнения к арматуре:
 узел для 2-х трубных систем
 узел для 1-трубных систем
 узел с функцией слива
 перекрестный узел
 TBBlock

Арт. № DAD5-70B004



O-Ring уплотнения под евроконус:
 к одиночным соединениям
 к эксцентрикам
 к Y-соединениям

Арт. № TAX3-7G1620



Защитные колпачки к термовентильям:
 М30 x 1,5 белые

Арт. № DAK1-1MB30A



Вентильные вставки:
 для стандартных термовентилей
 и серии Designtechnik

Арт. № DAT1-CVS13A

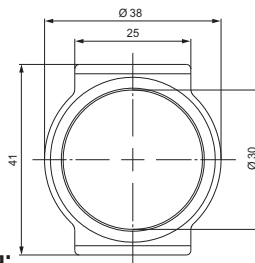


Вентильные вставки:
 Designtechnik
 Designtechnik на подачу/обратную линию

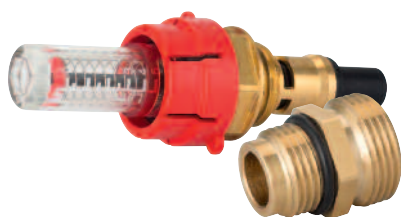
Арт. № DAT1-CVS12A
 Арт. № DAT1-CVS12B



**Вентильная вставка:
 с ниппелем**
 для коллекторов
 с таким срезом:



Арт. № DAT1-HKV200



**Расходомеры, включая:
 с ниппелем**

Арт. № DAT1-HKV100

Общие указания

Фитинги для водоснабжения имеют специальную отметку. Наши изделия для отопления предназначены для применения в зданиях и сооружениях вне зависимости от типа системы.

Для предотвращения повреждений и образования накипи состав воды в системе должен соответствовать директиве 2035 Союза Немецких Инженеров. Для этого необходимо принимать во внимание расчетную таблицу AGFW FW 510 для систем промышленного отопления и систем центрального отопления. Не допускается контакт EPDM - уплотнительных элементов с маслами, пластичными смазками или прочими смазочными средствами на минеральной масляной основе (напр.: нео-фермиты). При применении в системном теплоносителе специальных добавок принимайте во внимание рекомендации производителей на совместимость с EPDM – уплотнениями.

Резьбовые соединения HUMMEL производятся в соответствии с DIN EN ISO 228-1 если не указано иное. Возможны технические изменения в размерах и конструкции.

DIN EN 16313

Соединительная арматура HUMMEL соответствует требованиям нормы DIN EN 16313.

Зажимные фитинги HUMMEL также соответствуют эксплуатационным размерам нормы DIN EN 16313.

При совместном использовании зажимных фитингов HUMMEL с изделиями других производителей обратите внимание на их соответствие норме DIN EN 16313.

Монтажные указания

Инструкции по монтажу поставляются со всеми нашими изделиями, они выложены также на нашем сайте: www.hummel.com в разделе Technik-Center.

Мы всегда готовы предоставить Вам больше информации по Вашим персональным запросам.

DIN ISO 9001

HUMMEL AG предоставляет продукцию сертифицированного качества и предъявляет повышенные требования к качеству собственной продукции и продукции поставщиков. Для производства используются соответствующие нормам медные сплавы исключительно сертифицированных европейских производителей.

Указатель

Артикул №	Страница	EAN-код	Группа цен	Артикул №	Страница	EAN-код	Группа цен	Артикул №	Страница	EAN-код	Группа цен
2 105 1800 01	51	4033878204924	II	2 256 3435 01	28	4033878200193	I	2 400 0500 05	72	4033878100905	II
2 110 1400 01	52	4033878100028	II	2 256 8412 01	29	4033878200209	I	2 400 0600 05	72	4033878102510	II
2 110 1800 01	52	4033878100035	II	2 256 8413 01	29	4033878200216	I	2 400 0700 05	72	4033878102527	II
2 110 3801 01	52	4033878100042	II	2 256 8434 01	28	4033878200223	I	2 400 0800 02	43	4033878204337	II
2 120 1400 01	53	4033878100165	II	2 256 8435 01	28	4033878200230	I	2 400 0800 90	43	4033878204306	II
2 120 1800 01	53	4033878100172	II	2 257 0001 01	20	4033878200247	II	2 400 1000 02	43	4033878204344	II
2 120 3800 01	53	4033878100189	II	2 257 0002 01	14	4033878200254	I	2 400 1000 90	43	4033878204313	II
2 155 3434 01	17	4033878207024	I	2 257 0003 01	14	4033878200261	I	2 400 1200 02	68	4033878203927	DT
2 218 3435 01	25	4033878205440	I	2 257 0004 01	16	4033878200278	I	2 400 1200 60	68	4033878102565	DT
2 218 3436 01	25	4033878205433	I	2 257 0005 01	16	4033878200292	I	2 400 1200 80	68	4033878102572	DT
2 218 8435 01	25	4033878205464	I	2 257 0008 01	20	4033878200322	II	2 400 1200 90	68	4033878204375	DT
2 218 8436 01	25	4033878205457	I	2 257 0009 01	20	4033878200339	II	2 402 0000 04	62	4033878100936	II
2 219 3435 01	30	4033878205235	II	2 257 0010 01	16	4033878200346	I	2 405 0400 19	73	4033878100943	II
2 219 3435 02	30	4033878205327	II	2 257 0011 01	16	4033878200353	I	2 405 0401 19	73	4033878100950	II
2 219 3435 90	30	4033878205280	II	2 257 0021 01	26	4033878204825	I	2 410 0500 11	72	4033878100967	II
2 219 3436 01	30	4033878205242	II	2 257 0022 01	26	4033878102923	I	2 421 3800 01	54	4033878100974	II
2 219 3436 02	30	4033878205310	II	2 257 0023 01	15	4033878204634	I	2 432 1200 02	68	4033878203941	DT
2 219 3436 90	30	4033878205273	II	2 257 0024 01	15	4033878204641	I	2 432 1200 60	68	4033878102602	DT
2 219 8435 01	30	4033878205259	II	2 257 0026 01	15	4033878204849	I	2 432 1200 80	68	4033878102619	DT
2 219 8435 02	30	4033878205341	II	2 257 0027 01	15	4033878204856	I	2 432 1200 90	68	4033878204368	DT
2 219 8435 90	30	4033878205303	II	2 300 5400 03	60	4033878100684	II	2 500 1000 01	60	4033878101025	II
2 219 8436 01	30	4033878205266	II	2 301 5400 03	60	4033878100691	II	2 500 1400 01	60	4033878101032	II
2 219 8436 02	30	4033878205334	II	2 350 5410 03	61	4033878100745	II	2 500 1800 01	60	4033878101049	II
2 219 8436 90	30	4033878205297	II	2 350 5412 03	61	4033878100752	II	2 500 3400 01	60	4033878101056	II
2 248 3435 01	27	4033878102329	I	2 350 5434 03	61	4033878100783	II	2 500 3800 01	60	4033878101063	II
2 248 3436 01	27	4033878102336	I	2 350 5438 03	61	4033878100790	II	2 506 1200 00	60	4033878101070	II
2 248 8435 01	27	4033878102350	I	2 351 5410 03	61	4033878100806	II	2 506 1200 01	60	4033878101087	II
2 248 8436 01	27	4033878102367	I	2 351 5412 03	61	4033878100813	II	2 506 1201 02	42	4033878104569	II
2 249 3435 01	24	4033878102176	II	2 351 5434 03	61	4033878100844	II	2 506 1201 90	42	4033878104576	II
2 249 3435 02	24	4033878205365	II	2 351 5438 03	61	4033878100851	II	2 520 1200 01	52	4033878101179	II
2 249 3435 90	24	4033878205402	II	2 353 1234 01	12	4033878206904	II	2 531 1200 01	53	4033878101193	II
2 249 3436 01	24	4033878102206	II	2 353 3834 01	12	4033878206911	II	2 531 1400 01	51	4033878101209	II
2 249 3436 02	24	4033878205358	II	2 354 1234 01	12	4033878206928	II	2 532 3800 01	50	4033878101247	II
2 249 3436 90	24	4033878205396	II	2 354 3434 01	12	4033878206935	II	2 535 1800 01	50	4033878101278	II
2 249 8435 01	24	4033878102190	II	2 354 3834 01	12	4033878206942	II	2 536 1201 02	42	4033878104545	II
2 249 8435 02	24	4033878205389	II	2 355 1010 01	13	4033878206959	II	2 536 1201 90	42	4033878104552	II
2 249 8435 90	24	4033878205426	II	2 355 1212 01	13	4033878206966	II	2 537 1200 01	50	4033878101292	II
2 249 8436 01	24	4033878102213	II	2 355 3434 01	13	4033878206973	II	2 540 1400 01	54	4033878103159	II
2 249 8436 02	24	4033878205372	II	2 355 3812 01	13	4033878206980	II	2 540 3800 01	53	4033878101339	II
2 249 8436 90	24	4033878205419	II	2 355 5454 01	13	4033878207321	II	2 540 3801 01	54	4033878101346	II
2 253 3434 00	46	4033878003954	II	2 355 6464 01	13	4033878207338	II	2 549 1238 01	58	4033878106815	II
2 253 3434 01	46	4033878200025	II	2 356 1212 01	14	4033878206997	II	2 549 3412 01	47	4033878106822	II
2 253 3490 01	49	4033878200032	II	2 356 3812 01	14	4033878207000	II	2 550 1012 01	59	4033878101353	II
2 253 3492 01	49	4033878200049	II	2 360 5400 03	61	4033878100899	II	2 550 1034 01	59	4033878101360	II
2 253 3495 01	48	4033878200056	II	2 400 0001 02	68	4033878204382	DT	2 550 1038 01	59	4033878101377	II
2 254 1244 01	47	4033878200094	II	2 400 0001 60	68	4033878102589	DT	2 550 1212 01	58	4033878101391	II
2 254 5834 01	47	4033878206850	II	2 400 0001 80	68	4033878102596	DT	2 550 1234 01	58	4033878101421	II
2 256 1234 01	29	4033878200162	I	2 400 0001 90	68	4033878204351	DT	2 550 1238 99	59	4033878102244	II
2 256 1235 01	29	4033878200179	I	2 400 0002 02	43	4033878204320	II	2 550 1418 01	59	4033878205471	II
2 256 3434 01	28	4033878200186	I	2 400 0002 90	43	4033878204290	II	2 550 3410 01	58	4033878101438	II

Указатель

Артикул №	Страница	EAN-код	Группа цен	Артикул №	Страница	EAN-код	Группа цен	Артикул №	Страница	EAN-код	Группа цен
2 550 3412 01	59	4033878101452	II	2 702 1412 00	57	4033878101728	II	2 810 0601 90	41	4033878104897	II
2 550 4012 01	59	4033878105948	II	2 710 1200 00	57	4033878102077	II	2 810 0602 02	41	4033878104880	II
2 550 4112 01	59	4033878105955	II	2 730 3412 03	78	4033878101742	II	2 810 0602 90	41	4033878104903	II
2 551 1238 01	59	4033878101483	II	2 755 1010 00	13	4033878207291	II	2 820 1234 01	21	4033878105511	II
2 552 1234 01	49	4033878200582	II	2 755 1212 00	13	4033878207277	II	2 820 1238 01	21	4033878105504	II
2 554 1234 00	46	4033878200612	II	2 755 3434 00	13	4033878207284	II	2 821 1234 01	21	4033878107737	II
2 554 1234 01	46	4033878200605	II	2 755 5454 00	13	4033878207307	II	2 821 1238 01	21	4033878107720	II
2 554 2234 01	47	4033878200629	II	2 755 6464 00	13	4033878207314	II	2 826 1238 341	21	4033878003046	II
2 555 1234 00	76	4033878204672	I	2 810 0279 13	79	4033878107812	I	2 827 1238 341	21	4033878003053	II
2 555 3434 01	19	4033878102114	I	2 810 0286 12	5	4033878103852	I	2 828 1238 341	21	4033878002285	II
2 556 3412 01	17	4033878105962	I	2 810 0301 02	65	4033878103869	DT	2 829 1238 341	21	4033878002292	II
2 556 3422 01	17	4033878102107	I	2 810 0301 60	65	4033878103876	DT	2 855 0001 01	45	4033878200940	I
2 556 3434 01	17	4033878102091	I	2 810 0301 80	65	4033878103883	DT	2 855 0002 01	45	4033878200957	I
2 558 1234 00	76	4033878204467	I	2 810 0301 90	65	4033878103890	DT	2 855 0003 01	45	4033878200964	I
2 558 1234 01	76	4033878204191	DT	2 810 0302 02	65	4033878103906	DT	2 855 0004 02	69	4033878102459	DT
2 559 1200 01	18	4033878204955	I	2 810 0302 60	65	4033878103913	DT	2 855 0004 60	69	4033878103258	DT
2 559 3400 01	18	4033878204962	I	2 810 0302 80	65	4033878103920	DT	2 855 0004 80	69	4033878103265	DT
2 559 3412 01	19	4033878204474	I	2 810 0302 90	65	4033878103937	DT	2 855 0004 90	69	4033878102466	DT
2 559 3434 01	18	4033878205143	I	2 810 0303 02	66	4033878103944	DT	2 855 0015 01	44	4033878205051	I
2 559 3435 01	18	4033878205167	I	2 810 0303 60	66	4033878103951	DT	2 855 0015 02	44	4033878104521	II
2 559 3436 01	18	4033878205150	I	2 810 0303 80	66	4033878103968	DT	2 855 0015 90	44	4033878104538	II
2 559 3438 01	19	4033878204481	I	2 810 0303 90	66	4033878103975	DT	2 855 3401 00	75	4033878102442	II
2 559 3800 01	18	4033878204979	I	2 810 0304 02	66	4033878103982	DT	2 859 3435 01	18	4033878205174	I
2 580 1201 01	56	4033878101674	II	2 810 0304 60	66	4033878103999	DT	2 862 1202 01	45	4033878201053	I
2 584 1001 00	56	4033878200667	I	2 810 0304 80	66	4033878104002	DT	2 862 1402 01	45	4033878201060	I
2 612 4050 11	74	4033878201428	I	2 810 0304 90	66	4033878104019	DT	2 862 1602 01	45	4033878201077	I
2 612 5000 02	43, 70, 73	4033878103821	DT	2 810 0305 02	67	4033878104026	DT	2 862 1602 02	69	4033878204221	DT
2 612 5000 03	74	4033878204498	DT	2 810 0305 60	67	4033878104033	DT	2 862 1602 60	69	4033878104101	DT
2 612 5000 04	74	4033878204504	DT	2 810 0305 80	67	4033878104040	DT	2 862 1602 80	69	4033878104118	DT
2 612 5000 05	74	4033878204511	DT	2 810 0305 90	67	4033878104057	DT	2 862 1602 90	69	4033878204214	DT
2 612 5000 11	43, 73	4033878200827	I	2 810 0306 02	67	4033878104064	DT	2 862 1618 01	45	4033878107065	I
2 612 5000 60	70, 73	4033878103838	DT	2 810 0306 60	67	4033878104071	DT	2 862 1622 01	45	4033878201459	I
2 612 5000 80	70, 73	4033878103845	DT	2 810 0306 80	67	4033878104088	DT	2 862 1702 01	45	4033878201084	I
2 612 5000 90	70	4033878204986	DT	2 810 0306 90	67	4033878104095	DT	2 862 1702 02	69	4033878204269	DT
2 612 5001 11	43, 73	4033878200834	I	2 810 0320 12	4	4033878204443	I	2 862 1702 60	69	4033878104149	DT
2 612 5070 16	73	4033878107638	I	2 810 0320 15	6	4033878107058	II	2 862 1702 80	69	4033878104156	DT
2 612 5090 05	73	4033878107645	I	2 810 0320 20	7	4033878107058	II	2 862 1702 90	69	4033878204252	DT
2 613 5000 02	70, 75	4033878204542	DT	2 810 0401 02	38	4033878104750	II	2 862 1725 01	45	4033878201091	I
2 613 5000 03	75	4033878204559	DT	2 810 0401 90	38	4033878104651	II	2 862 1802 01	45	4033878201107	I
2 613 5000 04	75	4033878204566	DT	2 810 0402 02	38	4033878104767	II	2 862 2002 01	45	4033878201114	I
2 613 5000 05	75	4033878204573	DT	2 810 0402 90	38	4033878104668	II	2 862 2025 01	45	4033878201121	I
2 613 5000 60	70, 75	4033878204580	DT	2 810 0405 02	39	4033878104798	II	2 862 2029 01	45	4033878201473	I
2 613 5000 80	70, 75	4033878204597	DT	2 810 0405 90	39	4033878104699	II	2 900 0302 03	77	4033878201190	I
2 613 5000 90	70, 75	4033878204603	DT	2 810 0406 02	39	4033878104804	II	2 900 0303 03	77	4033878201206	I
2 613 5001 02	70, 75	4033878204610	DT	2 810 0406 90	39	4033878104705	II	2 900 0380 03	77	4033878105405	I
2 613 5001 90	70, 75	4033878204627	DT	2 810 0501 02	40	4033878104835	II	2 904 1200 01	31	4033878102879	II
2 700 1200 00	57	4033878101681	II	2 810 0501 90	40	4033878104859	II	2 904 1234 01	31	4033878205501	II
2 700 1400 00	57	4033878101698	II	2 810 0502 02	40	4033878104842	II	2 904 1234 02	31	4033878205518	II
2 700 3800 00	57	4033878101704	II	2 810 0502 90	40	4033878104866	II	2 904 1234 90	31	4033878205525	II
2 702 1212 00	57	4033878101711	II	2 810 0601 02	41	4033878104873	II	2 904 3400 01	32	4033878204795	II

Указатель

Артикул №	Страница	EAN-код	Группа цен	Артикул №	Страница	EAN-код	Группа цен	Артикул №	Страница	EAN-код	Группа цен
2 904 3800 01	32	4033878204788	II	2 914 1234 02	31	4033878205563	II	2 925 1234 01	35	4033878205679	II
2 905 1200 01	34	4033878101766	II	2 914 1234 90	31	4033878205570	II	2 925 1234 02	35	4033878205686	II
2 905 3400 01	34	4033878101773	II	2 914 3400 01	32	4033878204801	II	2 925 1234 90	35	4033878205693	II
2 905 3800 01	34	4033878101780	II	2 914 3800 01	32	4033878204818	II	2 947 0001 01	79	4033878101926	II
2 907 0001 90	36	4033878104590	II	2 915 1200 01	34	4033878101834	II	2 947 0002 11	78	4033878101933	II
2 907 3015 02	36, 68	4033878204184	DT	2 915 3400 01	34	4033878101841	II	2 947 3400 01	55	4033878101988	II
2 907 3015 60	36, 68	4033878104187	DT	2 915 3800 01	34	4033878101858	II	2 947 3800 01	55	4033878102053	II
2 907 3015 80	36, 68	4033878103333	DT	2 920 1234 01	35	4033878205587	II	2 948 1200 01	55	4033878102022	II
2 907 3015 90	36, 68	4033878204177	DT	2 920 1234 02	35	4033878205594	II	DAD5-70B00A	80	4033878107843	I
2 907 3018 02	37	4033878204832	II	2 920 1234 90	35	4033878205600	II	DAK1-1MB30A	80	4033878107867	I
2 907 3018 90	37	4033878102640	II	2 922 1234 01	33	4033878205617	II	DAT1-CVS12A	80	4033878107874	I
2 907 3118 02	37	4033878205068	II	2 922 1234 02	33	4033878205624	II	DAT1-CVS12B	80	4033878105436	I
2 907 3118 90	37	4033878205075	II	2 922 1234 90	33	4033878205631	II	DAT1-CVS13A	80	4033878107881	I
2 908 3412 01	48	4033878101827	II	2 923 1234 01	33	4033878205648	II	DAT1-HKV100	80	4033878107904	I
2 914 1200 01	32	4033878102886	II	2 923 1234 02	33	4033878205655	II	DAT1-HKV200	80	4033878107898	I
2 914 1234 01	31	4033878205556	II	2 923 1234 90	33	4033878205662	II	TAX3-7G1620	80	4033878107850	I

Условия продажи и поставки

Наши условия продажи и поставки мы можем выслать вам отдельной почтой.
Вы можете их также найти на нашем сайте www.hummel.com

Исключение ответственности

Приведенные в данном каталоге рисунки и чертежи не являются абсолютно точными, в особенности касается это типов исполнения, размера или цвета продукции. Компания HUMMEL оставляет за собой право изменений внешнего вида продукции, а также технических характеристик. С целью улучшения качества продукции, ее потребительских свойств или по ряду других причин, компания также оставляет за собой право на внесение конструктивных изменений без предварительного уведомления при сохранении действующих артикулов. Заказчик или проектировщик перед приемкой продукции или ее применением, должен проверить данные и технические характеристики, содержащиеся в каталогах, проспектах, другой письменной документации, а также в базах данных на электронных носителях или, например, на чертежах, эскизах и в проектах. Приведенные в каталоге технические данные не являются основанием для претензий сторонних консультативных центров или организаций по отношению к фирме HUMMEL. Возможные ошибки в этом каталоге могут являться ошибками при наборе или печати и т.д. Фирма не гарантирует абсолютную точность приведенных в данном каталоге технических данных.

Выходные данные

Графика и верстка:

HUMMEL AG, Marketing & Communications, Lise-Meitner-Str. 2, 79211 Denzlingen, Germany,
Tel. +49 (0) 76 66 9 11 10-0, Fax +49 (0) 76 66 9 11 10-20, info@hummel.com



Европа

HUMMEL Франция

HUMMEL CONNECTEURS SAS

ZI - Rue de l'Acqueline
51800 Sainte Ménéhould / France

Tel. +33 (0) 3 89 / 53 37 20
Fax +33 (0) 3 89 / 53 80 27
E-Mail info.fr@hummel.com
www.hummel.com

HUMMEL Великобритания

HUMMEL UK Limited

Office 3, Momentum House
Enterprise Way, Lowton St Marys,
Warrington, Cheshire, WA3 2BP
United Kingdom

Tel. +44 (0) 19 42 / 60 56 95
Fax +44 (0) 19 42 / 26 93 24
E-Mail info.uk@hummel.com
www.hummel.com

HUMMEL Италия

HUMMEL S.r.l.

Via Enrico Fermi 61
10091 Alpignano (Torino) / Italy

Tel. +39 (0) 11 / 9 68 26 38
Fax +39 (0) 11 / 9 78 55 50
E-Mail info.it@hummel.com
www.hummel.com

HUMMEL Польша

HUMMEL Sales Office Poland

Al. 23 Stycznia 26 lok. 20
86-300 Grudziadz / Poland

Tel. +48 (0) 6 62 / 38 27 99
Fax +48 (0) 56 / 6 43 00 11
E-Mail info.pl@hummel.com
www.hummel.com

HUMMEL Россия

ООО HUMMEL

Ul. Retschnikov 21, Strojenije 1
115142 Moskau / Russia

Tel. +7 (0) 4 99 / 6 14-89-98
Fax +7 (0) 4 99 / 6 14 67 40
E-Mail info.ru@hummel.com
www.hummel-russia.ru

HUMMEL Скандинавия

HUMMEL Connector Systems AB

Tel. +46 (0) 73 / 8 00 12 00
E-Mail info.se@hummel.com
www.hummel.com

Азия

HUMMEL Китай

HUMMEL Connector Systems (Shanghai) Co., Ltd.

Room 1701 Central Plaza
No.227 Huang Pi (N) Road
200003 Shanghai / P.R. China

Tel. +86 (0) 21 / 63 75 85 51
Fax +86 (0) 21 / 63 75 85 53
E-Mail info.hcs.cn@hummel.com
www.hummel.com

HUMMEL Индия

HUMMEL Connector Systems Price Limited

307, Surya Kiran Building
19 Kasturba Gandhi Marg
New Delhi - 110001 / India

Tel. +91 (0) 11 / 43 00 75-21 / -23
Fax +91 (0) 11 / 43 00 75-22
E-Mail info.in@hummel.com
www.hummel.com

HUMMEL Южная Корея

HUMMEL AG KOREA Co., Ltd.

#628 Ssangyong Platinum River
659, Olympic-ro, Gangdong-gu
Seoul, 05248 / Korea

Tel. +82 (0) 2 / 4 70 27 62
Fax +82 (0) 2 / 4 70 27 63
E-Mail info.kr@hummel.com
www.hummel.com

Южная Америка

HUMMEL Бразилия

HUMMEL Connector Systems Ltda.

Rua Derville Gabriel Pereira, 280
Barro Preto - Centro Empresarial Tatuí I
CEP 18280-614 - Tatuí / SP / Brazil

Tel. +55 (0) 15 / 33 22 70 00
Fax +55 (0) 15 / 33 22 70 26
E-Mail vendas@hummel.com.br
www.hummel.com.br



КОМПЛЕКТУЮЩИЕ ДЛЯ ОТОПЛЕНИЯ

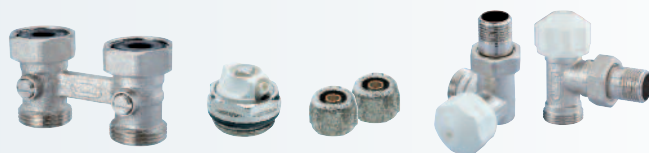
Реконструкция

Адаптеры стальных труб, эксцентрики, гибкие или телескопические соединения для радиаторов,



Арматура

Узлы подключения, воздухоотводчики, зажимные фитинги, термостатические вентили



Designtechnik

Термоголовки, розетки, комплекты глянцевые, матовые



www.hummel.com

HUMMEL AG
Lise-Meitner-Straße 2
79211 Denzlingen
Germany
www.hummel.com

Tel. +49 (0) 76 66 / 9 11 10-0
Fax +49 (0) 76 66 / 9 11 10-20
E-Mail info@hummel.com

