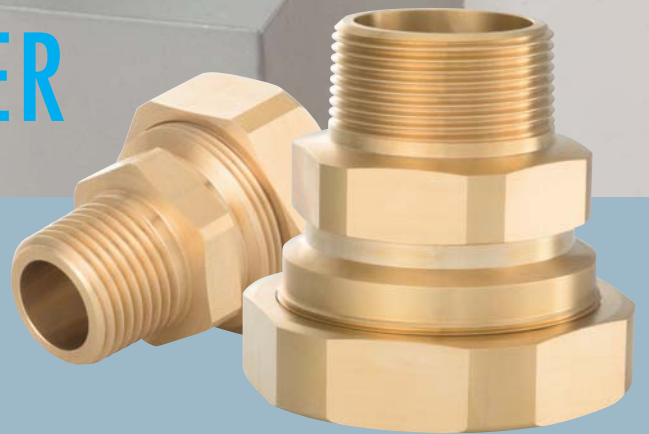




# TRINKWASSER STAHLROHRADAPTER

- // Betriebstemperatur bis 120 °C
- // Betriebsdruck 10 bar
- // extrem hohe Haltekräfte



## SCHNELLE UND SICHERE MONTAGE

# HUMMEL STAHLROHRADAPTER AUCH FÜR TRINKWASSERANLAGEN

## Trinkwasser Stahlrohradapter mit Außengewinde



- // für Trinkwasseranlagen heiß / kalt und Heizungsanlagen
- // für Anschlussarmaturen mit Innengewinde
- // für Stahlrohre (DIN EN10255 M/H, DIN EN 10220-1, DIN EN 10240)
- // für Siederohre (DIN EN10216-1, DIN EN10217-1)
- // doppelt gekammerte Dichtung

Ausführung		Artikelnummer
A	B	
Rohr 1/2"	x R 1/2 AG	2 755 1212 00
Rohr 3/4"	x R 3/4 AG	2 755 3434 00
Rohr 1"	x R 1 AG	2 755 1010 00
Rohr 1 1/4"	x R 1 1/4 AG	2 755 5454 00
Rohr 1 1/2"	x R 1 1/2 AG	2 755 6464 00

## Montage: Aufstecken – Anziehen – Fertig

1. Schmutzfreies Stahlrohr gerade abbläuen und entgraten. Stahlrohradapter über das Stahlrohr bis zum Anschlag einführen und handfest anziehen.
2. In dieser Position mit einem Gabelschlüssel oder einer Armaturenzange ca. 3/4 – 1 Umdrehung fest anziehen.



### Technische Daten

- // Betriebstemperatur bis 120 °C
- // Betriebsdruck 10 bar
- // extrem hohe Haltekräfte

### Passende Rohrabmessungen (DIN EN 10255M)

Ø Rohr	Nenn AD	max.	min.	Einstecktiefe
3/8	17,2 mm	17,5 mm	16,7 mm	20 mm
1/2	21,3 mm	21,8 mm	21,0 mm	23 mm
3/4	26,9 mm	27,3 mm	26,5 mm	26 mm
1	33,7 mm	34,2 mm	33,3 mm	30 mm
1 1/4	42,4 mm	42,9 mm	42,0 mm	37 mm
1 1/2	48,3 mm	48,8 mm	47,9 mm	48 mm

### Material Daten

Körper:	Messing blank
Druckscheibe:	Messing blank
Formdichtung:	EPDM
Haltekralle:	Edelstahl

HUMMEL AG  
Lise-Meitner-Straße 2  
79211 Denzlingen  
Germany  
www.hummel.com

Tel. +49 (0) 76 66 / 9 11 10-0  
Fax +49 (0) 76 66 / 9 11 10-20  
E-Mail info@hummel.com

